

Арт. 09530

# Summer

Внимательно прочтите данную инструкцию  
и меры предосторожности.

**Необходимые инструменты:**

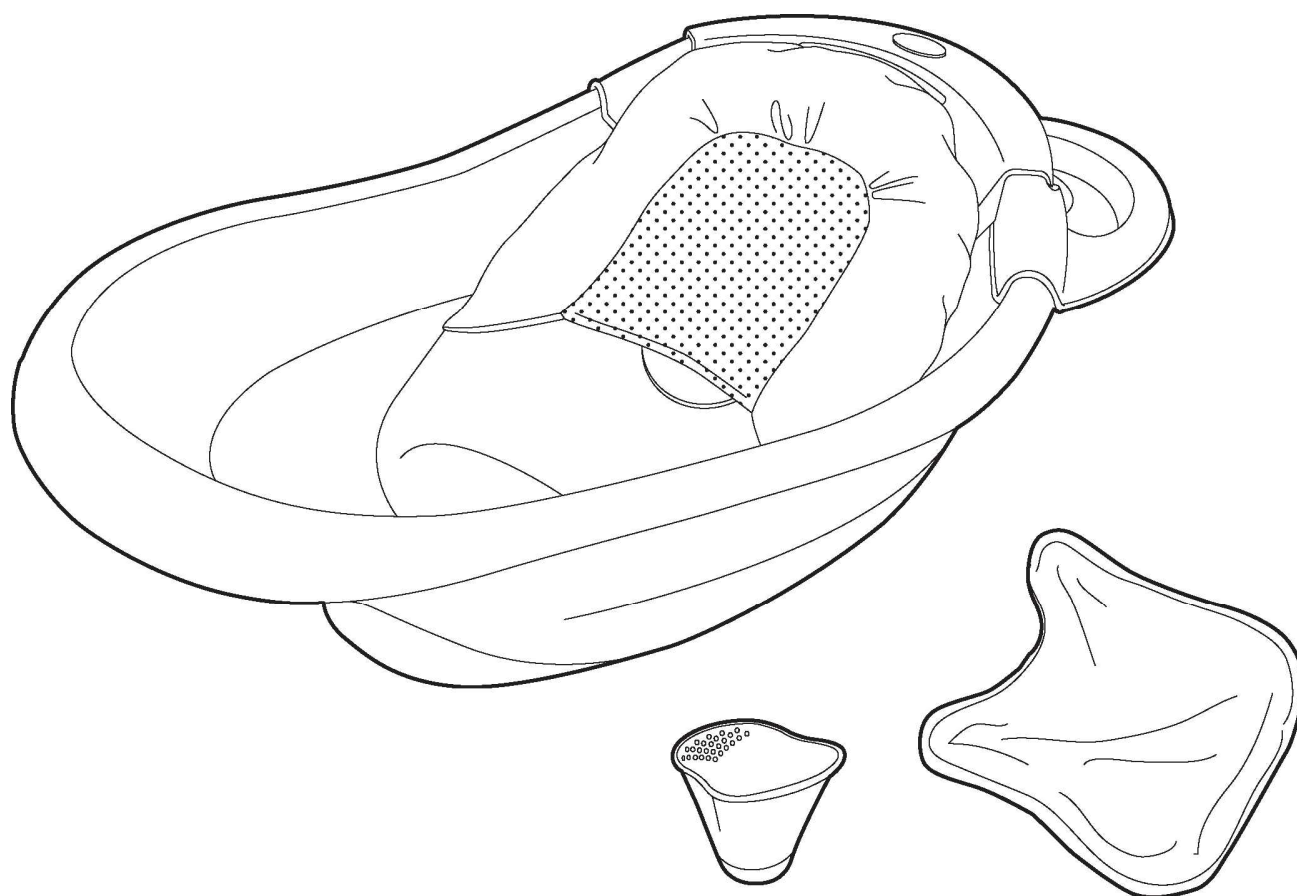
отвертка (не входит в комплект).

Необходимо: 2 батарейки типа С  
(не входят в комплект).

Для технической поддержки звоните +7(495)648-64-24  
или посетите сайт [www.summerbaby.ru](http://www.summerbaby.ru)

Рекомендуется для детей с рождения до 2х лет

Рекомендуется сборка взрослым человеком.



## Ванночка с автоматическим душем

### Инструкция по эксплуатации

Спасибо за то, что выбрали Ванночку с автоматическим душем от Summer Infant. Полезная ванночка позволит сделать купание малыша спокойным и расслабляющим, а благодаря уникальной вставке с автоматическим душем ребенку всегда будет тепло. Ванночка «растет» вместе с ребенком и прослужит долгое время: от рождения до 2х-летнего возраста.

## МЕРЫ ПРЕДОСТОРОЖНОСТИ:

### ВАЖНО! СОХРАНИТЬ ДЛЯ БУДУЩЕГО ИСПОЛЬЗОВАНИЯ!

## Меры предосторожности: опасность утопления

- Младенцы могут утонуть в детской ванночке. ВСЕГДА держать ребенка в зоне досягаемости.
  - Никогда не ставить данную ванночку во взрослую ванну с водой или в раковину с водой.
  - ВСЕГДА оставлять слив открытым во взрослой ванне или в раковине.
  - Убедитесь, что все составные части правильно собраны перед тем, как помещать ребенка в ванночку.
  - НИКОГДА не поднимать и не переносить ванночку с ребенком внутри.
  - НИКОГДА не регулировать ванночку с ребенком внутри.
  - НИКОГДА не купать ребенка, пока вы не проверили температуру воды. ВСЕГДА проверяйте температуру воды перед помещением ребенка в ванночку.
  - Вода для купания должна быть между 90°F и 100°F (32.2°C и 37.8°C).
  - Если используете ванночку в раковине или во взрослой ванне, НИКОГДА не набирайте воду в ванне или раковине.
  - Младенцы могут захлебнуться с уровнем воды всего 1 дюйм (2.5 см).
- ВСЕГДА купайте ребенка, используя минимально необходимое количество воды.
- Младенцы могут захлебнуться, даже когда другой ребенок вместо взрослого находится рядом с ним. НИКОГДА не позволяйте другим детям следить за ребенком вместо взрослого.
  - Продукт не является игрушкой. Не позволяйте детям играть с ним.
  - НИКОГДА не погружайте душ в воду. Если душ случайно погрузился в воду, быстро выньте батарейки из отделения и оставьте просохнуть, прежде чем вставить их снова.

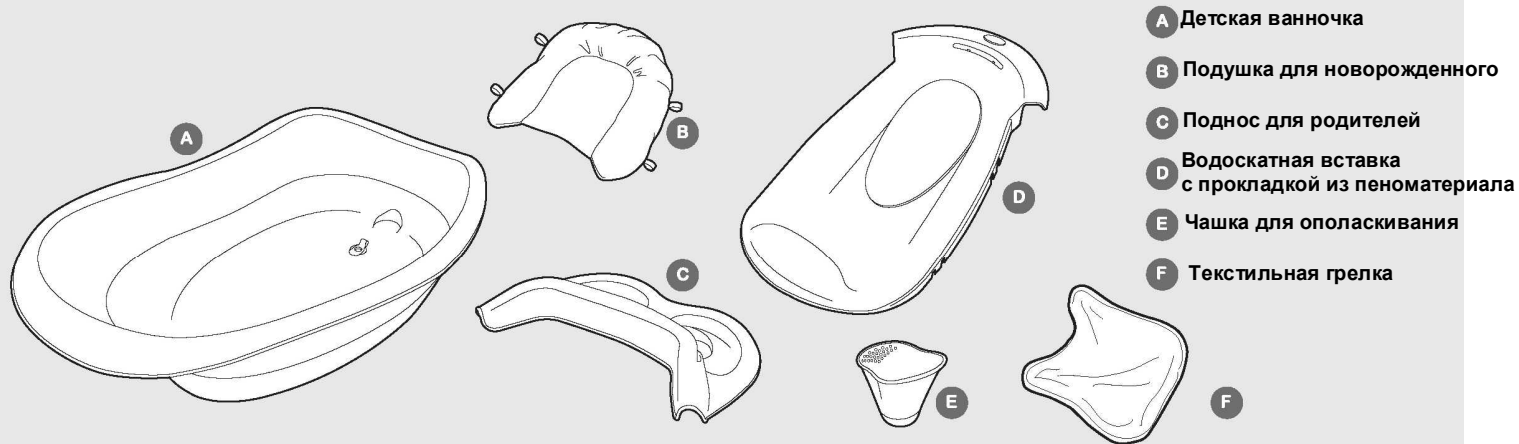
**Опасность падения:** как предотвратить серьезные повреждения при падении.

- НИКОГДА не поднимать ванночку с ребенком внутри.
- НИКОГДА не использовать на неровных или приподнятых поверхностях.
- Прекратить использование продукта в случае брака, повреждения, или отсутствия одной из запчастей.
- НИКОГДА не оставлять ребенка без присмотра.

## Меры предосторожности при использовании батареек:

- Не совмещать старые и новые батарейки.
- Не совмещать щелочные, стандартные и аккумуляторные батарейки.
- Вынимать батарейки при хранении продукта долгое время или когда батарейки сели.
- Утилизировать использованные батарейки согласно инструкции.
- Не заряжать не аккумуляторные батарейки.
- Батарейки необходимо вставлять в соответствии с полярностью.
- Предостережение: Опасность взрыва при использовании батареек неправильного

## Комплектующие:



- A Детская ванночка
- B Подушка для новорожденного
- C Поднос для родителей
- D Водоскатная вставка с прокладкой из пеноматериала
- E Чашка для ополаскивания
- F Текстильная грелка

## Установка батареек:

Извлеките водоскатную вставку (свободно вставлена в ванночку)

Потяните за свободный выступ и извлеките вставку из ванночки

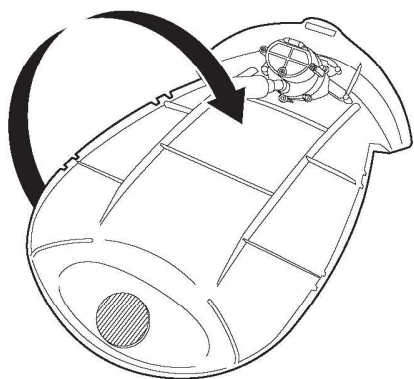


## ВНИМАНИЕ:

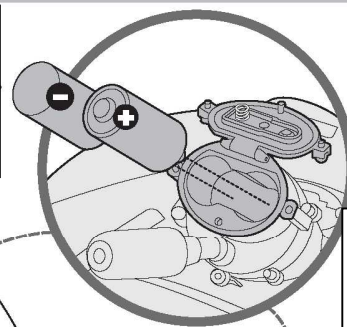
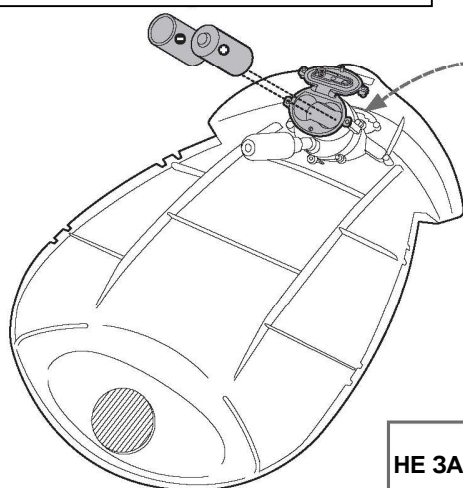
НИКОГДА полностью не погружайте насос в воду. Если это произошло, извлеките батарейки и высушите отделение для батареек перед тем, как использовать снова.

Переверните вставку

Используя отвертку Philips, откройте отделение для батареек и вставьте батарейки типа С.



2



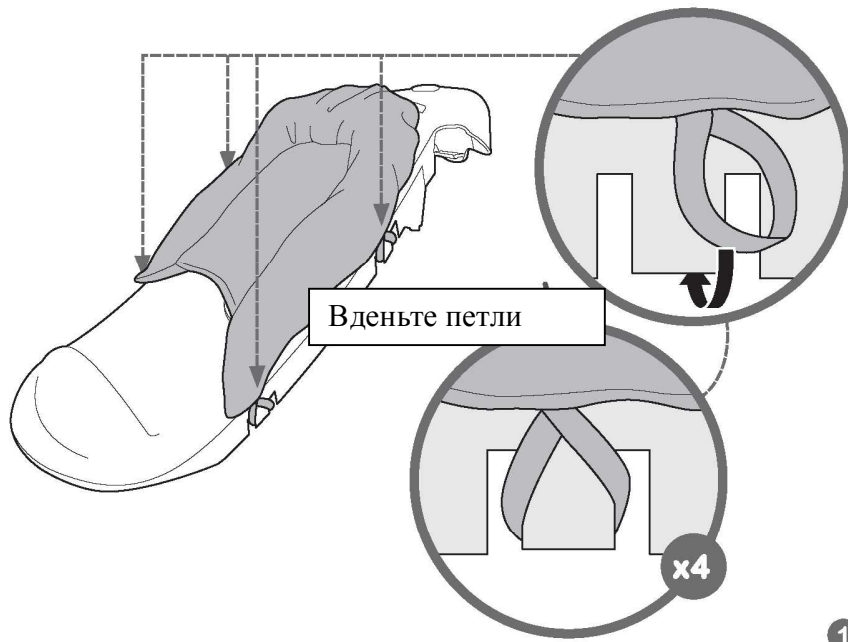
Закройте и завинтите крышку отделения для батареек!

НЕ ЗАТЯГИВАЙТЕ ВИНТЫ СПЛИШКОМ СИЛЬНО!

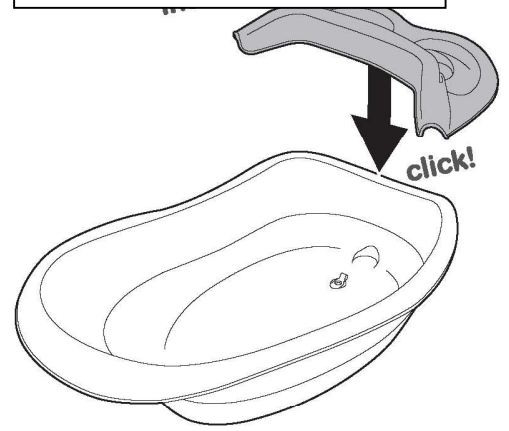
3

3

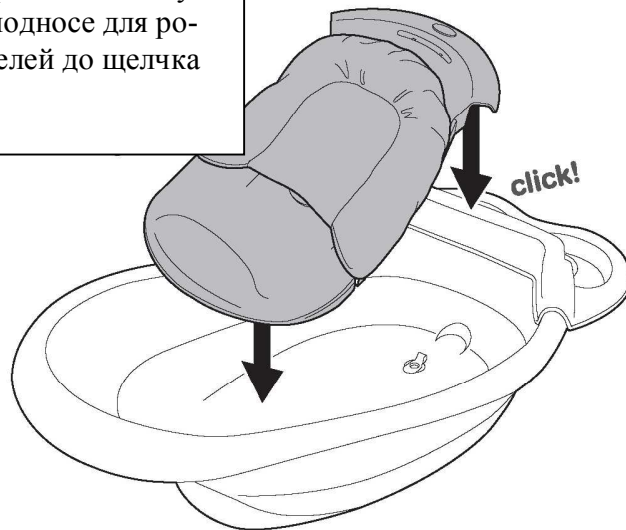
## Сборка водоскатной вставки и подноса для родителей



Вставьте поднос для родителей до щелчка



Закрепите вставку на подносе для родителей до щелчка



### Запуск:

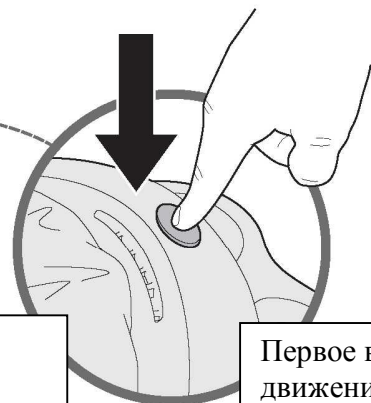
Наполните ванночку 2,5 см воды, затем нажмите кнопку для запуска движения воды!



**!**  
Внимание: Никогда не заполняйте ванночку водой выше отметки 1 дюйм.

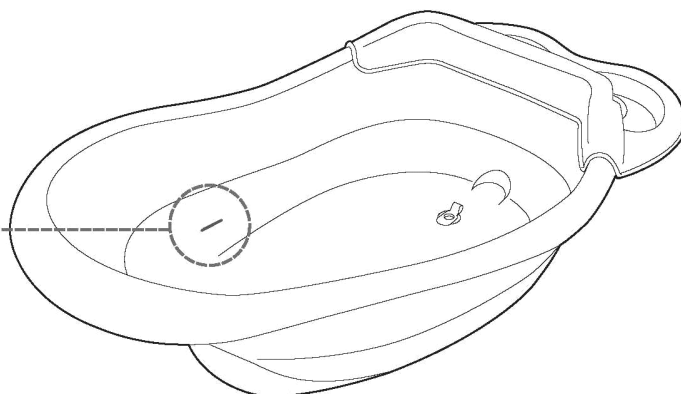
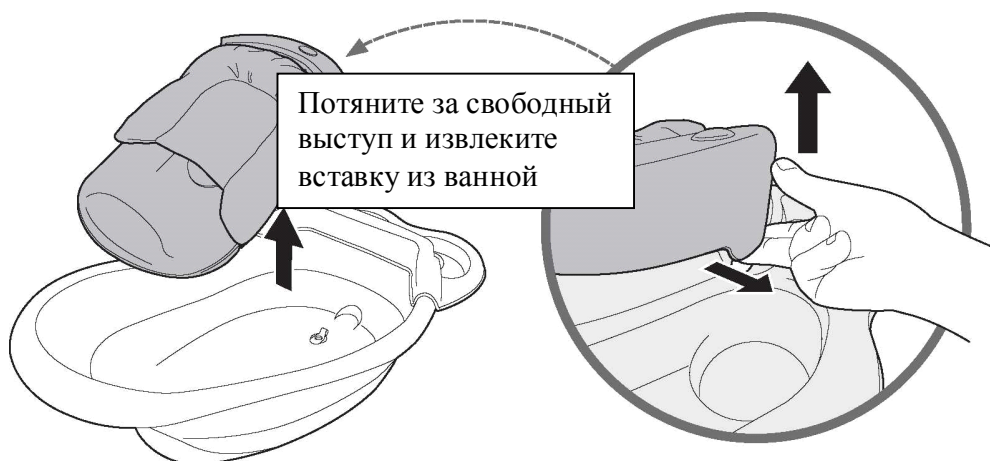


Запустите движение воды перед тем, как поместить ребенка в ванночку.



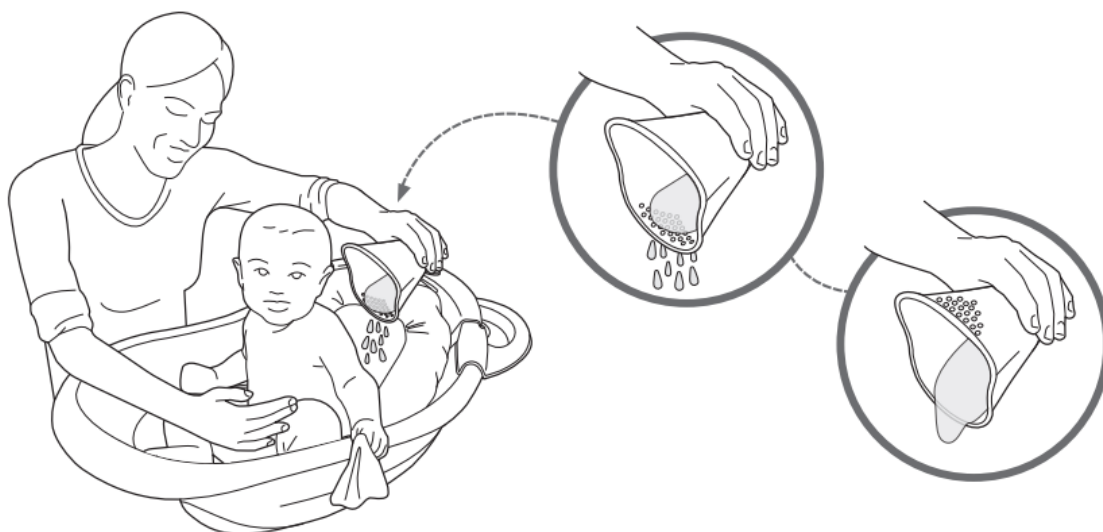
Первое время движение воды может быть довольно активным

## Использование ванночки для взрослого ребенка:

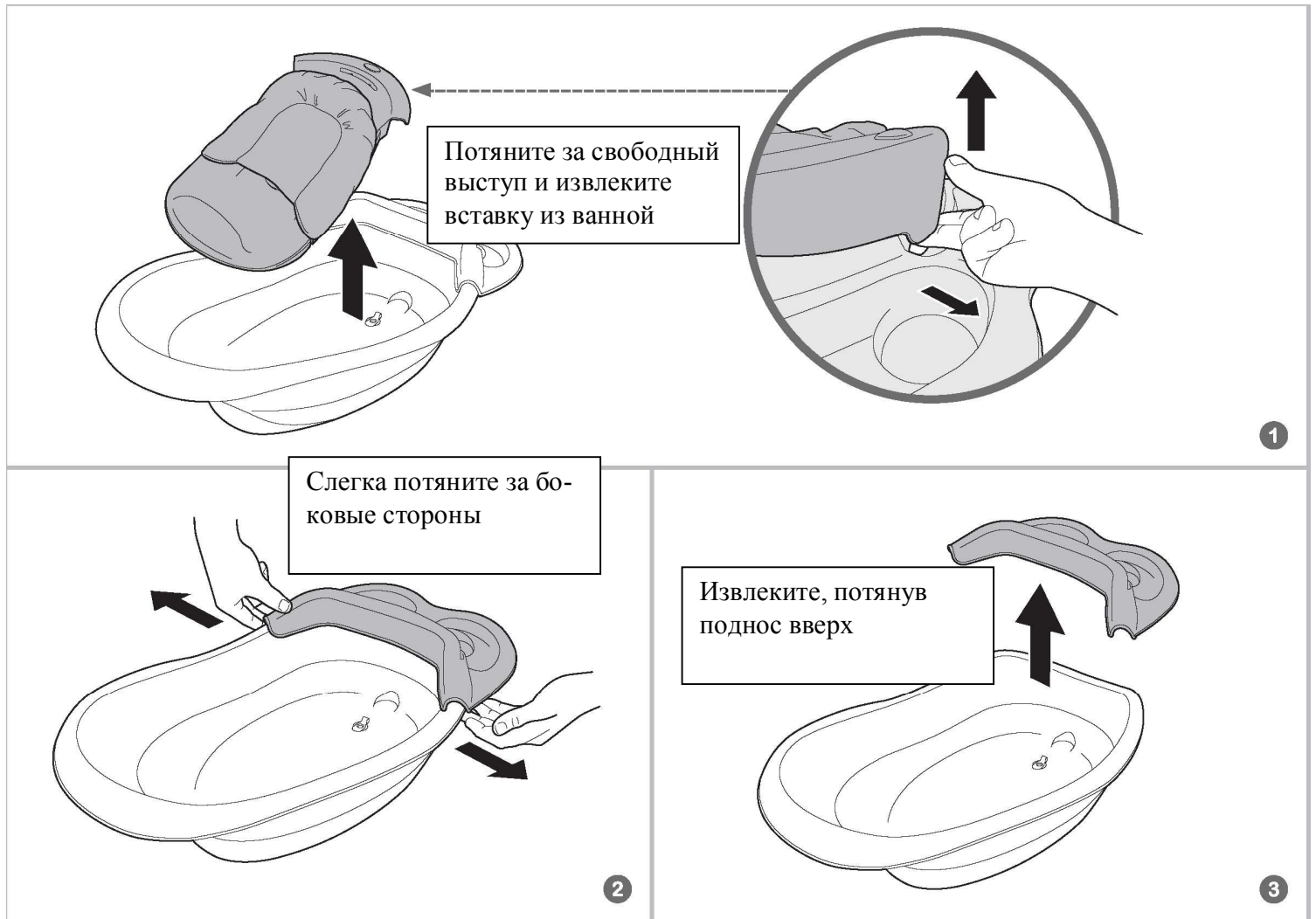


Внимание: Даже в режиме использования ванночки для взрослого ребенка, уровень воды не должен превышать отметку 1 дюйм (2,5 см).

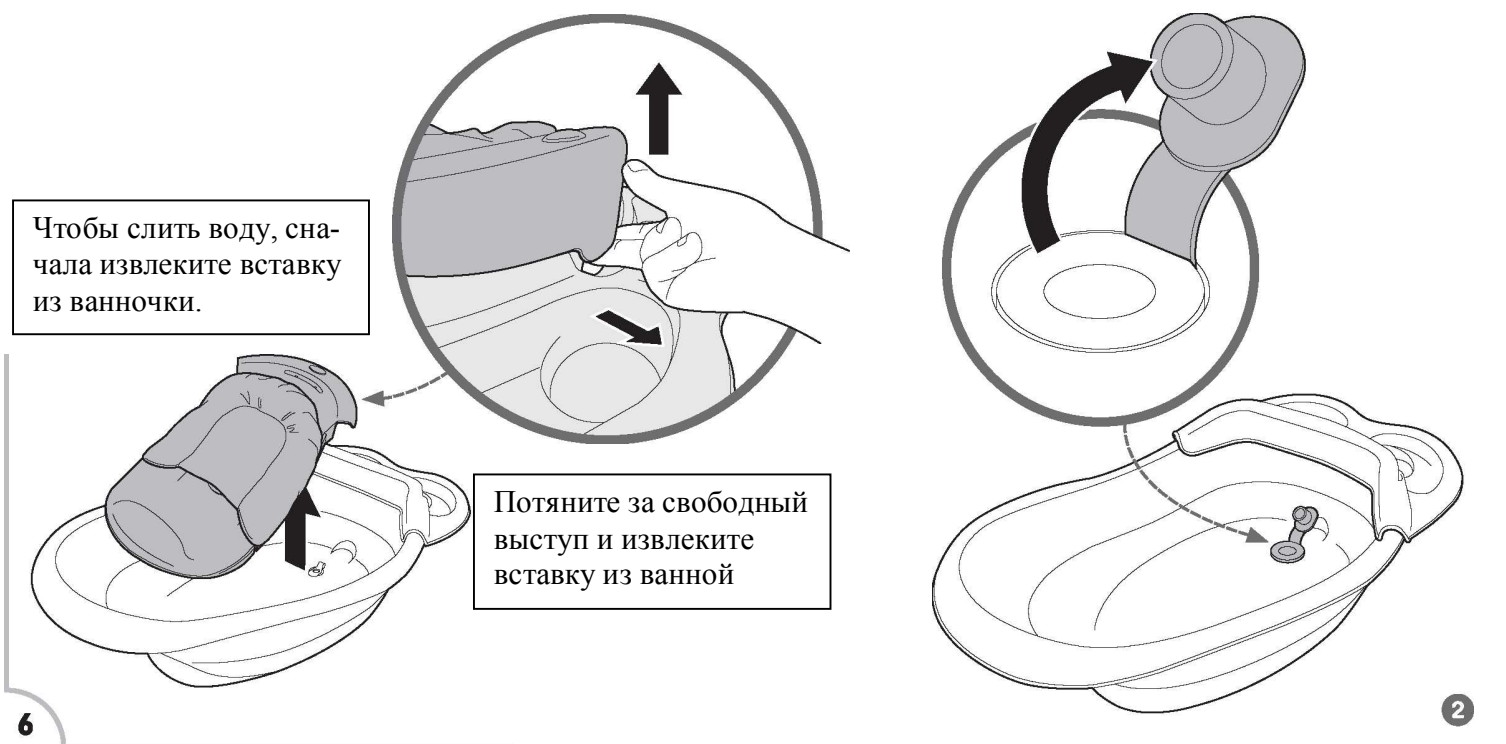
## Чашка для ополаскивания:



## Как снять поднос для родителей:



## Спуск воды:



## Инструкция по использованию тканевой грелки:

- Погрузите тканевую грелку в теплую ванночку и поместите на верхнюю часть тела ребенка – плечи, грудь и животик. Тканевая грелка дольше сохранит тепло во время купания.

## Чистка и хранение:

- Ванночка и душевой шланг: почистите с помощью влажной тряпки, мягкого мыла и теплой воды. Не погружайте отделение с батарейками в воду, а также не лейте прямую струю воды прямо на него.
- Подушка для новорожденного: ручная стирка с мягким порошком, сохраняющим цвет.
- Вынимайте батарейки перед любым долгим хранением.
- Чистка тканевой грелки: постирайте перед первым использованием. Машинная стирка с тканями такого же тона. Если необходимо, допустимо отбеливание без хлора. Обычная сушка.

## Эксплуатация:

- Убедитесь, что все соединения шланга хорошо затянуты. Убедитесь, что все винты в отделении для батареек хорошо завинчены.
- Не использовать продукт, если какой-либо его компонент поврежден.

[www.summerbaby.ru](http://www.summerbaby.ru)

**Поставщик/Импортер:** ООО «Кид Трейд»,  
125080, г. Москва, ул. Алабяна, д.12, корп. 2.  
Тел: +7 (495) 648-64-24

---

**Summer Infant, Inc.**  
1275 Park East Drive Woonsocket, RI 02895 USA 1-800-268-6237 © 2014 Summer Infant, Inc.

**Summer Infant Europe, Ltd.**  
First Floor, North Wing  
Focus 31, Cleveland Road  
Hemel Hempstead, HP2 7BW UK  
+44 (0) 144 250 5000

Пожалуйста, сохраните данную информацию для будущего использования. Детская ванночка, пластиковый шезлонг, чашка для ополаскивания и поднос для родителей  
**Сделаны в США.**

Насос, подушка для новорожденного, вставка из пеноматериала и полотенце с уголком  
**Сделаны в Китае.**