

# One360 SL

ECE 0+/1/2/3, 0-36 кг



RU



 osann

Благодарим Вас за то, что Вы выбрали наше детское автокресло One360 SL. В случае возникновения вопросов по данному продукту, пожалуйста, свяжитесь с нашим отделом по работе с клиентами.

## ПРИМЕНЕНИЕ

- Данный продукт предназначен для детей возрастных групп 0+/1/2/3 согласно классификации ECE (Европейский стандарт оборудования для обеспечения безопасности). Вес: от 0 до 36кг. Возрастной диапазон: 0-12 лет.
- **Группа 0+**: для детей весом от 0 до 13кг. Детское автокресло устанавливается в автомобиль против направления движения с помощью креплений Isofix и опорной ноги.
- **Группа 1**: для детей весом от 9 до 18кг. Детское автокресло устанавливается в автомобиль по направлению движения с помощью креплений Isofix и опорной ноги. При весе ребенка до 18 кг также допускается установка автокресла против направления движения с помощью креплений Isofix и опорной ноги. Ребенок фиксируется 5-точечным ремнем автокресла.
- **Группы 2 и 3**: для детей весом от 15 до 36 кг. Система 5-точечных ремней безопасности детского автокресла снимается. Детское автокресло устанавливается в автомобиле в положение по направлению движения и фиксируется креплениями Isofix. Ребенок фиксируется 3-точечным автомобильным ремнем безопасности. Опорная нога должна быть задвинута и не должна касаться пола автомобиля. Индикатор крепления опорной ноги должен быть красным.
- Мы рекомендуем устанавливать детское автокресло на заднее сиденье автомобиля. При использовании автокресла против направления движения в группе 0+ НЕ УСТАНАВЛИВАЙТЕ детское автокресло на переднее сиденье при наличии в автомобиле фронтальной подушки безопасности, за исключением случаев, когда подушку безопасности можно отключить. Более детальную информацию по данному вопросу смотрите в руководстве по эксплуатации вашего автомобиля.
- Данное детское автокресло подходит только для автомобилей, оснащенных креплениями Isofix и 3-точечными ремнями безопасности в соответствии с требованиями европейского регламента ECE N16 или других эквивалентных стандартов.

В таблице ниже представлена информация об устройствах и способах крепления:

ЕСЕ Группа	Направление установки по отношению к движению	Способ установки	Тип	Размер крепления Isofix
0+	Против движения	Isofix + опорная нога	Полууниверсальный	D
1	Против движения	Isofix + опорная нога	Полууниверсальный	D
1	По направлению движения	Isofix + опорная нога	Полууниверсальный	B1
2/3	По направлению движения	3 - точечный автомобильный ремень + Isofix	Полууниверсальный	-

## ПРЕДУПРЕЖДЕНИЕ

- Данное детское автокресло является «ПОЛУУНИВЕРСАЛЬНЫМ» детским удерживающим устройством. Оно изготовлено, сертифицировано и допущено к применению в соответствии с требованиями европейского стандарта UN R 44/04 и может устанавливаться только в тех автомобилях, которые перечислены в прилагаемом списке разрешенных транспортных средств.
- Эта система предназначена только для транспортных средств с фиксированными или автоматическими 3-точечными ремнями безопасности, которые соответствуют европейскому регламенту UN/ECE N16 (или аналогичному стандарту).

Примечание к детскому удерживающему устройству с креплениями, утвержденными как крепления Isofix (группа 0+/1)

- Данное ДЕТСКОЕ УДЕРЖИВАЮЩЕЕ УСТРОЙСТВО с креплениями Isofix сертифицировано в соответствии с требованиями европейского стандарта N44/04 в действующей редакции для общего использования в транспортных средствах, оснащенных системой ISOFIX.
- Она подходит для транспортных средств с креплениями, утвержденными как крепления Isofix (согласно описанию в руководстве по эксплуатации транспортного средства); это зависит от категории детского кресла и типа крепления.
- Группы и размер крепления Isofix, согласно официальному сообщению об утверждении типа: Группа 1 (D и B1) и группа 0+ (D).

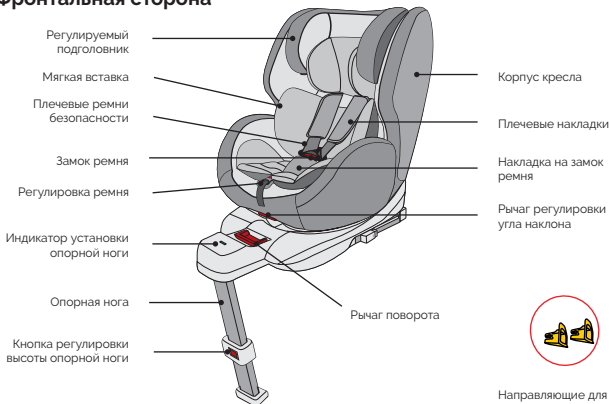
**При возникновении сомнений, пожалуйста, свяжитесь с производителем автомобильного кресла или с продавцом.**

## ПРЕДУПРЕЖДЕНИЕ

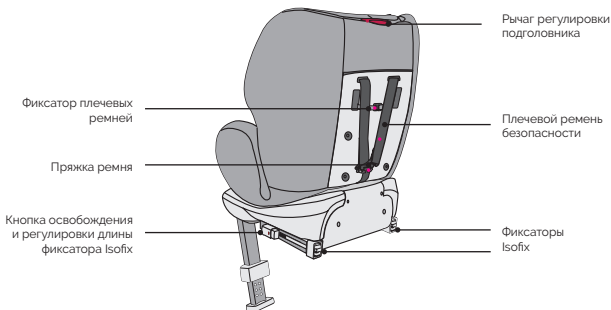
- Перед эксплуатацией автокресла просим вас внимательно прочесть настоящее руководство и затем сохранить его для использования в будущем, чтобы обеспечить безопасность вашего ребенка. Несоблюдение инструкций данного руководства может стать причиной серьезных травм.
- Ребенка можно пристегивать в детском автокресле при помощи собственной 5-ти точечной системы ремней только в том случае, если его вес не превышает 18 кг (группа 0+ и группа 1).
- Ребенка НЕЛЬЗЯ пристегивать в детском автокресле при помощи 5-ти точечной системы ремней, если его вес превышает 18 кг (группа 2 / 3).
- При помощи крепления Isofix и опорной ноги детское автокресло можно установить по ходу и против хода движения. Важно: не устанавливайте автокресло по ходу движения, если вес ребенка менее 9 кг.
- Для установки с помощью креплений Isofix, пожалуйста, прочитайте инструкцию по эксплуатации Вашего автомобиля.
- Используйте только те направляющие, которые описаны в руководстве и отмечены на детском удерживающем устройстве.
- Не используйте детское автокресло дома. Оно не предназначено для домашнего использования и может устанавливаться только в салоне автомобиля.
- Не оставляйте ребенка в кресле без присмотра, даже на непродолжительное время.
- Не устанавливайте детское автомобильное кресло против движения на переднее сиденье автомобиля с включенной подушкой безопасности. Это может привести к смерти или серьезным травмам.
- Детское автокресло с повреждениями вследствие аварии подлежит замене.
- Из соображений безопасности детское автокресло должно быть надежно зафиксировано в автомобиле, даже если ребенок не находится в нем в данный момент.
- Всегда проверяйте, что все ремни, удерживающие детское автомобильное кресло в автомобиле, натянуты и, что ремни, удерживающие ребенка, отрегулированы под размеры ребенка, находящегося в кресле. Также убедитесь, что ремни не перекручены.
- Багаж или другие вещи могут стать причиной травм в случае столкновения, поэтому они должны быть надежно закреплены.
- Детское автокресло и его элементы должны быть размещены и установлены таким образом, чтобы они не попали под подвижное сиденье или дверь автомобиля при повседневном использовании.
- Важно, чтобы нижние ремни безопасности надежно удерживали область таза. Во избежание риска падения ребенок всегда должен быть пристегнут.
- Внесение изменений или дополнений в конструкцию автокресла запрещено и представляет опасность. Несоблюдение инструкций производителя касательно установки автокресла также представляет опасность.
- Это детское автокресло разработано для новорожденных и детей весом до 36 кг. Ни в коем случае не перегружайте автокресло, перевозя в нем нескольких детей или дополнительный груз.
- Автокресло нельзя устанавливать на сиденье без чехла.
- Чехол автокресла нельзя заменять чем-либо другим, кроме рекомендованного производителем чехла, так как он является неотъемлемой частью удерживающего устройства.

## КОМПОНЕНТЫ АВТОКРЕСЛА

### Фронтальная сторона



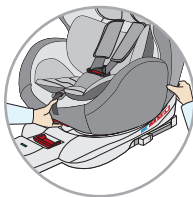
### Обратная сторона



## ИСПОЛЬЗОВАНИЕ ДЕТСКОГО АВТОКРЕСЛА

### Настройка угла наклона детского автокресла

- Одной рукой нажмите на рычаг регулировки угла наклона на нижней части корпуса автокресла спереди и поверните его.
- Другой рукой придержите спинку автокресла и настройте необходимый угол наклона.
- Максимальный угол наклона возможен только при установке автокресла в положение против движения.
- Положения 1 + 2 + 3 предусмотрены только при установке по ходу движения. Для Группы 1 (9-18 кг) могут применяться все 3 положения наклона, для Группы 2/3 (15-36 кг) – только 1 положение.



### Поворот детского автокресла

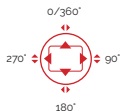
- Одной рукой нажмите на кнопку на фронтальной стороне базы, другой рукой поверните корпус кресла. Поворотный рычаг можно отпустить во время поворота корпуса детского автокресла.
- Существует 4 положения блокировки на 90, 180, 270 и 0 / 360° относительно основания. Когда корпус кресла находится в одном из этих положений, Вы можете услышать, как он фиксируется и раздается щелчок.
- Максимальный угол наклона возможен только при установке автокресла в положение против движения.
- Положения 1 + 2 + 3 предусмотрены только при установке по ходу движения. Для Группы 1 (9-18 кг) могут применяться все 3 положения наклона, для Группы 2/3 (15-36 кг) – только 1 положение.



Только по ходу движения.



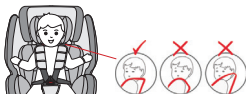
Только против хода движения.



## Регулировка ремня безопасности

- Чтобы ослабить натяжение ремня безопасности, одной рукой нажмите кнопку регулировки ремня на детском автокресле.
- Другой рукой держите замок с прикреплёнными к нему плечевыми ремнями и затем ослабьте натяжение ремней.
- Если ваш ребенок пристегнут, потяните за фронтальный регулировочный ремень, чтобы отрегулировать натяжение ремней.

Всегда следите, чтобы плечевые ремни лежали на уровне плеч ребенка.



## Расстёгивание / застёгивание замка

- Чтобы расстегнуть ремень, нажмите на красную кнопку на замке и извлеките два язычка замка.
- Чтобы пристегнуть ремень, сначала соедините два язычка замка и затем вставьте их вместе в замок.



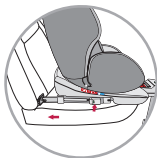
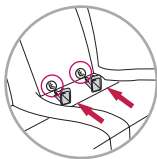
## Регулировка высоты подголовника

- Ослабьте натяжение ремней безопасности и потяните красный рычаг на задней части подголовника до нужной высоты, чтобы отрегулировать подголовник.
- Отпустите рычаг и убедитесь, что подголовник заблокирован на нужной высоте.



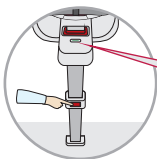
## Установка с помощью системы Isofix

- При помощи нажатия установите желтые направляющие Isofix сквозь прорезь в обивке между спинкой и сиденьем и соедините их с кронштейнами Isofix.
- Убедитесь в том, что плоская сторона направляющей обращена вниз. В этом нет необходимости, если автомобиль уже оснащен штатными направляющими.
- Нажмите кнопки фиксатора Isofix с обеих сторон, чтобы выдвинуть крепления Isofix.
- Вставьте фиксаторы Isofix в направляющие и нажимайте на них до щелчка.
- Индикатор с обеих сторон становится зеленым только после полной фиксации. Прижмите детское автокресло к спинке пока оно не зафиксируется.

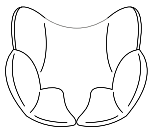


## Опорная нога

- Опустите опорную ногу под детское автокресло.
- Нажмите кнопку регулировки высоты на опорной ноге и убедитесь в том, что она плотно прилегает к полу автомобиля.
- Убедитесь в том, что индикатор крепления опорной ноги имеет зеленый цвет.



## Комфортная вставка и вставка для новорожденных



Комфортная вставка  
до макс. 18кг

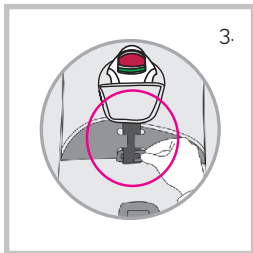
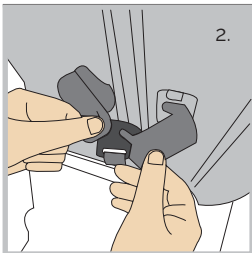
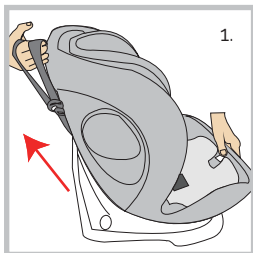


Вставка для новорожденных  
(под комфортной вставкой)  
до макс. 9 кг



## Снятие системы ремней

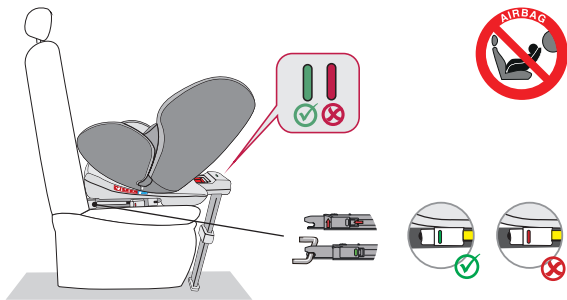
- Ослабьте систему ремней безопасности так, чтобы кронштейн плечевого ремня был виден с обратной стороны детского автокресла (Рис. 1)
- Освободите плечевые ремни и накладки от металлических пряжек на обратной стороне детского автокресла и вытяните их через прорезь с фронтальной стороны. (Рис. 2)
- Снимите плечевые накладки, язычки ремня и фиксатор.
- Чтобы снять пряжку ремня безопасности, необходимо повернуть металлический зажим пряжки ремня безопасности крест-накрест и протянуть его через отверстие на корпусе автокресла. (Рис. 3)
- Сложите плечевые ремни так, чтобы их можно было хранить в спинке за чехлом сиденья (Рис. 4)
- Убедитесь, что все снятые детали хранятся в надежном месте.



## УСТАНОВКА ДЕТСКОГО АВТОКРЕСЛА

### 1) Группа 0+ / 1 (против хода движения)

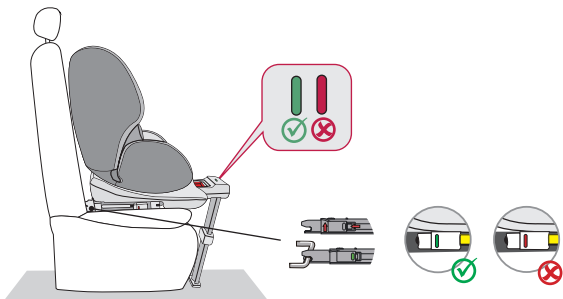
(Для детей весом 0-18 кг)



1. Нажмите обе боковые кнопки крепления Isofix, чтобы выдвинуть крепления Isofix.
2. Опустите опорную ногу.
3. Вставьте крепления Isofix в соединительные элементы Isofix на сиденье автомобиля и защелкните их.
4. Крепко прижмите детское автокресло к спинке сиденья автомобиля. Оба индикатора Isofix должны стать зелеными.
5. Нажмите кнопку регулировки высоты на опорной ноге и убедитесь в том, что она плотно крепится к полу салона вашего автомобиля.
6. Убедитесь в том, что индикатор установки опорной ноги зеленого цвета.
7. Приведите детское автокресло в максимально горизонтальное положение и поверните его так, чтобы в положении против хода движения оно оказалось в положении сиденья 4.
8. Чтобы удобнее посадить ребенка в детское автокресло, разверните кресло лицевой стороной к двери автомобиля.
9. Ослабьте пряжку ремня детского автокресла и разместите ремни снаружи сиденья.
10. Поместите ребенка в детское автокресло.
11. Отрегулируйте высоту подголовника так, чтобы плечевой ремень безопасности лежал свободно.
12. вновь застегните пряжку ремня до щелчка.
13. Потяните фронтальный регулировочный ремешок, чтобы подтянуть ремни. Следите за тем, чтобы ремни не перекручивались.
14. Поверните сиденье против хода движения автомобиля. Убедитесь в том, что детское автокресло надежно закреплено в этом положении.

## 2) Группа 1 (по направлению движения)

(Для детей 9–18 кг)

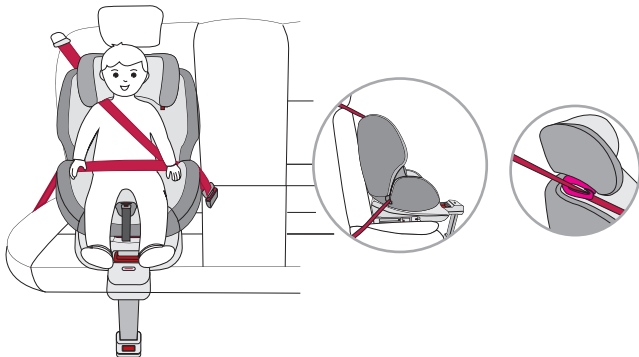


**ВНИМАНИЕ: НЕ УСТАНОВЛИВАЙТЕ ДЕТСКОЕ АВТОКРЕСЛО ПО ХОДУ ДВИЖЕНИЯ АВТОМОБИЛЯ, ЕСЛИ ВЕС РЕБЕНКА МЕНЬШЕ 9 КГ.**

1. Нажмите обе боковые кнопки крепления Isofix, чтобы выдвинуть крепления Isofix.
2. Опустите опорную ногу.
3. Вставьте крепления Isofix в соединительные элементы Isofix на сиденье автомобиля и защелкните их.
4. Крепко прижмите детское автокресло к спинке сиденья автомобиля. Оба индикатора Isofix должны стать зелеными.
5. Нажмите кнопку регулировки высоты на опорной ноге и убедитесь в том, что она плотно крепится к полу салона вашего автомобиля.
6. Убедитесь в том, что индикатор установки опорной ноги стал зеленого цвета.
7. Детское автокресло, установленное по ходу движения, имеет три положения сиденья.
8. Чтобы удобнее усадить ребенка в детское автокресло, разверните кресло лицевой стороной к двери автомобиля.
9. Ослабьте пряжку ремня детского автокресла и разместите ремни снаружи сиденья.
10. Поместите ребенка в детское автокресло.
11. Отрегулируйте высоту подголовника так, чтобы плечевой ремень безопасности лежал свободно.
12. Вновь застегните пряжку ремня до щелчка.
13. Потяните фронтальный регулировочный ремешок, чтобы подтянуть ремни. Следите за тем, чтобы ремни не перекручивались.
14. Поверните сиденье по ходу движения автомобиля. Убедитесь в том, что детское автокресло надежно закреплено в этом положении.

### 3) Группа 2/3 (по направлению движения)

(Для детей 15–36 кг)



**ВАЖНО:** В первую очередь снимите систему 5-точечных ремней как описано в предыдущем разделе «Снятие системы ремней».

**ОПОРНАЯ НОГА ДОЛЖНА БЫТЬ ЗАДВИНУТА И НЕ ДОЛЖНА КАСАТЬСЯ ПОЛА АВТОМОБИЛЯ. ИНДИКАТОР КРЕПЛЕНИЯ ОПОРНОЙ НОГИ ДОЛЖЕН БЫТЬ КРАСНЫМ.**

1. Выполните шаги по установке 1–4, указанные в пункте 2 (группа 1, по направлению движения автомобиля).
2. Проденьте диагональный ремень 3-точечного ремня безопасности автомобиля через направляющую на подголовнике детского автокресла.
3. Чтобы удобнее разместить ребенка в детском автокресле, разверните кресло лицевой стороной к двери автомобиля.
4. Поместите ребенка в детское автокресло.
5. Отрегулируйте высоту подголовника так, чтобы голова ребенка полностью лежала на подголовнике, а диагональный ремень выходил из направляющей на уровне плеч ребенка.
6. Поверните сиденье по ходу движения автомобиля. Убедитесь в том, что детское автокресло надежно закреплено в этом положении.
7. Теперь застегните пряжку 3-точечного ремня автомобиля до щелчка.
8. Потяните диагональный ремень и туго затяните его. Следите за тем, чтобы ремни не перекручивались.
9. В этой возрастной группе детское автокресло может использоваться только в положении 1.

## УХОД

Данное изделие разработано с учетом принципов безопасности, комфорта и функциональности. Перед эксплуатацией этого изделия просим вас найти время и внимательно ознакомиться с настоящим руководством, а затем сохранить его в надежном месте для дальнейшего использования.

Для поддержания длительного срока службы детского автокресла не используйте для его очистки растворители, а также абразивные или агрессивные чистящие средства. После каждой стирки проверяйте целостность материала и швов. При стирке материала тщательно соблюдайте инструкции на этикетке (см. ниже).



Стирайте при 30 °С в деликатном режиме



Не гладить



Не отбеливать



Не подвергать химчистке



Допускается сушка в барабанной сушилке при низкой температуре

## ТЕХНИЧЕСКОЕ ОБСЛУЖИВАНИЕ

Регулярно проверяйте автокресло на предмет возможного повреждения. В случае повреждения не используйте его и храните в месте, недоступном для детей.

В случае возникновения любых проблем, пожалуйста, обращайтесь в отдел работы с клиентами компании ООО «Кид Трейд» 125080, г. Москва, ул. Алабяна, д.12, кор.2, тел. +7 (495) 648-64-24 [www.edmgroup.ru](http://www.edmgroup.ru).

Автокресло следует заменить после любой аварии, даже незначительной. В результате аварии в автокресле могут появиться скрытые повреждения.

Не покупайте автокресла, бывшие в употреблении: вы никогда не узнаете, как его использовали и было ли оно в ДТП.

### **ДЕТСКОЕ УДЕРЖИВАЮЩЕЕ УСТРОЙСТВО (АВТОМОБИЛЬНОЕ КРЕСЛО) марки OSANN модель «One360 SL» (группа 0+/1/2/3 от 0 до 36 кг)**

Изготовитель: «Shantou Hongao Auto Accessory Make Co., Ltd.»/ «Шанту Хонгао Ауто Ассесори Мэйк Ко., Лтд»

Адрес производства: No 4, Zhuye 2 Street, Zhuchi Industrial Zone, Longhu District, Shantou City, Guangdong Province, P.R. China

Сделано в Китае

Поставщик/импортер: ООО «Кид Трейд» 125080, г. Москва, ул. Алабяна, д.12, кор.2, тел. +7 (495) 648-64-24 [www.edmgroup.ru](http://www.edmgroup.ru)

Внимание! Перед эксплуатацией ознакомьтесь с инструкцией. Товар сертифицирован. Соответствует требованиям ТР ТС 018/2011 «О безопасности колесных транспортных средств». Продукция OSANN должна храниться в упакованном виде в вентилируемых помещениях с относительной влажностью воздуха не более 75% при отсутствии паров кислот и щелочи в воздухе. Срок хранения не ограничен. Состав: пластик, металл, полиэстер. Срок гарантии 2 года. Срок службы 10 лет.

Дата производства и номер партии указаны на обратной стороне корпуса детского автокресла, на стикере со штрих кодом: месяц/год - номер партии.

e

c

7

e

o

**N**

o

u

7

4.

x

x

B

1.

o

[www.osann.com.ru](http://www.osann.com.ru)

Osann GmbH  
Gewerbestr. 22  
D-78244 Gottmadingen

Tel: +49(0)7731 970077  
Fax: +49(0)7731 970055

E-Mail: [info@osann.de](mailto:info@osann.de)  
Web: [www.osann.de](http://www.osann.de)



 **osann**

**EAC**

Version B | 29.06.2021