

 osann



Lux Isofix

(модель XL-313)



Група 2 / 3
15 - 36 кг

RU

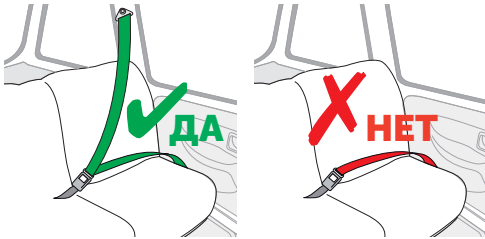
Благодарим за выбор нашего детского автокресла Lux Isofix. В случае возникновения вопросов по данному продукту, пожалуйста, свяжитесь с нашим отделом по работе с клиентами.

ИНСТРУКЦИЯ ПО ТЕХНИКЕ БЕЗОПАСНОСТИ

- **ВНИМАНИЕ:** Пожалуйста, внимательно прочитайте данную инструкцию перед использованием детского автокресла и сохраните ее для последующего использования. Несоблюдение указаний данной инструкции может поставить под угрозу безопасность вашего ребенка.
- Детское автокресло **групп 2-3** устанавливается только на автомобильное сиденье, которое расположено по направлению движения и оснащено трехточечным ремнем безопасности.
- Жесткие предметы и пластиковые детали детского удерживающего устройства должны быть размещены и установлены таким образом, чтобы они не попали под подвижное сиденье или дверь автомобиля при повседневном использовании.
- Все ремни, фиксирующие детское удерживающее устройство в автомобиле, должны быть затянуты.
- Ремни, удерживающие ребенка, должны быть правильно закреплены и отрегулированы.
- Ремни не должны быть перекручены. Кроме того, поясные ремни должны быть закреплены, как можно, ниже для комфортного расположения таза ребенка.
- Детское удерживающее устройство должно быть заменено в случае сильного удара во время аварии.
- Опасно вносить какие-либо изменения или дополнения в устройство без согласования ответственного органа. Несоблюдение инструкций по установке детского удерживающего устройства, предоставленных производителем, также ставит под угрозу безопасность вашего ребенка.
- Защищайте детское автокресло от прямых солнечных лучей, чтобы ваш ребенок не получил ожог.
- Никогда не оставляйте детей без присмотра в детском удерживающем устройстве.
- Убедитесь, что багаж или другие предметы, которые могут привести к травме в случае столкновения, надежно закреплены.
- Детское удерживающее устройство не должно быть использовано без соответствующего чехла. Чехол детского автокресла нельзя заменить на отличный от рекомендованного производителем, поскольку это повлияет на функции детского удерживающего устройства.
- В случае возникновения сомнений, пожалуйста, свяжитесь с производителем детского удерживающего устройства по вопросам установки и эксплуатации детского автокресла.
- Данное детское удерживающее устройство должно

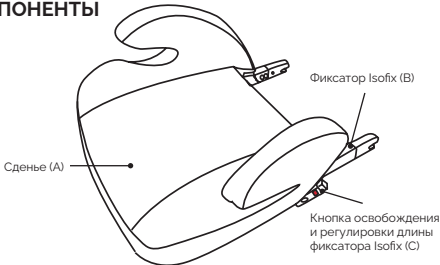
устанавливаться только на сиденья автомобилей, относящихся к категории «Универсальные», согласно инструкции по эксплуатации автомобиля. Не пользуйтесь никакими кнопками, кроме тех, которые указаны в данной инструкции и промаркированы на детском удерживающем устройстве.

- Установка детского удерживающего устройства на заднем сиденье всегда предпочтительней, даже в тех случаях, когда правила дорожного движения разрешают установку на переднем сиденье.
- Убедитесь, что автомобильный ремень безопасности прикреплен.
- Зимой следите за тем, чтобы ребенок был не слишком плотно одет и была возможность его пристегнуть ремнем безопасности.



Устанавливайте детское автокресло **групп 2-3** только на автомобильное сиденье, которое расположено по направлению движения и оснащено трехточечным ремнем безопасности. Использование детского автокресла с двухточечным ремнем безопасности запрещено.

КОМПОНЕНТЫ



УСТАНОВКА

Установка без креплений Isofix

- Данное детское автокресло является детским удерживающим устройством категории «Универсальное». Оно изготовлено, сертифицировано и допущено к применению в соответствии с требованиями европейского стандарта No 44/04 для общего использования в автомобилях и подходит к большинству (но не ко всем) автомобильным сиденьям.
- Правильная установка возможна, если производитель автомобиля заявляет, что автомобиль приспособлен для установки детского «универсального» удерживающего устройства.
- Данное детское удерживающее устройство классифицировано в категории «Универсальное» в соответствии с более строгими критериями сертификации по сравнению с предыдущими моделями, которые не соответствуют новым требованиям.
- Данное детское удерживающее устройство может быть установлено только в автомобилях, оснащенных 3-х точечными ремнями безопасности, фиксируемыми или с инерционной катушкой, в соответствии с требованиями стандарта UN/ ECE N° 16 или других эквивалентных стандартов.
- В случае возникновения сомнения, пожалуйста, свяжитесь с производителем детского удерживающего устройства или официальным представителем.

1. Установите детское автокресло на сиденье автомобиля и поместите в него ребенка.
2. Закрепите ребенка 3-х точечным автомобильным ремнем безопасности и убедитесь, что он правильно пристегнут. Пожалуйста, убедитесь, что направление ремня такое же, как на картинке рядом.
3. **Группа 2 (15-25 кг):** Диагональный и поясной ремни проходят под подлокотниками.
4. **Группа 3 (22-36 кг):** Диагональный ремень проходит над подлокотником, поясной ремень проходит под подлокотником детского автокресла.
5. Убедитесь, что ремень затянут и не перекручен.



Группа 2
(15-25 кг)

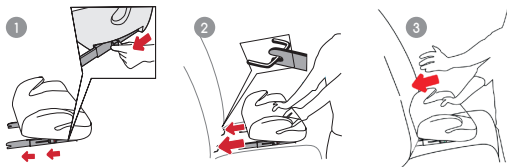


Группа 3
(22-36 кг)

Установка с креплениями Isofix

- Данное детское автокресло является детским удерживающим устройством категории «Полууниверсальное» и может использоваться во всех автомобилях, приспособленных для установки «Полууниверсального» детского удерживающего устройства.
- Данное детское удерживающее устройство классифицировано как «Полууниверсальное» в соответствии с более строгими критериями сертификации по сравнению с предыдущими моделями, которые не соответствуют новым требованиям.
- Данное детское удерживающее устройство может быть установлено только в автомобилях, оснащенных 3-х точечными ремнями безопасности, фиксируемыми или с инерционной катушкой, в соответствии с требованиями стандарта UN/ ECE N° 16 или других эквивалентных стандартов.
- В случае возникновения сомнения, пожалуйста, свяжитесь с производителем детского удерживающего устройства или официальным представителем.

1. Нажмите на кнопку С (См. рис.1), чтобы фиксаторы Isofix (B) выдвинулись на максимальную длину.
2. Затем соедините выдвинутые фиксаторы Isofix с приемными креплениями Isofix в вашем автомобиле и прижмите их, чтобы крепления Isofix зафиксировались (См. рис.2) и индикатор на креплениях Isofix сменился с КРАСНОГО на ЗЕЛЕНЫЙ.
3. Прижмите детское автокресло, как можно ближе, к спинке автомобильного сиденья (См. рис 3).
4. Теперь поместите ребенка в кресло.
5. Закрепите ребенка 3-х точечным автомобильным ремнем безопасности и убедитесь, что он правильно пристегнут. Пожалуйста, проверьте, чтобы направление ремня было такое же, как на картинке рядом.
6. **Группа 2 (15-25 кг):** Диагональный и поясной ремни проходят под подлокотниками.
7. **Группа 3 (22-36 кг):** Диагональный ремень проходит над подлокотником, поясной ремень проходит под подлокотником.
8. Убедитесь, что ремни затянуты и не перекручены.

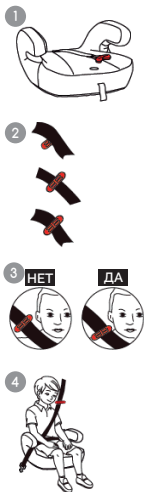


Снятие детского автокресла с креплениями Isofix

1. Нажмите на кнопку освобождения фиксаторов Isofix (C) с обеих сторон детского автокресла и отодвиньте его от спинки сиденья вашего автомобиля.

Использование направляющей ремня безопасности

- Установите детское автокресло - бустер в вашем автомобиле так, чтобы оно плотно прилегало к спинке автомобильного сиденья.
- Поместите ребенка в детское автокресло. Установите направляющую ремня безопасности (рис. 1) на диагональную лямку автомобильного ремня безопасности (рис. 2).
- Отрегулируйте высоту диагонального ремня по росту ребенка. Убедитесь, что ремень проходит через плечи, а не шею (рис. 3).
- Вставьте поясной автомобильный ремень под подлокотники детского автокресла. Убедитесь, что ремень затянут и не перекручен (рис. 4). Для диагонального ремня, пожалуйста, проделайте предыдущие шаги.



У

Е
у
р
о
с

Т

Р
Е
НЕ
о
г.Е
н
сН
уД
«
У
И
А
а
С
Г
Д
Т
Е
Т
«
Г
в
в
о
с

УХОД

Все текстильные части снимаются. Незначительные пятна можно удалить с помощью влажной губки, смоченной в мыльной воде, или при ручной стирке в мыльной воде при температуре 30°. Не используйте отбеливатель, не стирайте в стиральной машине, не сушите в барабанной сушилке.

ТЕХНИЧЕСКОЕ ОБСЛУЖИВАНИЕ

Регулярно проверяйте продукт на предмет возможного повреждения. В случае повреждения не используйте и держите в месте, недоступном для детей.

В случае возникновения любых проблем, пожалуйста, обращайтесь в отдел работы с клиентами компании ООО «Кид Трейд» 125080, г. Москва, ул. Алабяна, д.12, кор.2, тел. +7 (495) 648-64-24 www.edmgroup.ru

Бустер следует заменить после любой аварии, даже незначительной. В результате аварии в бустере могут появиться скрытые повреждения.

Не покупайте бустер, бывший в употреблении: вы никогда не узнаете, как его использовали и был ли он в ДТП.

Детское удерживающее устройство - Бустер марки OSANN «Lux Isofix» (модель XL-313) (группа 2/3, от 15 до 36 кг)

Изготовитель: «Jiangsu Inventivebaby Industry Co., Ltd.»/ «Янцзу Инвентивбэби Индастри Ко.,Лтд»

Адрес производства: Plant 2, No 9, Meilan West Road, Hailing District, Jiangsu Province, P.R. China

Сделано в Китае

Поставщик/импортер: ООО «Кид Трейд» 125080, г. Москва, ул. Алабяна, д.12, кор.2,

тел. +7 (495) 648-64-24 www.edmgroup.ru

Внимание! Перед эксплуатацией ознакомьтесь с инструкцией.

Товар сертифицирован. Соответствует требованиям ТР ТС 018/2011 «О безопасности колесных транспортных средств».

Продукция OSANN должна храниться в упакованном виде в вентилируемых помещениях с относительной влажностью воздуха не более 75% при отсутствии паров кислот и щелочи в воздухе. Срок хранения не ограничен. Состав: пластик, металл, полиэстер.

Срок гарантии 2 года. Срок службы 5 лет.



Find us on Facebook and Instagram



www.facebook.com/Osann.de



www.instagram.com/osann_kids



osann

Osann GmbH
Gewerbestr. 22
D-78244 Gottmadingen

Tel.: +49 (0)7731 / 97 00 77
Fax: +49 (0)7731 / 97 00 55

E-Mail: info@osann.de
Web: www.osann.de