

D1001 Caseat Manual

Инструкция по эксплуатации детского автокресла



ОГЛАВЛЕНИЕ

● Безопасное использование	1~5
Обозначения	1
Детские группы, на которые рассчитано автокресло	1
Сиденья для крепления кресел	2
Сиденья, не предназначенные для установки кресла	2
Меры предосторожности	3~5
● Конструкция детского автокресла	6
● Эксплуатация	7~9
Освобождение и блокировка ремней	7
Регулировка угла наклона	8
Использование блокировочного рычага	9
● Перед установкой детского автокресла	10~11
Способ усадки ребенка	10
Подбор высоты плечевых ремней	11
● Установка детского автокресла	12
Типы штатных ремней, пригодных для крепления детского удерживающего устройства	12
Определение направления установки детского кресла	12
● УСпособ установки (1) Лицом против хода движения	13~16
● Способ установки (1) Лицом по ходу движения	17~20
● Эксплуатация крышки детского кресла	21~22
Снятие крышки	21
Стирка, Уход	21
Установка крышки	22
● Использование внутреннего кресла и подголовника	23~24
Снятие внутреннего кресла	23
Стирка, Уход	23
Установка внутреннего кресла и подголовника	24
Подбор высоты подголовника	25
● Использование плечевых лямок	26~27
● Способ эксплуатации ISOFIX (опциональный продукт)	28

БЕЗОПАСНОЕ ИСПОЛЬЗОВАНИЕ

- Данное устройство позволяет обеспечить безопасность ребенка во время езды. Однако оно не может гарантировать 100% безопасность ребенка в случае аварий. Следует проявлять осторожность во время езды.

▲ Внимание Для правильной установки и эффективной эксплуатации данного кресла перед началом использования и установки необходимо внимательно ознакомиться с данной инструкцией.

Обозначения

- Для безопасного использования в данной инструкции были применены следующие обозначения важных пунктов. Обязательно следуйте данным обозначениям в целях безопасной эксплуатации.

▲ ОПАСНОСТЬ Несоблюдение данного пункта может привести к риску жизни и получению тяжелых травм.

⚠ ПРЕДУПРЕЖДЕНИЕ Несоблюдение данного пункта может привести к получению тяжелых травм.

⚠ ВНИМАНИЕ Несоблюдение данного пункта может привести к получению травм и к несчастным случаям.

ПРОВЕРКА

Процедуры проверок, которые следует соблюдать для безопасного использования.



ВНИМАНИЕ

Основные сведения для безопасного и правильного использования.

Детские группы, на которые рассчитано автокресло.

- Дети, не проходящие по параметрам, указанным ниже, не должны быть допущены к использованию автокресел.

▲ Внимание Данное детское автокресло было рассчитано на детей с рождения и до 18 кг.

Ход движения автомобиля	Детская группа	Условия эксплуатации
Лицом против хода движения	Вес ребенка 0 кг – 13 кг (Группа 0+)	Необходимо отрегулировать угол наклона
Лицом по ходу движения	Вес ребенка 9 кг – 18 кг (Группа I)	Затылочная область не должна выходить за спинку автокресла

Меры предосторожности при установке

Внимание

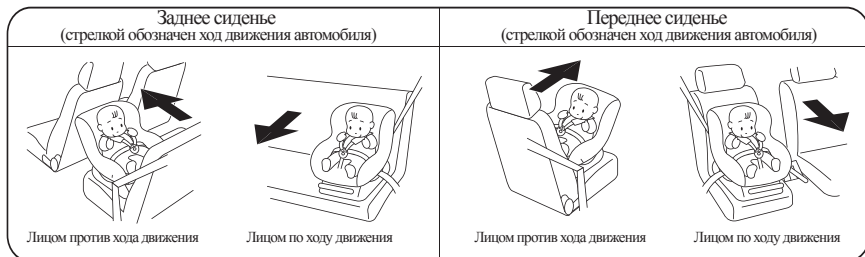
Данное детское удерживающее устройство предназначено для использования только в автомобилях со штатными трехточечными ремнями безопасности, которые соответствуют требованиям ECE/NO16 или аналогичным стандартам.

Дети с весом до 9 кг должны обязательно быть уложены с лицом против хода движения.

Детей с весом до 13 кг по возможности рекомендуется закреплять с лицом против хода движения.

Сиденья для крепления кресел

- Способ крепления автокресел приведен ниже. Используя штатные ремни безопасности, убедитесь, что кресло было прочно закреплено.



- Детское удерживающее устройство может быть установлено как на переднем, так и на заднем сиденье автомобиля. Однако настоятельно рекомендуется производить установку кресла на заднем сиденье.

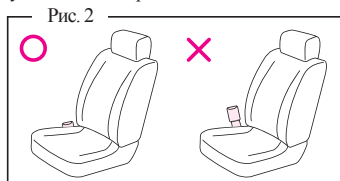
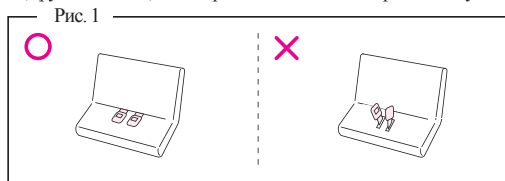
Опасность Запрещается размещать детское кресло на сиденьях с предусмотренными подушками безопасности. Во время раскрытия подушка безопасности может нанести серьезную травму или привести к летальному исходу.

Опасность Запрещается размещать детское кресло на переднем сиденье лицом против хода движения, если после его установки оно будет мешать водителю.

Сиденья, не предназначенные для установки кресла

Опасность Если штатные ремни безопасности или форма сиденья не соответствуют тому, что указано в данной инструкции, следует произвести установку на другое сиденье. Если детское автокресло не будет закреплено в соответствии с данной инструкцией, то авария или резкое торможение могут привести к серьезной травме или риску для жизни.

- Сиденья без штатных ремней безопасности (нельзя произвести установку детского удерживающего устройства)
- Сиденья с двухточечными ремнями безопасности (нельзя произвести установку детского удерживающего устройства)
- Запрещается размещать детское кресло на сиденьях с предусмотренными подушками безопасности. Существует большой риск опасности.
- Сиденья с ремнями безопасности, расположенными в центре сиденья (нельзя надежно закрепить детское удерживающее устройство) / Рис. 1
- Сиденья с предусмотренными подушками безопасности (раскрытие подушек безопасности может нанести серьезную травму или привести к летальному исходу)
- Сиденья, расположенные боком или спинкой к ходу движения (сложно принять удар во время аварии)
- Сиденья с глубиной менее 45 см (ненадежное крепление)
- Сиденья с предусмотренными подушками безопасности (раскрытие подушек безопасности могут мешать вождению автомобиля, либо центральные сиденья. (Сложно обеспечить пассажиров безопасностью)
- Сиденья с высокими замками ремней безопасности, с помощью которых сложно надежно закрепить детское автокресло (нельзя произвести установку детского удерживающего устройства) / Рис. 2
- Другие сиденья, на которые нельзя надежно произвести установку детского автокресла.



Меры предосторожности

Сохраните данную инструкцию и обращайтесь к ней по мере необходимости.

⚠ Опасность



Произведите установку детских автокресел в соответствии с данной инструкцией. При ненадежной установке автокресла в случае аварии или резкого торможения ребенок может вывалиться из автомобиля или удариться головой о стекло, получив серьезную травму или подвергнув жизнь опасности.



Запрещается размещать детское кресло на сиденьях с предусмотренными подушками безопасности. Во время раскрытия подушка безопасности может нанести серьезную травму или привести к летальному исходу.



Данное детское удерживающее устройство предназначено для использования только в автомобилях со штатными трехточечными ремнями безопасности, которые соответствуют требованиям ECE/NO16 или аналогичным стандартам.



Будьте осторожны, чтобы ребенок не мог нажать кнопку на передней панели. Периодически проверяйте надежность закрепления язычка ремня безопасности. Выпавший язычок ремня безопасности может привести к получению серьезных травм или к летальному исходу.



При каждой усадке ребенка обязательно затягивайте ремни безопасности, чтобы они плотно прилегали. Если плечевые ремни не будут выполнять свою функцию, это может привести к получению тяжелых травм или риску для жизни.



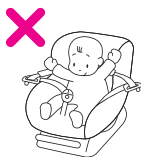
Замените детское кресло после любой аварии. Даже если внешне кресло выглядит нормально, его ни в коем случае нельзя повторно использовать.



Крышка ремней безопасности должна быть обязательно закрыта. Если лямки ремней безопасности не смогут выполнять свою функцию, это может привести к получению тяжелых травм или к летальному исходу.



Детское кресло может сильно нагреться, если оставить его на солнце. Ребенок может обжечься о такое кресло. Всегда проверяйте температуру всех металлических и пластиковых элементов кресла перед тем, как посадить туда ребенка. Летом и в жаркую погоду накрывайте кресло полотенцем или другими накрывающими материалами.



При неиспользовании детского автокресла храните его в безопасном месте и не кладите сверху тяжелых предметов.



Особенно если детское кресло не закрыто, следует избегать мест, подверженных воздействию прямых солнечных лучей.



Ни в коем случае не оставляйте ребенка в автомобиле без присмотра.



Предупреждение



Производите установку детских автокресел в соответствии с данной инструкцией. При ненадежной установке автокресла в случае аварии или резкого торможения ребенок может вывалиться из автомобиля или удариться головой о стекло, получив серьезную травму или подвергнув жизнь опасности.



Не производите регулировку детского кресла (регулировка ремней безопасности/угла наклона и прочего) во время езды. Произведите остановку в безопасном месте, после чего производите регулировку. Регулировка кресла во время езды может привести к серьезному столкновению.



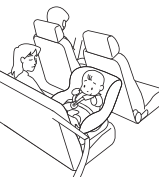
Ни в коем случае не производите установку детского кресла на переднем пассажирском сиденье автомобиля с двумя или тремя дверями, если на заднем сиденье находится пассажир. Так же запрещается производить установку детских кресел на сиденья микроавтобусов, которые расположены рядом с дверями и могут препятствовать экстренному выходу.



Без разрешения производителя ни в коем случае не производите модернизацию и изменение конструкции кресла.



При отсутствии ребенка в автомобиле храните кресло в багажнике или надежно закрепите его на сиденье автомобиля. Если кресло не будет надежно закреплено, оно может стать причиной помехи во время езды.



При перевозке новорожденного ребенка (до 1 месяца) кроме водителя обязательно должен быть еще один человек, который будет присматривать за ребенком. Так же стоит подумать о ребенке, избегая продолжительной езды более часа.



Внимание



После усадки ребенка, перед тем как тронуться, еще раз убедитесь, что кресло было надежно закреплено. Так же проверьте наличие неисправностей в установке кресла во время и после езды (проверку необходимо выполнять после остановки автомобиля, находясь в безопасном месте).



Присматривайте за ребенком, чтобы он не баловался в кресле. Так же не используйте кресло в качестве игрушки.



Не закрепляйте и не снимайте кресло с ребенком внутри.



Будьте осторожны, чтобы острые предметы не повредили ремни безопасности. По мере возможности не храните острые режущие предметы внутри автомобиля.

⚠ Внимание



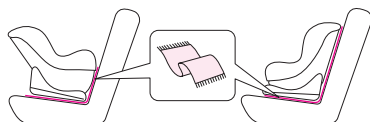
Запрещается использовать данное детское автокресло не в автомобилях.



Перед установкой кресла ознакомьтесь с инструкцией по эксплуатации автомобиля.



Убедитесь, что в автомобиле нет предметов, которые могут нанести травму в случае столкновения или резкого торможения.



Лицом против хода движения

Лицом по ходу движения



При установке кресла убедитесь, что оно не будет препятствовать закрытию дверей и рука ребенка не сможет быть прищемлена.

Убедитесь, что сиденье автомобиля не царапает детское автокресло. Между сиденьем и креслом подложите полотенце.

👉 Совет



Рекомендуется производить установку детского кресла на более высокое заднее сиденье.

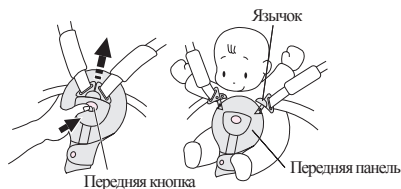


Чтобы плечевые ремни не доставляли неудобства, укладывайте ребенка лицом против хода движения, на сиденье, расположенном за водителем.

* Производить установку со стороны дороги довольно опасно, поэтому производите установку со стороны тротуара.

В экстренных случаях

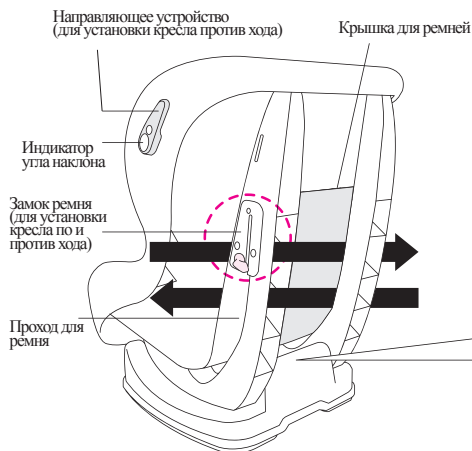
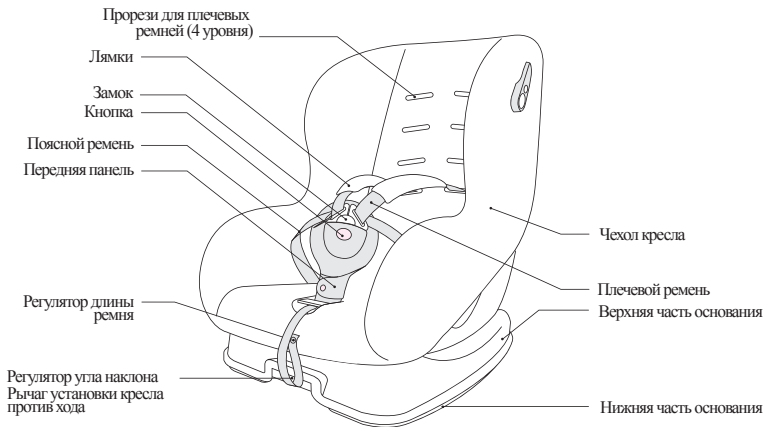
* В случае ДТП или других экстренных ситуациях, не паникуйте, и освободите ребенка.



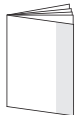
1 Нажмите на кнопку на передней панели и освободите язычок.

2 Высвободите ребенка из автокресла

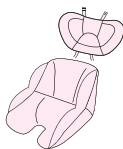
КОНСТРУКЦИЯ ДЕТСКОГО АВТОКРЕСЛА



Комплектующие



Инструкция по эксплуатации



Внутреннее кресло



Лямки для плеч

* Внутреннее кресло может отличаться в зависимости от модели

⚠ Предупреждение

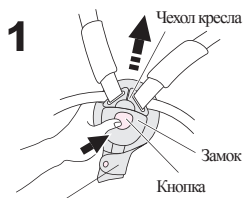
Любые эксплуатационные манипуляции необходимо производить при остановленном автомобиле. В противном случае это может привести к ДТП.

Освобождение и блокировка ремней

⚠ Опасность

Запрещается использовать детское автокресло с незаблокированными ремнями.

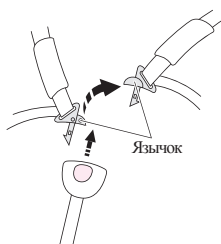
Освобождение ремней



Передняя панель

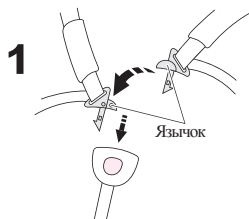
Освободите язычок ремня безопасности нажатием на кнопку на передней панели

2



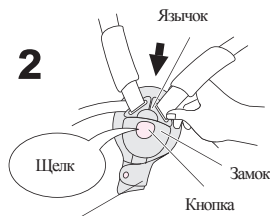
Для разъединения соединенного язычка потяните его обе части вверх и вниз

Блокировка ремней



Соедините правый и левый язычок движением сверху и вниз

2



Передняя панель

Вставьте соединенный язычок ремня в замочное отверстие до характерного звукового щелчка

3



Убедитесь, что язычок был надежно закреплен.

* Внимание

При парковке автомобиля на солнце обязательно накрывайте кресло от солнца. Металлические детали замка могут сильно нагреться, что может привести к получению ожога.

Регулировка угла наклона



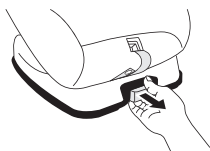
- Существует 4 уровня угла наклона. 1-3 уровня предназначены для установки лицом по ходу движения автомобиля, а 4 для установки лицом против хода движения.
- 1-3 уровня наклона используйте при установке кресла лицом по ходу движения в зависимости от угла наклона сиденья автомобиля.

Регулировка угла наклона при установке лицом против хода движения

для детей с
весом до 13 кг

Чтобы установить кресло лицом против хода движения, используйте 4 уровень наклона.

1



Рычаг установки кресла против хода
Потяните назад за регулятор угла наклона

2



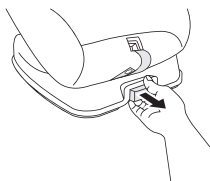
Уложите кресло в положение 4
уровня наклона
(самое горизонтальное положение)
(Направление наклона показано стрелками)

Регулировка угла наклона при установке лицом по ходу движения

для детей с
весом 9-18 кг

При установке кресла лицом против хода движения используйте 4 уровень наклона.

1



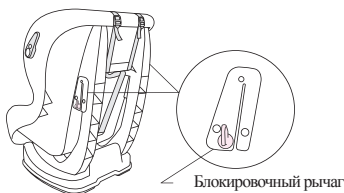
Потяните назад за регулятор угла наклона

2



Выберите любой из 3 уровней наклона в зависимости от угла наклона сиденья автомобиля. (Смотрите стрелки на боковой части кресла)

Использование блокировочного рычага

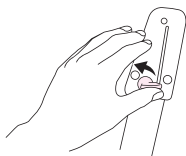


- Блокировочный рычаг служит для надежного закрепления детского удерживающего устройства к автомобилю.
- Блокировочные рычаги расположены на боковой части кресла по одному с каждой стороны. Используйте их в зависимости от места установки.

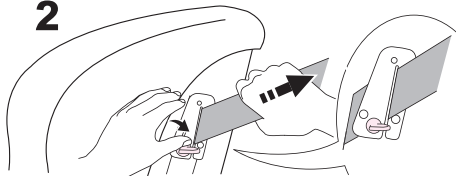
- Опасность** Блокировочные рычаги и направляющие устройства служат для надежной фиксации детского удерживающего устройства к автомобилю с помощью штатных ремней безопасности. Обязательно используйте их для крепления. В противном случае при столкновении или резком торможении кресло может легко вылететь.
- Опасность** Перед эксплуатацией обязательно убедитесь, что сиденье автомобиля подходит для установки детского кресла. (Имейте в виду, что есть сиденья, которые не подходят для установки детских кресел). Не пытайтесь установить кресло, если оно не устанавливается согласно инструкции. Это может привести к неожиданным последствиям.
- Внимание** При переключении блокировочного рычага будьте осторожны, чтобы не прищемить руки или пальцы.

Блокировка

1



2

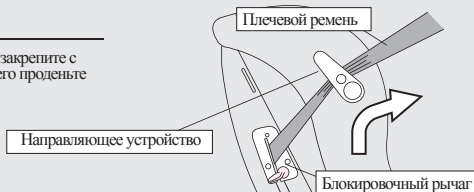


Поднимите блокировочный рычаг для открытия.

Проденьте плечевой ремень через блокировочный рычаг и опустите его обратно для блокировки. Убедитесь, что ремень расположен ровно под рычагом, после чего плотно зажмите ремень для надежной фиксации.

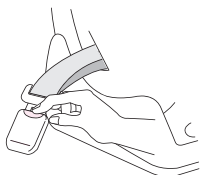
3 * При установке лицом против хода

Максимально сильно потяните за ремень и закрепите с помощью блокировочного рычага, после чего проденьте через направляющие устройство.



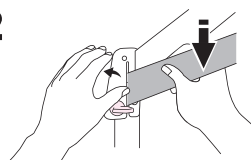
Освобождение ремней

1



Освободите штатный ремень автомобиля

2



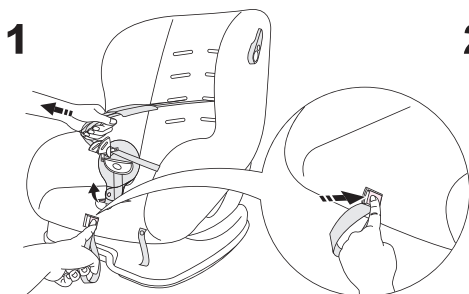
9 Поднимите блокировочный рычаг для открытия, после чего освободите плечевой ремень автомобиля.

Способ усадки ребенка

Перед установкой автокресла произведите его регулировку согласно росту и весу ребенка.

▲ Опасность При каждой усадке ребенка постоянно затягивайте ремни. В противном случае, если ремень не будет выполнять свою функцию, это может привести к серьезным травмам или риску жизни.

Усадка



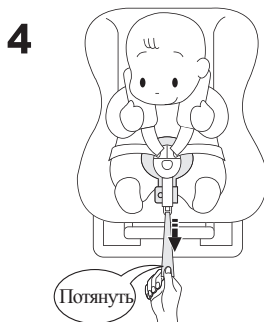
1
Разблокируйте замок на передней панели, после чего расслабьте плечевой ремень, прижимая пальцем регулятор ремня.
(См. стр. 7 – Освобождение и блокировка ремней)



2
После усадки ребенка проденьте лямки. При этом необходимо отрегулировать высоту лямок по высоте плеч ребенка.
(См. стр. 11 – Подбор высоты плечевых ремней)



3
Заблокируйте замок на передней панели.
(См. стр. 7 – Освобождение и блокировка ремней)



4
Потяните за регулировочный ремень, чтобы ремни плотно прилегли к телу ребенка.



Лямки плечевых ремней должны плотно прилегать к плечам ребенка, но так, чтобы между ними помещалась раскрытая ладонь взрослого человека.

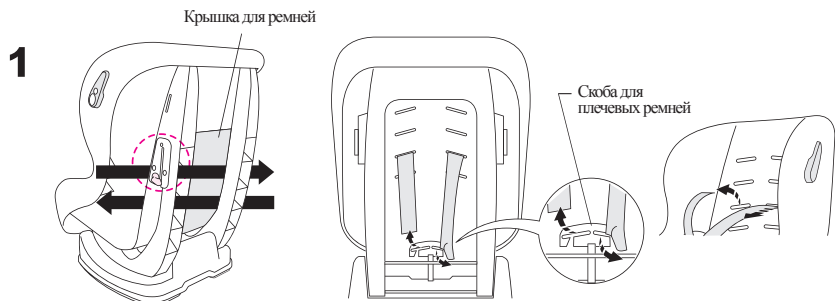
Проверка

- Убедитесь, что язычок ремня надежно закреплен в замке
- Убедитесь, что регулировочный ремень и лямки плечевых ремней не перекрутились
- Убедитесь, что регулировочный ремень надежно закреплен
- Убедитесь, что лямки плечевых ремней плотно прилегают к плечам ребенка
- Убедитесь, что плечевой ремень правильно закреплен в крючках
- Убедитесь, что плечевые ремни пристегнуты таким образом, что таз ребенка находится в стабильном положении.

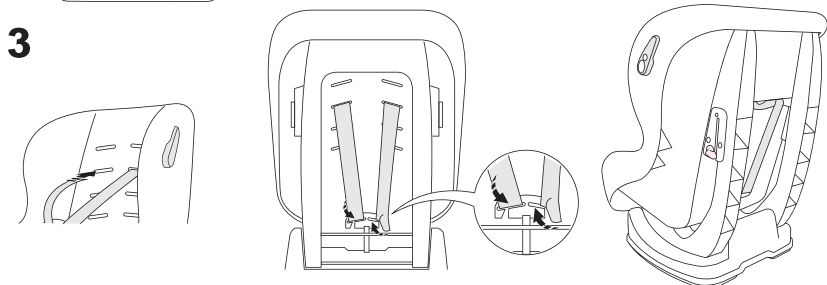
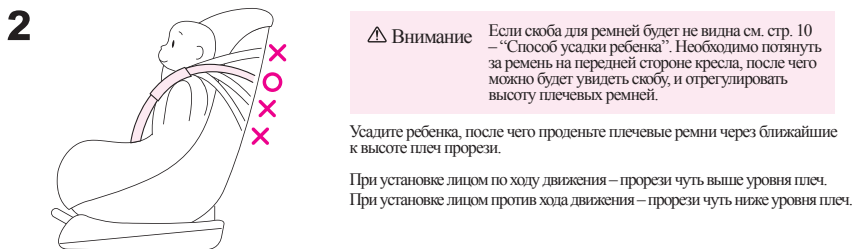
Подбор высоты плечевых ремней

⚠ Опасность Убедитесь, что плечевые ремни находятся на достаточной высоте. В противном случае детское удерживающее устройство не сможет полностью выполнять свою функцию.

Регулировка



С задней стороны спинки кресла снимите крышку для ремней и снимите плечевые ремни со скобы



Опасность При каждой усадке ребенка обязательно затягивайте ремни безопасности, потянув за регулировочный ремень (см. стр. 10 – Способ усадки ребенка), чтобы они плотно прилегали. Если плечевые ремни не будут выполнять свою функцию, это может привести к получению тяжелых травм или риску для жизни.

Опасность Ни в коем случае не оставляйте крышку ремней открытой. Если ремни не смогут выполнять свою функцию, это может привести к серьезным травмам или риску для жизни.

УСТАНОВКА ДЕТСКОГО АВТОКРЕСЛА

(ТЕПЕРЬ МОЖНО ПРИСТУПИТЬ К УСТАНОВКЕ В АВТОМОБИЛЕ)

Типы штатных ремней, пригодных для крепления детского удерживающего устройства.

- * Для начала проверьте тип штатного ремня транспортного средства.
- Данное детское удерживающее устройство предназначено для использования только в автомобилях со штатными трехточечными ремнями безопасности, которые соответствуют требованиям ECE/NO16 или аналогичным стандартам.
- Ни в коем случае не используйте данное детское удерживающее устройство с двухточечными ремнями безопасности.

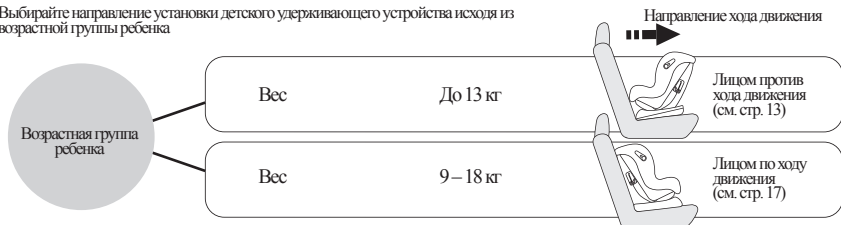
	Особенность	Меры предосторожности	Возможность установки
Трехточечные штатные ремни безопасности с ELR/ALR (ремни с замком, позволяющим закрепить детское удерживающее устройство)	В обычном состоянии работает в режиме ELR. Чтобы перейти в режим ALR, необходимо полностью вытянуть ремень из катушки, после чего можно услышать характерный щелчок, который проинформирует о том, что ремень перешел в нужный режим. Чтобы вернуться обратно в режим ELR, необходимо позволить ремню полностью втянуться.	Надежно установите детское удерживающее устройство, после чего полностью вытяните ремень, чтобы перейти в режим ALR. Внимание Перед установкой детского автокресла обратитесь к инструкции по эксплуатации автомобиля.	○
Ремни безопасности с ALR (Ремни с автоматической блокировкой)	Остановитесь, вытянув ремень до нужного положения. Это позволит зафиксировать ремень в том положении, в котором вы остановитесь, без дальнейшей возможности вытащить его дальше.	Для фиксации детского автокресла необходимо за раз вытянуть достаточную длину ремня, после чего следует надежно закрепить детское автокресло с помощью блокировочного рычага.	○
Трехточечные штатные ремни безопасности с ELR (Ремни с автоматической блокировкой)	В обычном состоянии ремень свободно выгибается и втягивается, однако в случае резкого удара (резкое торможение и пр.) ремень будет моментально зафиксирован.	Надежно закрепите детское автокресло с помощью блокировочного рычага.	○
Обычные ремни с ELR	Обычные ремни с ELR без плечевого ремня.	Не предназначены для установки детского удерживающего устройства.	✗
Обычные ремни с NLR (Ремни без блокировочного устройства)	Ремни без блокировочного устройства. Длина ремня регулируется при полном вытянутом состоянии.	Не предназначены для установки детского удерживающего устройства.	✗
Полностью автоматические ремни безопасности	При посадке на водительское сиденье ремень будет автоматически надет при закрытии дверей, и снят при открытии дверей.	Не предназначены для установки детского удерживающего устройства.	✗
Двухточечные ремни с NR	Ремни безопасности без втягивающего устройства.	Не предназначены для установки детского удерживающего устройства.	✗
Другие типы ремней безопасности	Все остальные ремни	Не предназначены для установки детского удерживающего устройства.	✗

▲ Опасность

В автомобилях с предусмотренными подушками безопасности дети до 13 кг должны быть обязательно усажены на заднем сиденье автомобиля.
Детей с весом 9 кг – 18 кг (Группа I) так же настоятельно рекомендуется усаживать на более безопасных задних сиденьях.

Определение направления установки детского кресла

* Выбирайте направление установки детского удерживающего устройства исходя из возрастной группы ребенка



Группа
0+

Лицом против хода движения автомобиля

Вес ребенка
0 кг – 13 кг

Фиксация с помощью трехточечных штатных ремней безопасности.

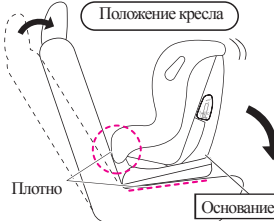


Опасность Установка и фиксация детского кресла может отличаться в зависимости от типа штатных ремней безопасности. Внимательно ознакомьтесь с «Типами штатных ремней, пригодных для крепления детского удерживающего устройства», на стр. 12.

Предупреждение При использовании трехточечных штатных ремней безопасности с ELR/ALR, после установки детского кресла необходимо полностью вытянуть оставшуюся часть ремня для переключения в режим ALR. Не перетягивайте излишне плечевые ремни (рисунок слева → направление стрелки). Если ремень был перетянут, произведите установку кресла повторно.

Внимание При переключении блокировочного рычага будьте осторожны, чтобы не прищемить руки или пальцы.

Не перетягивайте излишне плечевые ремни



Положение кресла

Правильно расположите спинку кресла

Отрегулируйте высоту плечевых лямок и подголовника под рост ребенка. (См. стр. 11 – Подбор высоты плечевых ремней, Подбор высоты подголовника)

С помощью регулятора угла наклона установите кресло в положение 4 уровня. (См. стр. 8 – Регулировка угла наклона)

Плотно установите детское автокресло лицом против хода движения автомобиля.

Убедитесь, что основание кресла плотно расположено на поверхности сиденья.

Отрегулируйте уровень наклона таким образом, чтобы указатель уровня полностью указывал на безопасную область (см. указатель уровня ниже).

Плотно

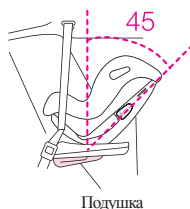
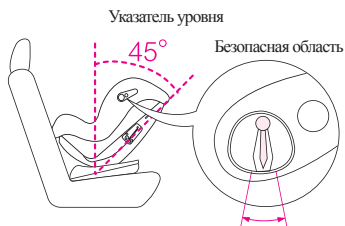
Основание

Указатель уровня

Используется для выбора правильного угла наклона при установке лицом против хода движения автомобиля, для детей с примерным возрастом от рождения и до 12 месяцев. (Производите регулировку при ровном горизонтальном положении автомобиля).

При установке кресла лицом против хода автомобиля для детей от рождения и примерно до 12 месяцев, рекомендуется использовать угол в 45 градусов.

Указатель уровня (синий участок) должен полностью указывать на безопасную область. (Производите регулировку при ровном горизонтальном положении автомобиля)



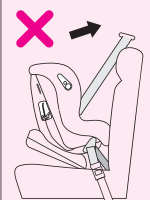
Если уровень наклона будет выходить за безопасную область, подложите под кресло подушку.



▲ Опасность Запрещается размещать детское кресло на сиденьях с предусмотренными подушками безопасности. Во время раскрытия подушка безопасности может нанести серьезную травму или привести к летальному исходу.

▲ Предупреждение Установка и фиксация детского кресла может отличаться в зависимости от типа штатных ремней безопасности. Внимательно ознакомьтесь с «Типами штатных ремней, пригодных для крепления детского удерживающего устройства», на стр. 12.

▲ Предупреждение При использовании трехточечных штатных ремней безопасности с ELR/ALR, после установки детского кресла необходимо полностью вытянуть оставшуюся часть ремня для переключения в режим ALR. Не затягивайте излишне плечевые ремни (рисунок слева → направление с трелки). Если ремень был перетянут, произведите установку кресла повторно.



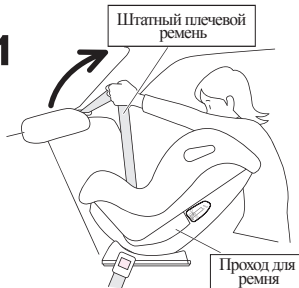
Не затягивайте излишне плечевой ремень безопасности

▲ Предупреждение При установке детского кресла на переднее сиденье автомобиля оно может создавать помеху для переключения скоростей или ручного тормоза. В этом случае следует производить установку детского кресла на заднем сиденье. Помеха переключения скоростей или доступа к ручному тормозу может привести к серьезным последствиям.

▲ Предупреждение При установке детского кресла на переднем сиденье автомобиля, оно может загромождать боковые зеркала, препятствуя заднему виду. В этом случае следует устанавливать детское кресло на другое сиденье.

▲ Предупреждение Ни в коем случае не производите установку детского кресла на переднем пассажирском сиденье автомобиля с двумя или тремя дверями, если на заднем сиденье находится пассажир. Так же запрещается производить установку детских кресел на сиденья микроавтобусов, которые расположены рядом с дверями и могут препятствовать экстренному выходу.

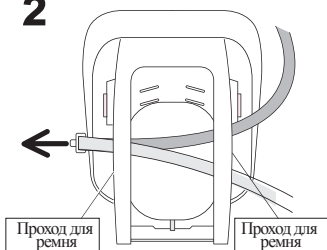
▲ Совет При переключении блокировочного рычага будьте осторожны, чтобы не прищемить руки или пальцы.

1

Плотно установите детское автокресло к спинке сиденья автомобиля, после чего вытяните штатный ремень безопасности.

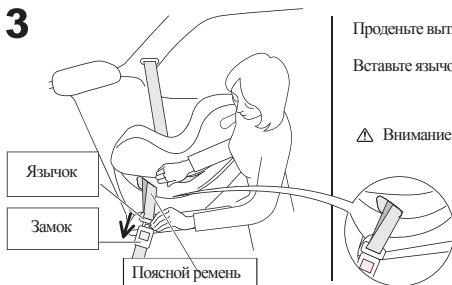
Опасность

Установка и фиксация детского кресла может отличаться в зависимости от типа штатных ремней безопасности. Внимательно ознакомьтесь с «Типами штатных ремней, пригодных для крепления детского удерживающего устройства», на стр. 12.

2

Проденьте ремень с язычком через проход для ремня, расположенный за спинкой кресла.

⚠ **Внимание.** Убедитесь, что лямка поясного ремня безопасности не перекрутилась.

3

Проденьте вытянутый поясной ремень через проход для ремня.

Вставьте язычок в замок для ремня безопасности.

⚠ **Внимание.** Убедитесь, что лямка поясного ремня безопасности не перекрутилась.

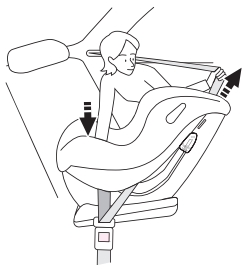
4

Сильно вытяните штатный ремень безопасности с противоположной стороны и проденьте его через проход для ремня, после чего откройте блокировочный рычаг и закрепите в него вытянутый ремень. (См. стр. 9 – Использование блокировочного рычага)

Убедитесь, что ремень был правильно протет через блокировочный рычаг.

⚠ **Внимание.** Для надежной фиксации необходимо хорошо натянуть штатный плечевой ремень.

5



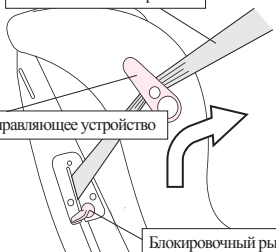
Убедитесь, что плечевой ремень безопасности был правильно продет через блокировочный рычаг, после чего надавите на детское кресло сверху вниз, сильно натяните плечевой ремень, и зафиксируйте кресло, плотно закрыв блокировочный рычаг.

6

Штатный плечевой ремень

Направляющее устройство

Блокировочный рычаг

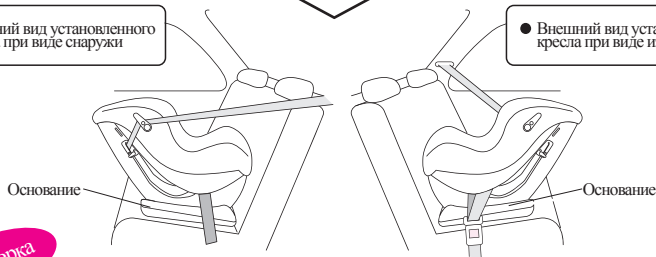


Для вторичной фиксации плечевого ремня, закрепленного с помощью блокировочного рычага

※ проденьте его через направляющее устройство.

● Внешний вид установленного кресла при виде снаружи

● Внешний вид установленного кресла при виде изнутри



Проверка

* Обязательные для проверки пункты после завершения установки.

- Убедитесь, что высота лямок плечевых ремней и подголовника правильно отрегулирована
- Убедитесь, что язычок ремня надежно закреплен в замке
- Убедитесь, что штатный поясной ремень не был перекручен
- Убедитесь, что штатный ремень безопасности надежно закреплен
- Убедитесь, что штатный плечевой ремень был надежно закреплен блокировочным рычагом

После вышеуказанной проверки

Попробуйте пошатать закрепленное детское кресло в разные стороны, и убедитесь, что его нижняя часть не смещается больше чем на 3 см.

Если нижнее основание смещается более чем на 3 см, то произведите повторную установку, повторив вышеуказанную процедуру.

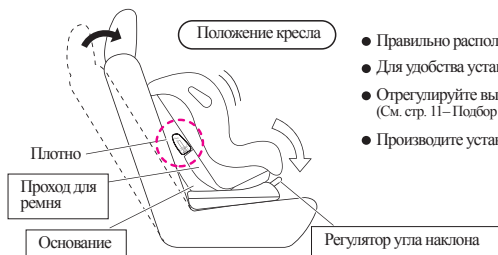
Группа
1

Лицом по ходу движения автомобиля

Вес ребенка
9 кг – 18 кг

Фиксация с помощью трехточечных штатных ремней безопасности.

- ▲ **Опасность** Запрещается размещать детское кресло на сиденьях с предусмотренными подушками безопасности. Во время раскрытия подушка безопасности может нанести серьезную травму или привести к летальному исходу.
- ▲ **Предупреждение** При установке детского кресла на переднее сиденье автомобиля оно может создавать помеху для переключения скоростей или ручного тормоза. В этом случае следует производить установку детского кресла на заднем сиденье. Помеха переключения скоростей или доступа к ручному тормозу может привести к серьезным последствиям.
- ▲ **Предупреждение** При установке детского кресла на переднем сиденье автомобиля, оно может загромождать боковые зеркала, препятствуя заднему виду. В этом случае следует устанавливать детское кресло на другое сиденье.
- ▲ **Предупреждение** Ни в коем случае не производите установку детского кресла на переднем пассажирском сиденье автомобиля с двумя или тремя дверями, если на заднем сиденье находится пассажир. Так же запрещается производить установку детских кресел на сиденья микроавтобусов, которые расположены рядом с дверями и могут препятствовать экстренному выходу.
- Ⓟ **Совет** При переключении блокировочного рычага будьте осторожны, чтобы не прищемить руки или пальцы.



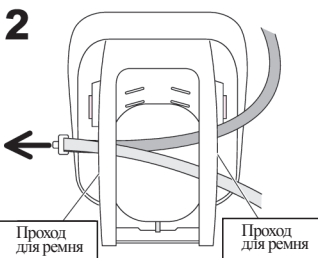
- Правильно расположите спинку кресла
- Для удобства установки отодвиньте переднее кресло назад.
- Отрегулируйте высоту плечевых ремней и подголовника под рост ребенка. (См. стр. 11 – Подбор высоты плечевых ремней, Подбор высоты подголовника)
- Произведите установку лицом по ходу движения автомобиля.



Выпяните штатный ремень автомобиля

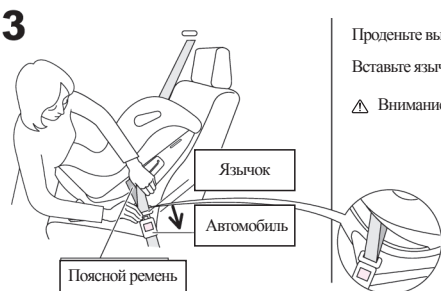
Опасность

Установка и фиксация детского кресла может отличаться в зависимости от типа штатных ремней безопасности. Внимательно ознакомьтесь с «Типами штатных ремней, пригодных для крепления детского удерживающего устройства», на стр. 12.



Проденьте ремень с язычком через проход для ремня, расположенный за спинкой кресла.

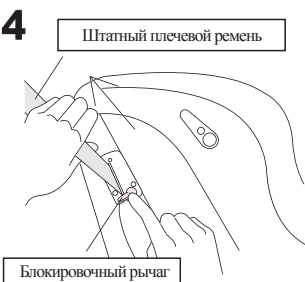
⚠ Внимание. Убедитесь, что лямка поясного ремня безопасности не перекрутилась.



Проденьте вытянутый поясной ремень через проход для ремня.

Вставьте язычок в замок для ремня безопасности.

⚠ Внимание. Убедитесь, что лямка поясного ремня безопасности не перекрутилась.

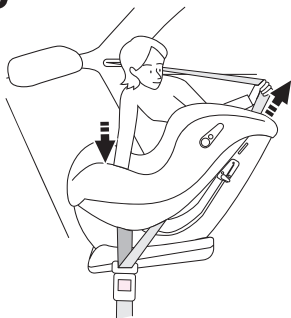


Сильно выпяните штатный ремень безопасности с противоположной стороны и проденьте его через проход для ремня, после чего откройте блокировочный рычаг и закрепите в него вытянутый ремень. (См. стр. 9 – Использование блокировочного рычага)

Убедитесь, что ремень был правильно продет через

⚠ Внимание. Для надежной фиксации необходимо хорошо натянуть штатный плечевой ремень.

5

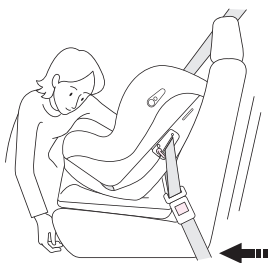


Убедитесь, что плечевой ремень безопасности был правильно продет через блокировочный рычаг, после чего надавите на детское кресло сверху вниз, сильно натяните плечевой ремень, и зафиксируйте кресло, плотно закрепив блокировочный рычаг.



Совет

Для более надежной фиксации



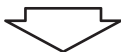
Для более надежной фиксации подвиньте сиденье автомобиля вперед.

Если кресло будет создавать помеху для доступа к ручному тормозу или коробке передач, не производите установку на переднее сиденье автомобиля.

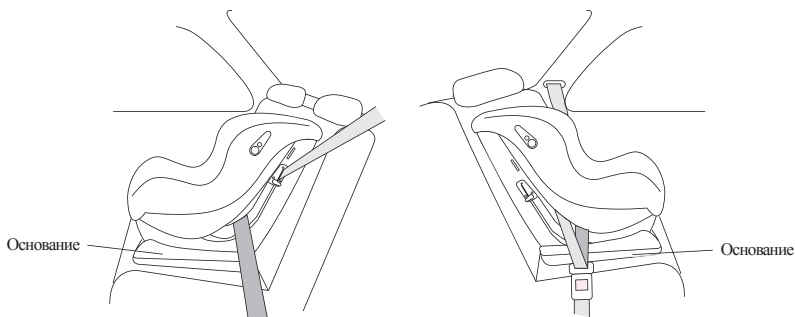


⚠ Предупреждение Помеха переключения передач и плохой доступ к ручному тормозу являются очень опасными.

● Внешний вид установленного кресла при виде снаружи



● Внешний вид установленного кресла при виде изнутри



Проверка

※ Обязательные для проверки пункты после завершения установки.

- Убедитесь, что высота лямок плечевых ремней и подголовника правильно отрегулирована
- Убедитесь, что язычок ремня надежно закреплен в замке
- Убедитесь, что штатный поясной ремень не был перекручен
- Убедитесь, что штатный ремень безопасности надежно закреплен
- Убедитесь, что штатный плечевой ремень был надежно закреплен блокировочным рычагом

После вышеуказанной проверки

Попробуйте пошатать закрепленное детское кресло в разные стороны, и убедитесь, что его нижняя часть не смещается больше чем на 3 см.



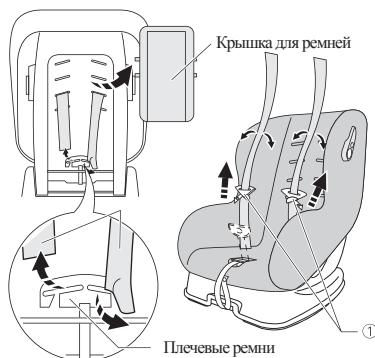
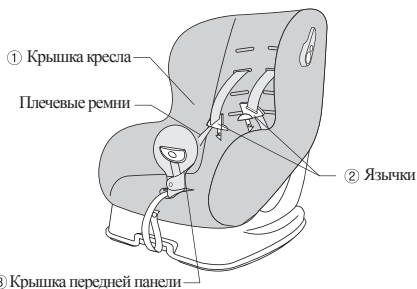
Если нижнее основание смещается более чем на 3 см, то произведите повторную установку, повторив вышеуказанную процедуру.

ЭКСПЛУАТАЦИЯ КРЫШКИ ДЕТСКОГО КРЕСЛА

- Снимите части 1, 3

⚠ Предупреждение

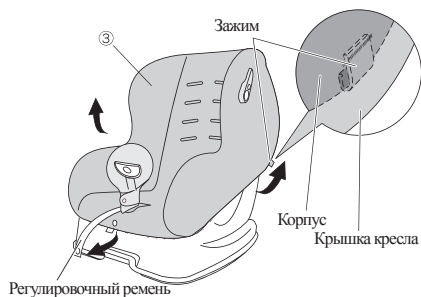
Запрещается производить демонтаж передней панели и спинки кресла. Это может стать причиной поломки.



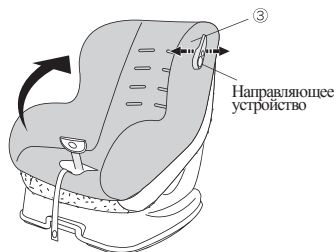
- 1 Снимите заднюю крышку для ремней на спинке кресла и выньте плечевые ремни со скобы. Высуните вынутые плечевые ремни из прорезей. Освободите лямки и язычок из плечевых ремней.

[Примечание]

Если не видно скобы, то это скорее всего из-за того что она провалилась внутрь. В этом случае поднимите регулятор плечевых ремней (см. стр. 10, 11) и удлините ремни. Это позволит приподнять скобу для плечевых ремней, и вы сможете ее увидеть.



- 2 Расстегните пуговицы регулировочного ремня и снимите зажим.



- 3 Снимите крышку кресла, начиная снизу. Для освобождения направляющих устройств необходимо подвигать кресло вправо и влево.

Установка чехла кресла

- Снимите части 1-5

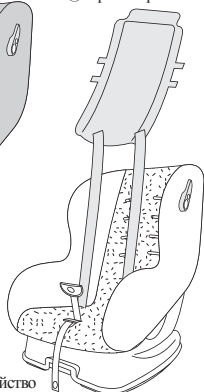
⚠ Предупреждение

Ни в коем случае не разбирайте переднюю панель. Это может привести к поломке.

① Чехол кресла

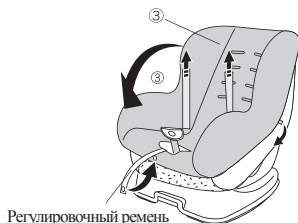


② Крышка ремней



Устройство

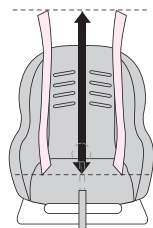
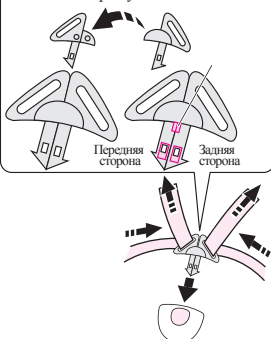
③ Язычки



Регулируемый ремень

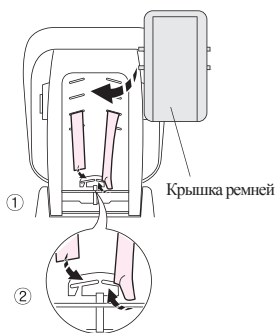
- 1 • Наденьте чехол, придав ему форму автокресла.
 - 1 • Раскройте отверстия чехла и проденьте направляющие устройства.
 - Защелкните зажимы кресла за основание устройства.
 - Выньте плечевые ремни из чехла.
 - Застегните пуговицу регулируемого ремня.
- * Запрещается использовать чехлы и уретан, не признанные нашей компанией.

Обратите внимание на наличие сторон у язычков.



- 2 Аккуратно выпрямите ремни.

- 3 Соедините язычки так, чтобы передняя часть смотрела на вас. Проденьте плечевые ремни и закройте замок. (Убедитесь, чтобы ремни не были перекручены)



- 4 Проденьте плечевые ремни через прорези в спинке кресла и зафиксируйте их в скобе.

Проверка

- Убедитесь, что регулируемый ремень и лямки плечевых ремней не перекрутились.
- Убедитесь, чтобы плечевые ремни были надежно закреплены в скобе.
- Убедитесь, что язычки соединены с соблюдением сторон.
- Еще раз проверьте всю процедуру установки.

ИСПОЛЬЗОВАНИЕ ВНУТРЕННЕГО КРЕСЛА И ПОДГОЛОВНИКА

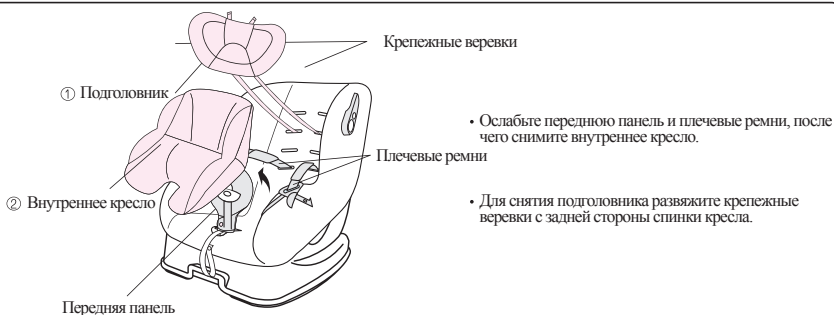
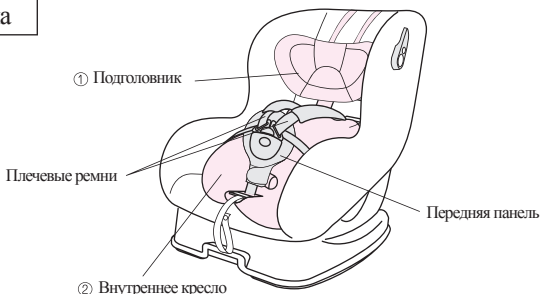
- При посадке детей до 7 кг (от рождения и примерно до 6 месяцев) используйте внутреннее кресло.
- При использовании внутреннего кресла и подголовника необходимо производить установку кресла лицом против хода движения.

⚠ Внимание При переносе детского удерживающего устройства ни в коем случае не хватайте за внутреннее кресло.
⚠ Внимание Не оставляйте отсоединенное внутреннее кресло в автомобиле.

- Внешний вид внутреннего кресла может отличаться в зависимости от модели устройства

Снятие внутреннего кресла

- Снимите части 1-2.



Стирка

- Внутреннее кресло и подголовник стирайте в теплой воде, легкими надавливаниями руками.
- Вместо отжима, удалите воду надавливанием сухим полотенцем, после чего оставьте сушиться в хорошо проветриваемое теневое место.

⚠ Ни в коем случае не используйте отбеливатели.

⚠ Стирайте только вручную.

⚠ Глажка запрещена.

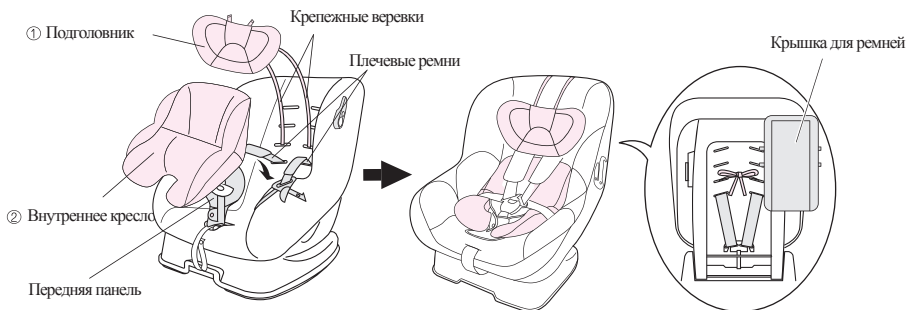
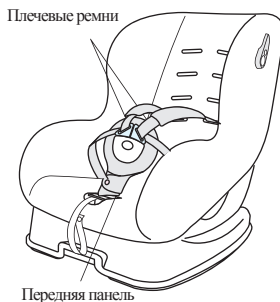
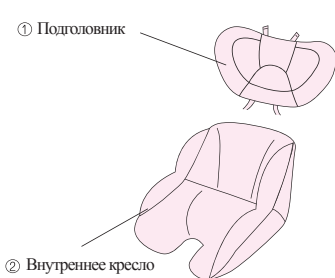
Уход

- Для удаления пыли используйте пылесос.
- Пятна от еды и другие загрязнения очищайте немедленно
- Запрещается использовать бензин и растворители, которые могут повредить поверхность кресла.



Установка внутреннего кресла и подголовника

- Снимите части 1-2.



- Ослабьте переднюю панель и плечевые ремни, после чего установите внутреннее кресло.

- После чего проденьте крепёжные веревки подголовника через прорези плечевых ремней и завяжите их. (*Производите установку подголовника на уровне головы ребенка).

- Вставьте крышку для ремней

Проверка

- Убедитесь, чтобы внутреннее кресло и подголовник были надежно закреплены.
- Убедитесь, что внутреннее кресло и подголовник находятся на правильной высоте.
- Убедитесь, что крепёжные веревки хорошо привязаны за спинкой кресла.
- Убедитесь, что крышка для ремней была надежно закреплена.

Важно!

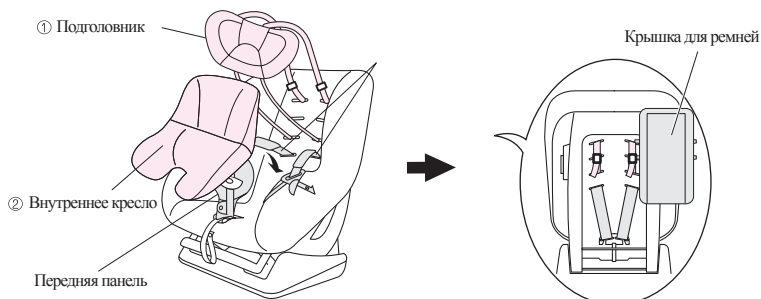
Крышка кресла была так же спроектирована для обеспечения безопасности ребенка. Ни в коем случае не используйте крышки, кроме тех, что рекомендованы производителем.

ИСПОЛЬЗОВАНИЕ ВНУТРЕННЕГО КРЕСЛА И ПОДГОЛОВНИКА

Подбор высоты подголовника

- Высота регулируется за счет прорезей для плечевых ремней.

1. При установке подголовника на самую нижнюю высоту.

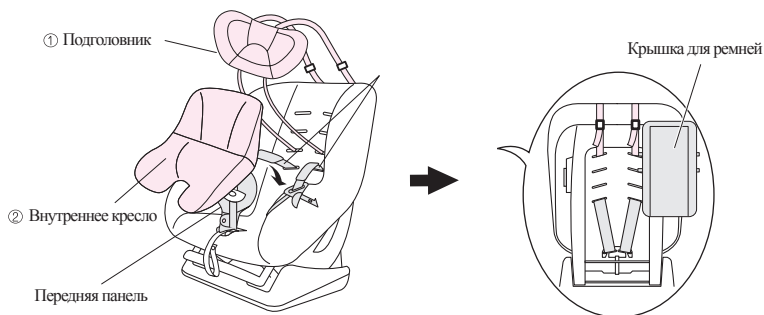


* Верхние веревки подголовника проденьте через самые верхние прорези кресла, а нижние веревки через самые нижние прорези, после чего закрепите их с задней стороны спинки кресла.

[Примечание]

Высоту подголовника следует регулировать в зависимости от роста ребенка.
(Регулировку высоты производите с помощью прорезей для плечевых ремней)

2. При установке подголовника на самую высокую высоту.



* Верхние веревки подголовника перекиньте через спинку кресла, а нижние веревки проденьте через первые или вторые по счету прорези.



ИСПОЛЬЗОВАНИЕ ПЛЕЧЕВЫХ ЛЯМОК

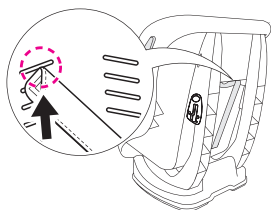
Предупреждение Высота плечевых ремней должна обязательно соответствовать росту ребенка. Надевайте лямки только после того, как будет отрегулирована высота плечевых ремней.

Регулировка

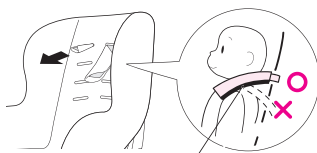
- 1** Снимите плечевые ремни со скобы на спинке кресла (см. стр. 11). Выньте плечевые ремни из лямок, и лямки из прорезей.



- 2** Проденьте плечевые лямки через самые подходящие по высоте прорези, с задней стороны спинки кресла. (См. рис. ниже)



Используйте прорези, расположенные на одном уровне или чуть выше плеч ребенка.



Сторона со швами



Продвигайте лямки через косые прорези, обозначенные кругом на рисунке, для мягкого продевания.

Совет

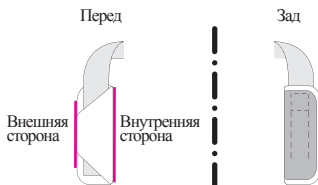
Предупреждение

Убедитесь, что поверхность лямок плотно прилегает к телу ребенка.

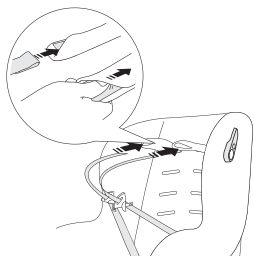
Внимание

Убедитесь, что высота лямок справа и слева одинакова.

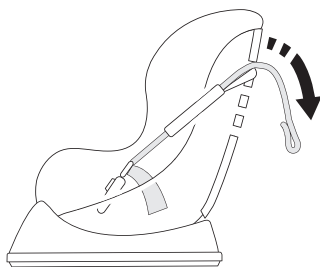
- Лямки имеют внутреннюю и внешнюю стороны.
- Матерчатая сторона – это передняя, а резиновая – задняя.



3



Проденьте плечевые ремни через лямки.

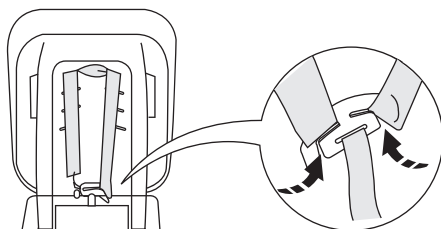


Продетые через лямки плечевые ремни детского автокресла необходимо просунуть через прорези в спинке кресла.

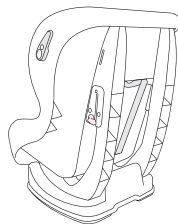


Просовывайте плечевые ремни, потихоньку проталкивая их с помощью большого пальца.

Совет



Закрепите продетые через прорези ремни в скобе.



⚠ Внимание

Убедитесь, что плечевые и регулировочные ремни не были перекручены в скобе.

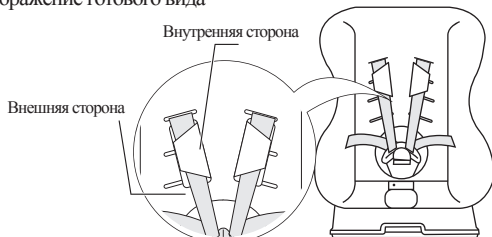
⚠ Предупреждение

После усадки ребенка обязательно производите затяжку ремней с помощью регулировочного ремня (см. стр. 10 – Способ усадки ребенка). Расслабленные плечевые ремни могут привести к риску жизни или серьезным травмам.

⚠ Предупреждение

Ни в коем случае не оставляйте крышку для ремней открытой. Если вдруг ремни не смогут выполнить свою функцию, это может привести к риску жизни или серьезным травмам.

Изображение готового вида



Способ эксплуатации ISOFIX (опциональный продукт)



Совет

* Вспомогательное устройство с данным креплением может быть использовано только в автомобилях с предусмотренными креплениями ISOFIX.

* Данное устройство можно использовать только при установке кресла лицом по ходу движения.

* Крепежные ремни ISOFIX являются опциональным продуктом.

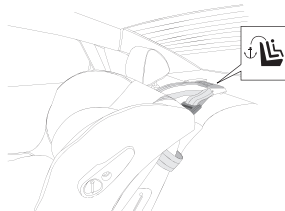
* Что такое ISOFIX?


ISOFIX – это жесткая система крепления детских удерживающих устройств к кузову автомобиля, что обеспечивает лучшую защиту ребенка, которая стала международным стандартом.

(Child seat attachment points in the rear. Вспомогательное устройство для крепления детских кресел на заднем сиденье автомобиля)

Установка якорного ремня

1

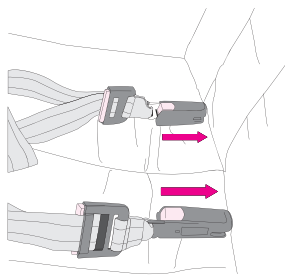
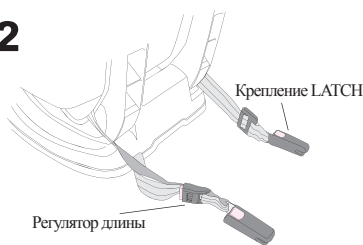


* В автомобилях с предусмотренной системой ISOFIX, за спинкой заднего сиденья можно увидеть следующий значок .

1. Зажав регулятор длины якорного ремня (красная деталь), размотайте ремень, и зацепите крепление якорного ремня за скобу автомобиля, расположенную за спинкой заднего сиденья.

2. Хорошо затяните якорный ремень, чтобы он не болтался.

2



Установка креплений LATCH

1. Зажав регулятор длины якорного ремня (красная деталь), размотайте ремень, и зацепите его за скобы крепления ISOFIX, расположенные между спинкой и подушкой сиденья. При этом вы должны будете услышать характерный щелчок.
2. Убедитесь, чтобы детское кресло плотно прилегало к спинке сиденья, после чего плотно затяните ремни LATCH.

Снятие креплений LATCH

Для снятия креплений LATCH необходимо нажать красную кнопку, расположенную на верхней части замка, после чего можно будет освободить крепления.



Кёнгй-до, Пхачжу-си, Унчжонг-4-киль, 82-2 бонджи

Тел. : 031-942-4324

Факс : 031-942-4326