



ПРОТИВ ДВИЖЕНИЯ

*«Детские автокресла, располагаемые против движения.
В 5 раз безопаснее устанавливающихся по ходу движения»*

BeSafe®



BeSafe®

Тело ребёнка — такое хрупкое и беззащитное

Детям требуется дополнительная защита в салоне автомобиля. Около 70% всех детей перевозится в старых, плохо закреплённых, неправильно установленных и поэтому опасных автокреслах. Автоаварии, произошедшие даже на малой скорости, могут привести к серьёзным последствиям, таким как травмы живота, шеи и спины.

Мы следили за тем, как дети выросли вместе с нашими креслами в течение более чем 40 лет. С 60-х годов прошлого века мы занимаемся безопасностью детей в салоне автомобиля. Критерии, по которым тестируются автокресла BeSafe, на 40—50% выше, чем стандарт ECE, используемый сегодня. Наши разработки показали отличные результаты во время скандинавских и европейских краш-тестов.

Для всех нас автокресло является тем местом, куда сажают ребёнка при движении автомобиля. Лишь малая часть из нас попадала в автомобильные аварии и поняла, насколько эффективны и безопасны автокресла.

Детские автокресла, размещаемые в автомобиле против движения, в 5 раз безопаснее кресел, располагаемых по ходу движения.

ГЛЯДЯ НАЗАД, ДВИГАТЬСЯ ВПЕРЁД!



BeSafe®

Автокресла, располагаемые против движения

Группа: 0/1
Вес: 0—18 кг
Возраст: 5 мес. — 4 года



BeSafe[®]

Лобовое столкновение 50%



9 км/ч достаточно...



70

Автоавария на скорости 70 км/ч сродни падению с 6-го

30

Автоавария на скорости 30 км/ч по силе равна падению с 1-го этажа

90

Автоавария на скорости 90 км/ч подобна падению с 10-го этажа

50

Автоавария на скорости 50 км/ч равнозначна падению с 3-го этажа



BeSafe®

Энергия в момент столкновения и резкого торможения



Вес ребёнка

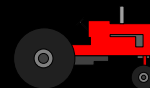
15 кг

20 кг

30 кг

50 кг

50



км/ч

¾ тонны

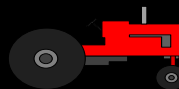
1 ¼ тонны

1 ¾ тонны

2 ¼ тонны

Скорость
автомобиля

70



км/ч

1 тонна

1 ¾ тонны

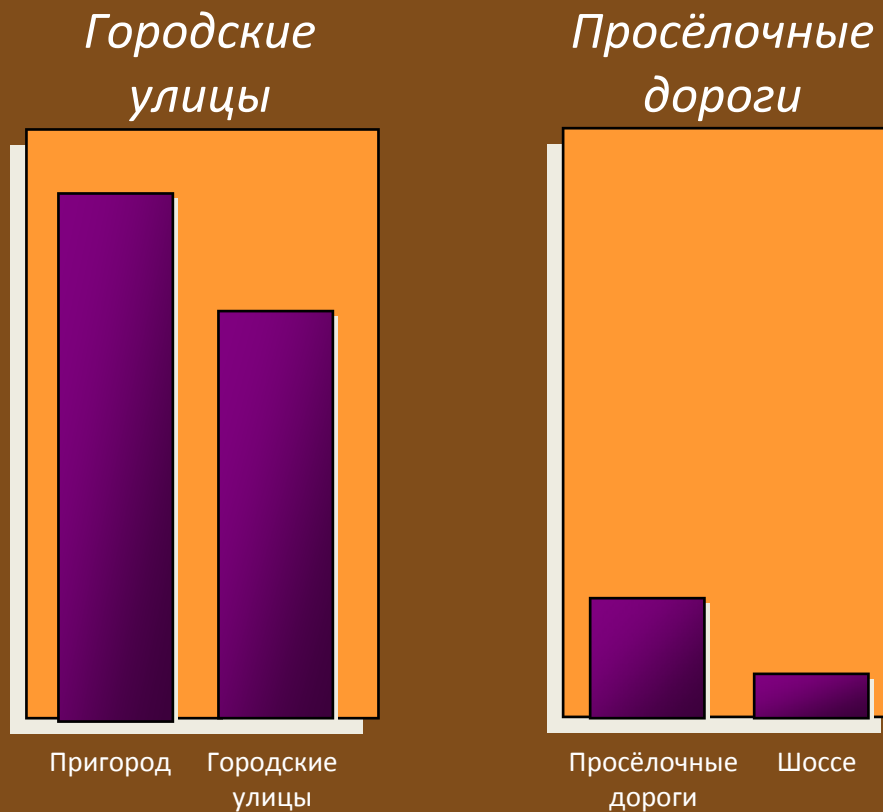
2 ¼ тонны

3 тонны



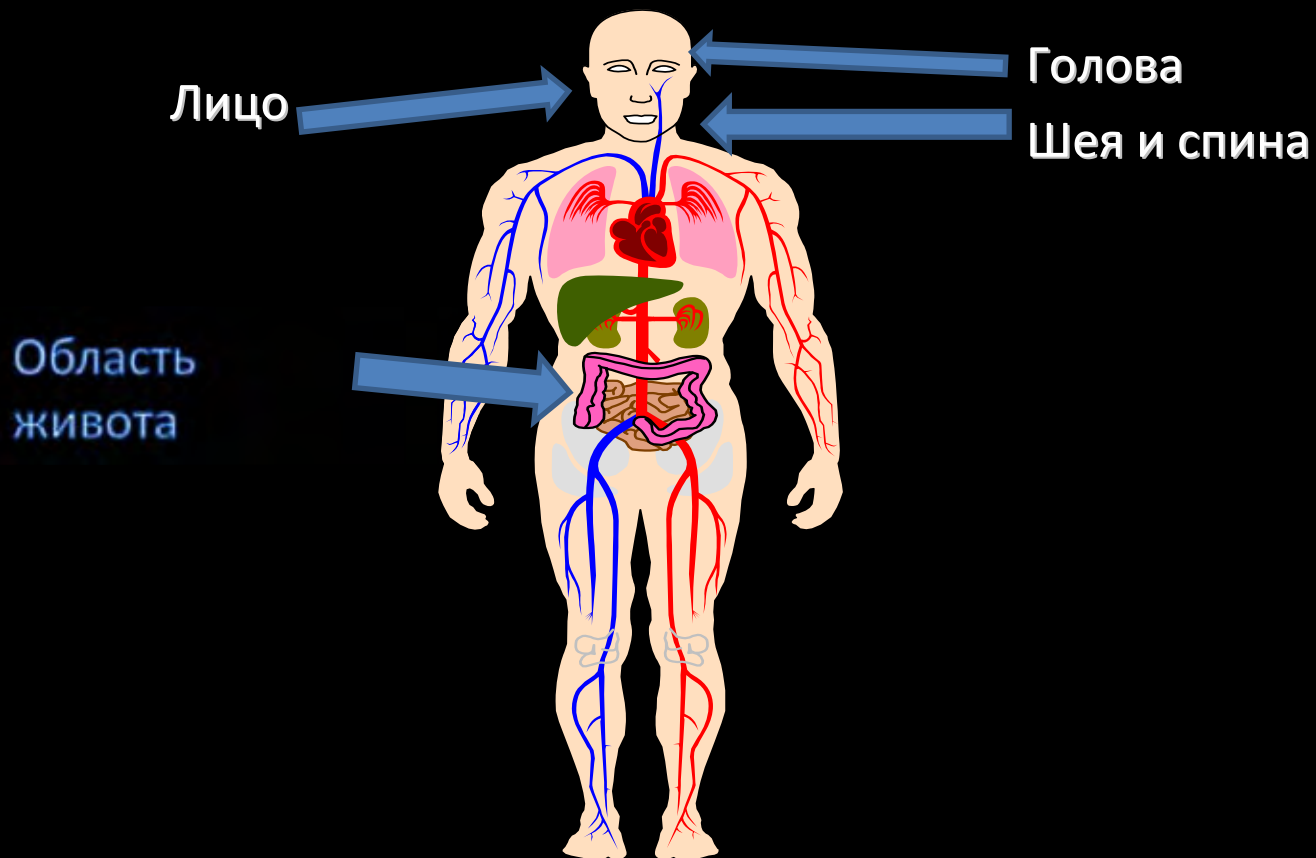
BeSafe®

Риск получения травм



BeSafe[®]

Травмоопасные области



BeSafe[®]



Подушка безопасности — спасает или отбирает жизнь...



Отключите подушки

➔ Ключ

➔ Гараж

➔ Европейские рекомендации: нельзя сажать ребёнка ростом до 140 см в кресло напротив активированной подушки безопасности.



BeSafe[®]

Неправильное использование



Исследования, проведённые в Германии, показали, что автокресла используются неправильно в 65% случаев



BeSafe[®]

ДТП со смертельным исходом



Исследования VTI (ШВЕЦИЯ)

(кол-во смертей от ДТП 1992—1997)

*25 из 79 могли
выжить, если бы
кресла были
установлены
правильно*

79 детей погибли



BeSafe®

Пятикратная безопасность



По ходу движения



Против движения

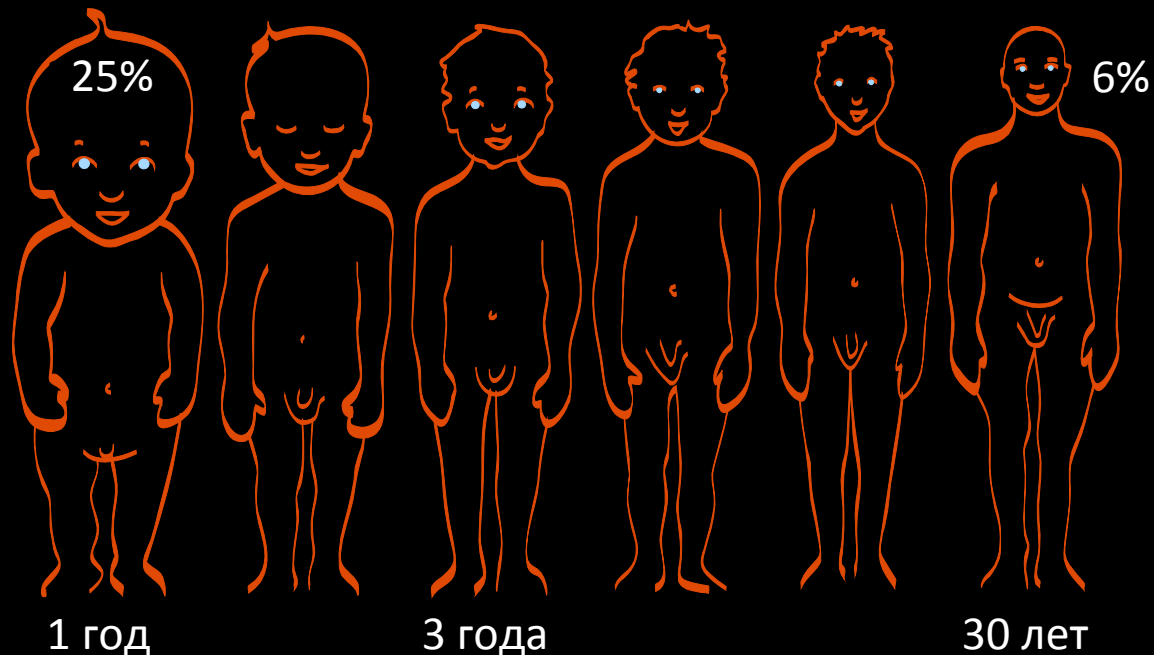


BeSafe[®]

Почему?

Голова годовалого ребёнка представляет собой 25% веса тела, и при лобовом столкновении, когда ребёнок сидит лицом по ходу движения, голова просто «выстреливает» вперёд с огромной силой. Как показали исследования на манекенах, при скорости 50 км/ч шея испытывает нагрузку до 300 кг. Медики допускают нагрузку до 130 кг. А в креслах, располагаемых против движения, обычно на шею воздействует сила до 80 кг.

Отношение веса головы к весу тела



BeSafe[®]

Риск получения травм

Во время движения лицом вперёд существует 3 фактора риска:

- Травмы из-за нагрузок на шею могут привести к параличу и даже смерти.
- Череп и лицо могут пострадать из-за контакта с фрагментами, попадающими в область сиденья.
- Повреждения внутренних органов из-за вдавливания ремня могут стать смертельными.



Движение лицом вперёд

Нагрузка на шею

180—300 кг*



Против движения

Нагрузка на шею

40—60 кг*



* Медики допускают максимальную нагрузку до 130 кг

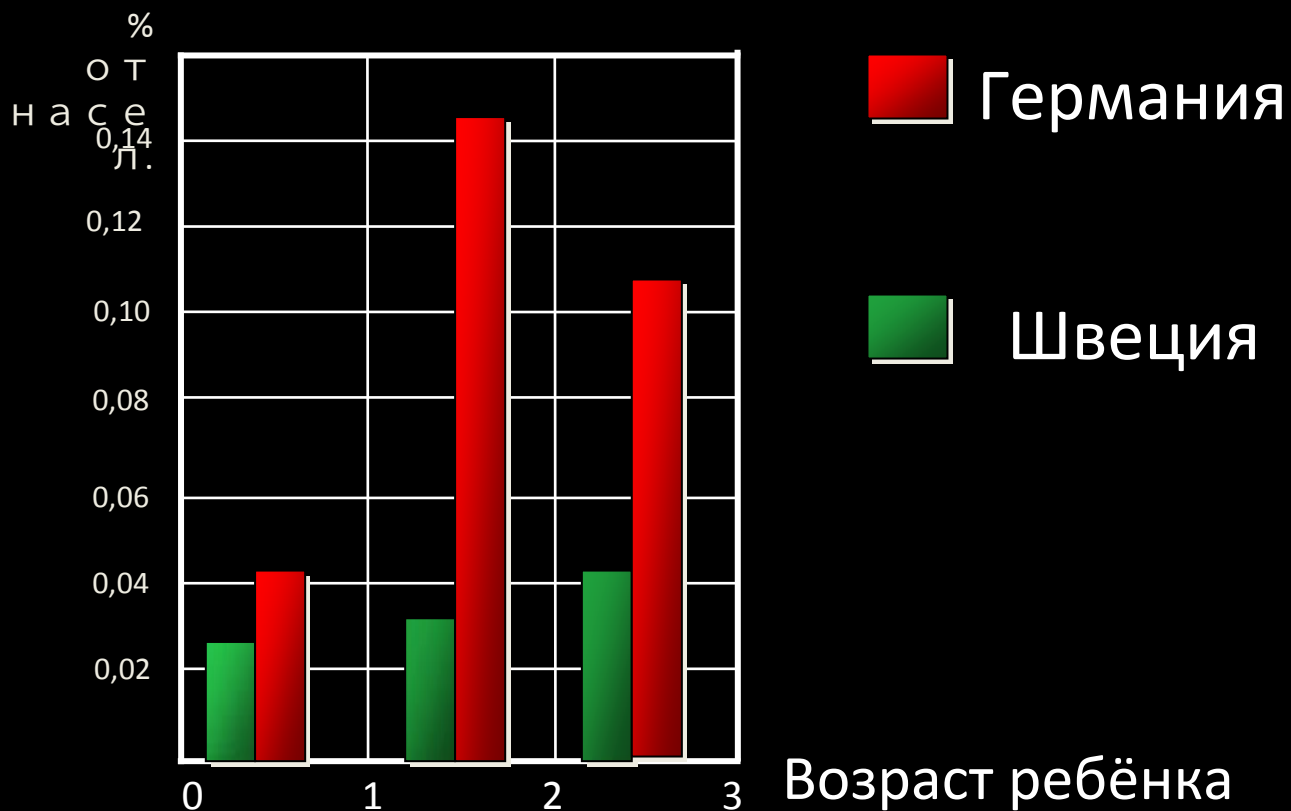


BeSafe®

Кресла, устанавливаемые против движения,
в сравнении с креслами,
устанавливаемыми лицом вперёд



Дети-пассажиры, пострадавшие в 1999 году



BeSafe[®]

Низкий риск

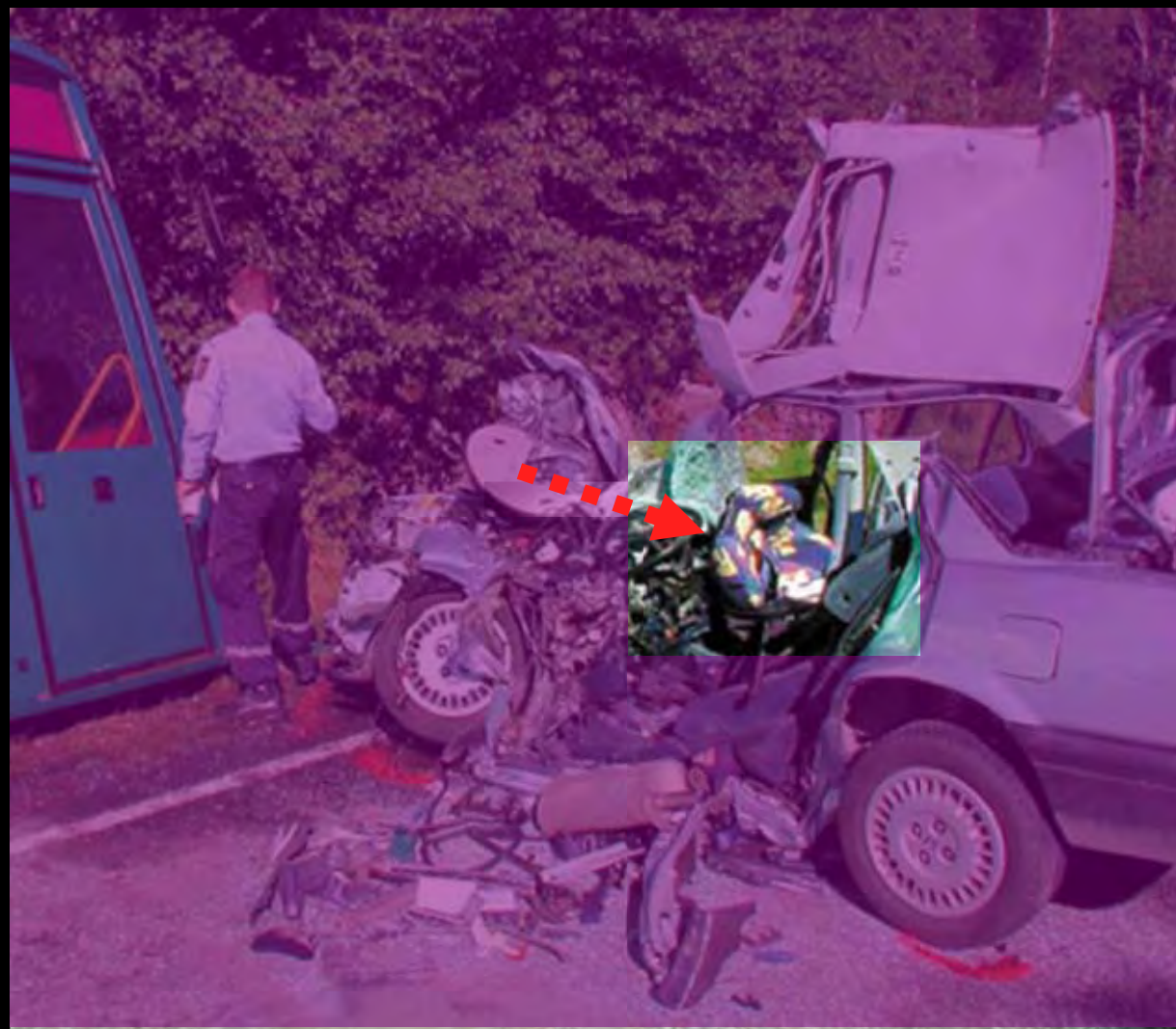
Краш-тесты, проведённые ICRT и ADAC на большом количестве детских автокресел, показали, что травмы головы и шеи в 5 раз ниже при использовании кресел, установленных против движения.

Исследования реальных аварий, проведённые Volvo и страховыми компаниями, говорят о том, что дети, перевозимые в автокреслах, устанавливаемых против движения, защищены в 5 раз лучше в сравнении с детьми, размещаемыми в креслах по ходу движения.



BeSafe[®]

Безопасное детское автокресло действует как щит



BeSafe[®]

Как долго?

Как можно дольше — по крайней мере, до 2,5 лет. 30-летний практический опыт использования кресел, устанавливаемых против движения, показал, что в подобных креслах можно без проблем перевозить детей вплоть до 3-х лет. В некоторых автомобилях пространство для ног может быть ограничено.



Анна, 3 года



Луиза, 5 лет



Кассандра, 4 года



Вилма, 2 года



Александр, 1 год



BeSafe[®]

Кресла, устанавливаемые против движения, в сравнении с креслами, устанавливаемыми лицом вперёд



Тест кресла, установленного лицом вперёд

Протестировано по методике ECE 44-03 на скорости 50 км/ч

Испытание проведено независимым исследовательским институтом

Экстремальные тесты



Экстремальный тест кресла, установленного против движения
Протестировано по методике ECE 44-03 на скорости 64 км/ч
Испытание проведено независимым исследовательским институтом



BeSafe[®]

Кресла, устанавливаемые против движения,
в сравнении с креслами, устанавливаемыми
лицом вперед



Тест кресла, установленного против движения

Протестировано по методике ECE 44-03 на скорости 50 км/ч

Испытание проведено независимым исследовательским институтом



BeSafe[®]

В реальном мире...

Видео по теме опубликовано на youtube
История Joels'а, рассказанная его дедом

<http://www.youtube.com/watch?v=Q8gU9zzCGA8>



BeSafe[®]

5X



«Да, мы беспокоимся!»

Расположение кресла против движения
в 5 раз безопаснее расположения
лицом вперёд

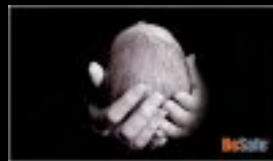
Видео по теме опубликовано на youtube
шведской страховой компанией Folksam

<http://www.youtube.com/watch?v=G8mFsXNXOLw>



BeSafe[®]

Видео по теме от Folksam опубликовано на youtube

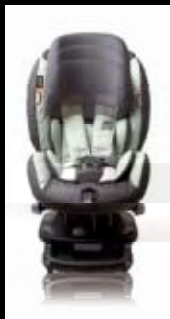


izi Combi X3

GROUP 0/1&1
WEIGHT 0-18
AGE 0-4y



Улучшенная защита от бокового удара, новый подголовник



Лёгкая настройка с сидящим в кресле ребёнком



Новая система ремней безопасности, простая в использовании

izi Kid X3

GROUP 0/1&1
WEIGHT 0-18
AGE 0-4y



BeSafe®

izi Combi X3 Isofix™

GROUP
0/1&1

WEIGHT
0-18

AGE
0-4y

izi Kid X3 Isofix™

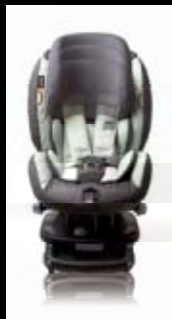
GROUP
0/1&1

WEIGHT
0-18

AGE
0-4y



Улучшенная защита от бокового удара, новый подголовник



Лёгкая настройка с сидящим в кресле ребёнком



Новая система ремней безопасности, простая в использовании

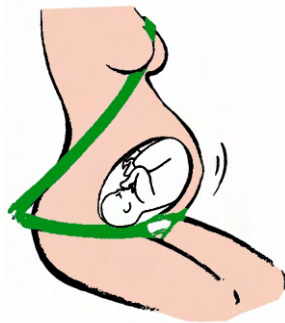


BeSafe®

При столкновении на скорости 50 км/ч вес взрослого человека увеличивается до 3—5 тонн. Поясной ремень в нормальном состоянии проходит по области брюшины. Плод может подвергаться экстремальному давлению от поясного ремня и руля. Даже на ранних сроках беременности возможен разрыв плаценты.



Так обычно располагается поясной ремень



Так располагается ремень при использовании BeSafe Pregnant





BeSafe Pregnant

Факты

Научные исследования Мичиганского университета говорят о 5000 абортах в год.

В год рождается до 5000 детей с теми или иными отклонениями.



BeSafe®



Система BeSafe Pregnant позволяет разместить поясной ремень под животом.

При этом снижается давление на живот и плод.

Ежедневное использование ремня безопасности становится более комфортным.



Pregnant



BeSafe®

BeSafe®



Pregnant

BeSafe Pregnant — один ремень для двоих!



BeSafe®

BeSafe® iZi Sleep™

GROUP
0/0+

WEIGHT
0-13

AGE
0-12m



iZi Sleep



BeSafe iZi Sleep — детское кресло для защиты спинного мозга и лёгкого дыхания в лежачем положении



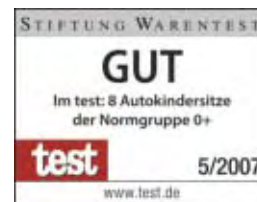
reddot design award



MERKET FOR GOOD DESIGN
NORSK DESIGNRÅD



product design award
2008



iZi Up X3 fix™

Вес: 15–36 кг Возраст: около 4–12 лет Группа: 2/3 Направление: По ходу движения
Стандарт: ECE R4404 Установка: 3-точечный пояс/ISOfix

Новинка!



iZi Up X3 fix – это уникальное детское автокресло, которое вращается при столкновении.

В 1970-м году была изобретена подушка безопасности, в 1990-х – крепление ISOfix, а в 2012-м мы представляем систему SIR.

Каким был бы мир без инноваций? Прогресс не стоит на месте. Мы поставили для себя цель максимально обезопасить ребёнка во время поездки. В результате появилось кресло **iZi Up X3 fix**. К превосходной защите от боковых ударов, имеющейся у **iZi Up X3**, был добавлен новый пункт – система **SIR** (вращение при боковом ударе).

Система SIR – вращение при боковом ударе

Кресло вращается по направлению к центру автомобиля, чтобы ребёнок не оказался слишком близко к двери, что случается довольно часто во время автомобильных аварий. Детское кресло легко установить при помощи фиксаторов ISOfix, установленных в автомобиле. После установки пристегните ребёнка детским ремнём безопасности.

Легко установить – легко настроить!

Детское автокресло легко установить при помощи автомобильных фиксаторов ISOFIX, легко настроить высоту подголовника и просто установить в положении, подходящем для сна ребёнка.

Информация об изделии

Система SIR

BeSafe iZi Up X3 Fix присоединяется при помощи креплений FIX к автомобильным фиксаторам ISOfix. Данное кресло поставляется с новой системой **SIR** (вращение при боковом ударе). В случае столкновения детское кресло поворачивается и защищает ребёнка уникальным способом. **BeSafe iZi Up X3 Fix** также обладает всеми превосходными качествами, которые есть у **BeSafe iZi Up X3**.

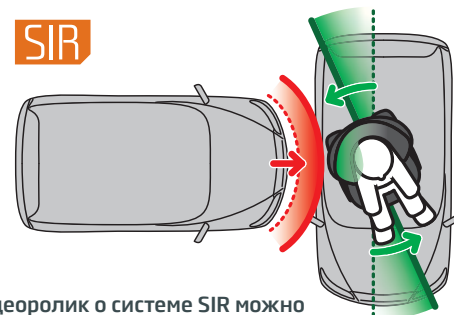
Функции

1. Очень простая установка 3-точечного ремня: автомобильный ремень проводится через направляющую плечевого ремня, а для набедренного ремня направляющей нет, что исключает неправильное использование. Более взрослые дети могут сами пристёгивать себя, при этом у них нет ни малейшего шанса сделать это неправильно.
2. Имеется два положения наклона, ребёнок сам может управлять положением наклона.
3. SIR (вращение при боковом ударе). Отличная защита, обеспечиваемая вращением кресла, что способствует лучшей поддержке головы.
4. Настроить высоту очень просто с обеих сторон спинки. Спинка и подголовник становятся выше во время настройки в нужной пропорции. Направляющие для плечевого ремня становятся шире, когда кресло устанавливается в верхнем положении.

Соответствует стандарту ECE R44-04 и пригодно для установки лицом по ходу движения для группы 2/3: 15–36 кг. Установка: сочетание ISOfix и 3-точечного автомобильного ремня безопасности или только 3-точечный автомобильный ремень безопасности.



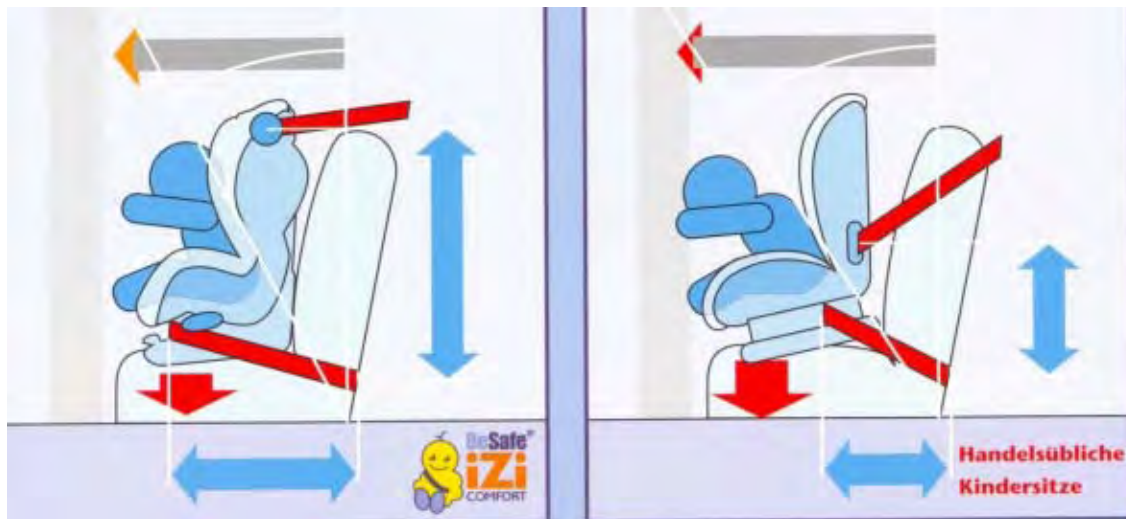
SIR



Видеоролик о системе SIR можно посмотреть по этому адресу:
<http://youtu.be/XQy8-zUJ30k>

BeSafe® iZi Comfort X3

GROUP 1
WEIGHT 9-18
AGE 9m-4y



Даже у сидений BeSafe, устанавливаемых по ходу движения, улучшено расположение ремней! Запатентовано для BeSafe — скопировано и использовано в других креслах на рынке.



BeSafe®

Автокресла для детей-инвалидов от BeSafe & Medema



BeSafe iZi Comfort



Besafe iZi Kid



BeSafe iZi Up

