

5. ПОДГОТОВИТЕЛЬНЫЕ РАБОТЫ

Сначала изучите раздел главы 6, в котором описан выбранный вами метод установки.

5.1 Подготовка ISOFIX

- Если комплектация автомобиля не предусматривает оснащения направляющими вставками ISOFIX, прикрепите две направляющие вставки **02**, входящие в комплект кресла*, к точкам крепления **01** в автомобиле, так чтобы прорез направляющей была направлена вверх.
СОВЕТ: Точки крепления ISOFIX расположены между поверхностью и спинкой сиденья автомобиля.
- Сместите подголовник сиденья автомобиля в верхнее положение.
- Потяните серую тканевую петлю **03** и вытяните обе фиксирующие рукоятки **15** до щелчка, свидетельствующего о том, что они вытянуты полностью.
- С обеих сторон сиденья нажмите зеленую кнопку безопасности и снимите защиту соединителя **04** вместе с красной кнопкой размыкания **05** и снимите защиту соединителя **06**.

* Направляющие вставки упрощают процесс установки детского автомобильного кресла с помощью точек крепления ISOFIX и предотвращают повреждение обивки сиденья. Если вы не используете направляющие вставки, уберите их и храните в безопасном месте. В автомобилях с откидывающейся спинкой сидений направляющие вставки необходимо удалить перед откидыванием спинки.

Возможные проблемы возникают, как правило, из-за попадания грязи или посторонних предметов в направляющие вставки и на крючки. Очистите их от грязи или посторонних предметов, чтобы устранить проблему данного типа.

5.2. Регулировка подголовника с ремнями безопасности, имеющими крепления в 5 точках

- Правильно отрегулированное положение подголовника **07** гарантирует ребенку оптимальную защиту в детском кресле. Подголовник **07** должен быть отрегулирован таким образом, чтобы плечевые ремни **08** находились на одном уровне с плечами ребенка или чуть выше их.
ВНИМАНИЕ! Плечевые ремни **08** не должны проходить за спиной ребенка, на уровне ушей или над ушами.

Плечевые ремни регулируются следующим образом:

- Как можно больше ослабьте ремень безопасности с креплениями в 5 точках **38** детского кресла. Спинка детского кресла:
- Нажмите кнопку регулятора высоты плечевых ремней **10** сзади основания кресла и наклоните регулятор высоты плечевых ремней **10** к себе.
- Переместите регулятор высоты плечевых ремней **10**, чтобы подобрать необходимую высоту плечевых ремней, **08** и, отпустив кнопку, закрепите его в положении, которое подходит ребенку.

5.3. Регулировка подголовника при установке кресла в автомобиль

Правильно отрегулированный подголовник **07** обеспечивает оптимальное положение диагонального ремня безопасности **11**, предоставляя оптимальную защиту для ребенка. Подголовник **07** должен быть отрегулирован таким образом, чтобы между подголовником **07** и плечами ребенка сохранялось расстояние в два пальца.

Для того чтобы отрегулировать высоту подголовника, подходящую для ребенка:

- Возьмите ручку-регулятор **12** на задней части подголовника **07**. Это разблокирует подголовник.
- Теперь вы можете переместить разблокированный подголовник **07** на требуемую высоту. Как только вы отпустите ручку-регулятор **12**, подголовник **07** зафиксируется в установленном положении.
- Установите детское кресло на сиденье автомобиля.
- Усадите ребенка в кресло и проверьте высоту подголовника. Повторяйте эту процедуру, пока подголовник **07** не будет находиться на оптимальной высоте. Если в самом нижнем положении подголовник **07** находится все еще слишком высоко, регулятором можно сделать дополнительные корректировки высоты плечевого ремня **10**, как показано в разделе 5.2

6. УСТАНОВКА

А ГРУППА 1 (9-18 кг) и ГРУППА 2 (15-25 кг)
С ISOFIT+ верхняя система креплений + автомобильный ремень безопасности + ремень безопасности с креплениями в 5 точках

- Убедитесь в правильной установке ремней безопасности детского кресла, которые имеют крепления в пяти точках (см. раздел 10).
- Следуйте пошаговым указаниям раздела 5.1.
- Следуйте пошаговым указаниям раздела 5.2.
- Достаньте верхнюю систему креплений Top Tether **13** из кармана для хранения **14** и положите сверху на детское кресло.
- Установите детское кресло на сиденье автомобиля в направлении движения.
- Возьмитесь за детское кресло обеими руками и вставьте до упора две фиксирующие рукоятки **15** в направляющие **02**, пока рукоятки не войдут в них полностью со щелчком с обеих сторон. Зеленые кнопки безопасности **04** теперь должны быть видны с обеих сторон.

ВНИМАНИЕ! Фиксирующие рукоятки считаются правильно установленными только в том случае, если обе кнопки безопасности **04** имеют полностью зеленый цвет.

- Сильным, равномерным нажатием с обеих сторон прижмите детское кресло к спинке сиденья.

- Потрясите детское автомобильное кресло, чтобы убедиться в том, что оно надежно закреплено, и еще раз проверьте кнопки безопасности **04** – обе должны быть полностью зелеными.

- Вытяните автомобильный ремень безопасности и **22** протяните его через направляющие ремня **23** детского кресла. Ремни не должны перекручиваться.

- Вставьте застежку ремня в застежку автомобильного сиденья **29** до щелчка.

- Со стороны, противоположной пряжке ремня безопасности автомобильного сиденья опустите зажимной рычаг **24** вниз и вставьте диагональный ремень в замок для ремня **25**.

- Всем своим весом надавите на детское кресло (надавите на него коленями). Одновременно сильно потяните диагональный ремень, чтобы натянуть (сохранить натяжение), и поверните зажимной рычаг **24** вверх до срабатывания.

- Уберите вес тела с детского кресла и снова затяните диагональный ремень, потянув его. При этом замок ремня **25** должен быть закрыт.

- Возьмите верхнюю систему креплений Top Tether **13** и, нажав, отведи металлический язычок **16**, чтобы увеличить его длину, и потяните Top Tether **13** за крюк с защелкой **17**, пока она не приобретет V-образную форму.

- Проведите верхнюю систему креплений **13** слева и справа от подголовника.

- Зацепите крюк с защелкой **17** в месте механической фиксации верхней системы креплений, указанном в руководстве к автомобилю.

ВНИМАНИЕ! Убедитесь, что вместо точки механической фиксации верхней системы креплений вы не используете крюк для крепления багажа. Проверьте автомобиль и найдите такой значок:

- Для натяжения верхней системы креплений **13** выберите слабины, потянув за свободный конец ремня через металлический язычок **16**, выравнивая натяжные ремня с обеих сторон. Верхняя система креплений натянута правильно, если зеленый индикатор натяжения **18** расширится на 1 см.

- Следуйте пошаговым указаниям раздела **обеспечение безопасности ребенка при помощи ремней безопасности с креплениями в 5 точках**.

ОБЕСПЕЧЕНИЕ БЕЗОПАСНОГО ПОЛОЖЕНИЯ РЕБЕНКА ПРИ ПОМОЩИ РЕМНЯ БЕЗОПАСНОСТИ С КРЕПЛЕНИЯМИ В 5 ТОЧКАХ

Чем плотнее ремни безопасности прилегают к телу ребенка, тем лучше он будет защищен. Поэтому постарайтесь не надевать плотную одежду на ребенка в том месте, где прилегает ремень.

- Откройте застежку ремней безопасности **21** (нажмите красную кнопку).
- Нажмите кнопку регулировки **26** и одновременно потяните оба плечевых ремня **08** вперед. Не тяните за наплечники **19**.
- Усадите ребенка в кресло.

- Убедитесь, что спина ребенка ровно прилегает к спинке детского кресла.
- Сведите две защелки застежки **20** вместе и соедините их, прежде чем поместить в застежку ремней безопасности **21** - при этом должен быть слышен щелчок.

- Потяните плечевые ремни **11**, чтобы убрать слабины поясного ремня и гарантировать, что крепление ровно прилегает.

- Потяните за регулирующий ремень **09**, пока ремень безопасности не будет ровно и плотно прилегать к телу ребенка.

ВНИМАНИЕ! Потяните регулировочный ремешок **09** прямо (не вверх и не вниз).

- ВНИМАНИЕ!** Набедренные ремни **27** должны располагаться как можно ниже на бедрах ребенка.
- Потяните вниз наплечники **19** чтобы убедиться, что они находятся в правильном положении.

Для обеспечения безопасности ребенка перед каждой поездкой проверьте следующее:

- детское кресло закреплено с **обеих сторон** с помощью фиксирующих рукояток ISOFIT **15** в точках крепления ISOFIX **01**, обе кнопки безопасности **04** полностью зеленые,
 - детское кресло прочно установлено в автомобиле,
 - ремень не перекручен,
 - верхняя система креплений **13** туго натянута через спинку сиденья автомобиля, индикатор натяжения **18** имеет зеленый цвет,
 - диагональный ремень крепится только при помощи замка, который находится со стороны, противоположной от застежки ремня автомобильного сиденья,
 - ремни детского кресла плотно прилегают к телу ребенка и не сжимают его,
 - плечевые ремни **08** отрегулированы правильно и ремешки не перекручены,
 - наплечники **19** находятся на одном уровне с плечами ребенка,
 - защелки **20** вставлены в застежку ремней безопасности **21**,
 - ремень безопасности **22**, закрепленный в замке **25**, натянут правильно.
- Внимание!** Если ребенок попытается нажать на зеленые кнопки безопасности **04** или открыть застежку ремней безопасности **21**, как можно скорее предотвратите эти действия. Проверьте надежность крепления детского кресла и убедитесь в том, что ребенок находится в безопасном положении. Предупредите ребенка о возможной опасности.

Для того, чтобы снять детское кресло, следуйте пошаговым указаниям раздела 8

В ГРУППА 2 (15-18 кг) и ГРУППА 3 (22-36 кг)
С ISOFIT + верхняя система креплений + автомобильный ремень безопасности

- Убедитесь в правильности снятия ремней детского кресла, которые имеют крепления в пяти точках (см. раздел 9).
- Следуйте пошаговым указаниям раздела 5.1
- Следуйте пошаговым указаниям раздела 5.3.
- Достаньте верхнюю систему креплений Top Tether **13** из кармана для хранения **14** и положите сверху на детское кресло.
- Установите детское кресло на сиденье автомобиля в направлении движения.
- Возьмитесь за детское кресло обеими руками и вставьте до упора две фиксирующие рукоятки **15** в направляющие **02**, пока рукоятки не войдут в них полностью со щелчком с обеих сторон. Зеленые кнопки безопасности **04** теперь должны быть видны с обеих сторон.

ВНИМАНИЕ! Фиксирующие рукоятки считаются правильно установленными только в том случае, если обе кнопки безопасности **04** имеют полностью зеленый цвет.

- Сильным, равномерным нажатием с обеих сторон прижмите детское кресло к спинке сиденья.

- Потрясите детское автомобильное кресло, чтобы убедиться в том, что оно надежно закреплено, и еще раз проверьте кнопки безопасности **04** – обе должны быть полностью зелеными.

- Возьмите верхнюю систему креплений Top Tether **13** и, нажав, отведи металлический язычок **16**, чтобы увеличить его длину, и потяните Top Tether **13** за крюк с защелкой **17**, пока она не приобретет V-образную форму.

- Проведите верхнюю систему креплений **13** слева и справа от подголовника.

- Усадите ребенка в кресло.

- Потяните плечевые ремни **11**, чтобы убрать слабины поясного ремня и гарантировать, что крепление ровно прилегает.

- Потяните за регулирующий ремень **09**, пока ремень безопасности не будет ровно и плотно прилегать к телу ребенка.

ВНИМАНИЕ! Потяните регулировочный ремешок **09** прямо (не вверх и не вниз).

- ВНИМАНИЕ!** Набедренные ремни **27** должны располагаться как можно ниже на бедрах ребенка.
- Потяните вниз наплечники **19** чтобы убедиться, что они находятся в правильном положении.

- Убедитесь, что спина ребенка ровно прилегает к спинке детского кресла.
- Сведите две защелки застежки **20** вместе и соедините их, прежде чем поместить в застежку ремней безопасности **21** - при этом должен быть слышен щелчок.

- Потяните плечевые ремни **11**, чтобы убрать слабины поясного ремня и гарантировать, что крепление ровно прилегает.
- Потяните за регулирующий ремень **09**, пока ремень безопасности не будет ровно и плотно прилегать к телу ребенка.

ВНИМАНИЕ! Потяните регулировочный ремешок **09** прямо (не вверх и не вниз).

- ВНИМАНИЕ!** Набедренные ремни **27** должны располагаться как можно ниже на бедрах ребенка.
- Потяните вниз наплечники **19** чтобы убедиться, что они находятся в правильном положении.

- Убедитесь, что спина ребенка ровно прилегает к спинке детского кресла.
- Сведите две защелки застежки **20** вместе и соедините их, прежде чем поместить в застежку ремней безопасности **21** - при этом должен быть слышен щелчок.

- Потяните плечевые ремни **11**, чтобы убрать слабины поясного ремня и гарантировать, что крепление ровно прилегает.
- Потяните за регулирующий ремень **09**, пока ремень безопасности не будет ровно и плотно прилегать к телу ребенка.

ВНИМАНИЕ! Потяните регулировочный ремешок **09** прямо (не вверх и не вниз).

- Убедитесь, что спина ребенка ровно прилегает к спинке детского кресла.
- Сведите две защелки застежки **20** вместе и соедините их, прежде чем поместить в застежку ремней безопасности **21** - при этом должен быть слышен щелчок.

- Убедитесь, что диагональный ремень безопасности **11** проходит в области лопатки ребенка, а не напротив его шеи.
СОВЕТ: Уже в самом автомобиле можно еще раз отрегулировать высоту подголовника **07**.

ВНИМАНИЕ! Диагональный ремень безопасности **11** должен проходить по диагонали назад. Направление ремня можно изменить при помощи регулируемого отклоняющего щитка автомобильного ремня безопасности.

ВНИМАНИЕ! Диагональный ремень безопасности **11** никогда не должен направляться к отклоняющему щитку автомобильного ремня безопасности.

В этом случае детское кресло можно устанавливать только на заднем сиденье.

Для обеспечения безопасности ребенка перед каждой поездкой проверьте следующее:

- детское кресло закреплено с **обеих сторон** с помощью фиксирующих рукояток ISOFIT **15** в точках крепления ISOFIT **01**, обе кнопки безопасности **04** полностью зеленые,
- детское кресло надежно закреплено;
- верхняя система креплений **13** туго натянута через спинку сиденья автомобиля, индикатор натяжения **18** имеет зеленый цвет;
- поясной ремень **28** проходит через светло-красные направляющие ремня **23** с обеих сторон подушки сиденья,
- диагональный ремень безопасности **11** со стороны застежки автомобильного ремня безопасности **29** также проходит через светло-красные направляющие ремня **23** подушки сиденья,
- диагональный ремень безопасности **11** проходит через темно-красный держатель ремня **30** подголовника,
- диагональный ремень безопасности **11** проходит по диагонали назад,
- ремни натянуты и не перекручены,
- застежка автомобильного ремня безопасности **29** не проходит между светло-красными направляющими ремня **23** и подлокотником подушки сиденья.

ВНИМАНИЕ! Если ребенок попытается нажать на кнопки безопасности **04** или открыть застежку ремней безопасности **21**, как можно скорее предотвратите эти действия. Проверьте надежность крепления детского кресла и убедитесь в том, что ребенок находится в безопасном положении. Предупредите ребенка о возможной опасности.

Для того чтобы снять детское кресло, следуйте пошаговым указаниям раздела 8.

7. УКАЗАНИЯ ПО УХОДУ

В целях максимального обеспечения защитной функции детского автомобильного кресла:

- в случае аварии, при которой скорость в момент удара составляет более 10 км/ч, кресло может оказаться поврежденным, но это повреждение может быть незаметным. В этом случае детское автомобильное кресло необходимо заменить. Утилизация кресла должна быть произведена надлежащим образом.
- Регулярно проверяйте все важные детали на наличие повреждений. Убедитесь в том, что, в частности, все механические компоненты находятся в идеальном рабочем состоянии.
- Для предотвращения повреждений обеспечьте надлежащее положение детского кресла: оно не должно быть зажато между твердыми объектами (дверь автомобиля, направляющие салазок сиденья и т.д.).
- Всегда проверяйте детское автомобильное кресло на исправность, если оно было каким-либо образом повреждено (например, при падении).
- Никогда не смазывайте смазкой или маслом детали детского кресла.
- Для того чтобы правильно защитить своего ребенка, необходимо установить и использовать систему ADVANSAFIX так, как описано в данном руководстве.

Утилизация упаковки	Контейнер для картонной тары
Чехол	Остаточные загрязняющие вещества, термическая утилизация
Пластиковые детали	В соответствии с маркировкой в соответствующем контейнере
Металлические детали	Контейнер для металла
Ремни безопасности	Контейнер для полиэстера
Застежка и защелки	Остаточные загрязняющие вещества

8. ДЕМОНТАЖ ДЕТСКОГО АВТОМОБИЛЬНОГО КРЕСЛА

ВНИМАНИЕ! Извлеките детское кресло из автомобиля. Детское автомобильное кресло запрещается перевозить в автомобиле без соответствующего закрепления.

Группа 1 и Группа 2 (ISOFIT, автомобильный ремень безопасности + верхняя система креплений)

- Чтобы снять крепления ISOFIT нажмите вместе зеленую кнопку безопасности и красную кнопку размыкания, сначала с одной стороны, а потом и с другой.
- Откройте застежку автомобильного ремня безопасности и, слегка потянув, выньте диагональный ремень безопасности из замка для ремня. Такое обратное движение разблокирует внутреннюю фиксацию замка для ремня и зажимной рычаг будет легко открыт.
- Чтобы снять верхнюю систему креплений, ослабьте ремень, подняв на нем металлический язычок регулятора. Потом снимите пружинный крючок с точки крепления.
- Вставьте фиксирующие рукоятки ISOFIT обратно в основание кресла и установите на ISOFIX защиту соединителя.

Группа 2 и Группа 3 (ISOFIT + верхняя система креплений)

- Освободите застежку автомобильного сиденья, когда устанавливаете детское кресло.
- Чтобы снять крепления ISOFIT нажмите вместе зеленую кнопку безопасности и красную кнопку размыкания, сначала с одной стороны, а потом и с другой.
- Чтобы снять верхнюю систему креплений, ослабьте ремень, подняв на нем металлический язычок регулятора. Потом снимите пружинный крючок с точки крепления.
- Вставьте фиксирующие рукоятки ISOFIT обратно в основание кресла и установите на ISOFIX защиту соединителя.

1. ОБЩИЕ УКАЗАНИЯ ПО ТЕХНИКЕ БЕЗОПАСНОСТИ

Внимательно прочтите эти указания и всегда держите их под рукой в специально предназначенном для этого отделении на детском кресле.

Для защиты всех лиц, находящихся в автомобиле

В случае аварийной остановки или аварии лица или предметы, безопасное положение которых в автомобиле не обеспечено надлежащим образом, могут стать причиной травмирования других лиц, находящихся в автомобиле. В связи с этим всегда проверяйте следующее:

- спинки сидений автомобиля закреплены (например, зафиксирована защелка заднего откидного сиденья).
- все тяжелые или острые предметы, находящиеся в автомобиле (например, на багажной полке), надежно закреплены.
- все люди, находящиеся в автомобиле, пристегнули ремни безопасности.
- детское автомобильное кресло всегда должно быть надежно закреплено в автомобиле с помощью креплений ISOFIX, верхней системы креплений и ремня безопасности с креплениями в трех точках, или с помощью креплений ISOFIX и верхней системы креплений, даже если в нем нет ребенка.

Для защиты ребенка

- Чем плотнее ремни безопасности прилегают к телу ребенка, тем безопаснее его положение.
- Никогда не оставляйте своего ребенка в детском автомобильном кресле без присмотра.
- При использовании кресла на заднем сиденье: Подвешивайте переднее сиденье вперед на такое расстояние, при котором ноги ребенка не будут доставать до спинки переднего сиденья (для предотвращения риска травмирования).
- Детское автомобильное кресло может нагреться под воздействием прямых солнечных лучей. **Внимание:** Детская кожа очень чувствительна, поэтому могут возникнуть повреждения. Защитите детское кресло от интенсивного воздействия прямых солнечных лучей, когда оно не используется.
- Позволяйте ребенку садиться в автомобиль и выходить из него только со стороны тротуара.
- Делайте остановки при долгих поездках, чтобы дать ребенку возможность двигаться и поиграть.

Для защиты автомобиля

Обивка сидений некоторых автомобилей изготовлена из более деликатных материалов (например, из велюра, кожи и т.д.), в результате чего при использовании детского кресла на ней могут появиться следы износа. Для оптимальной защиты обивки сидений автомобиля мы рекомендуем использовать защитное приспособление BRITAX, которое имеется в ассортименте нашей продукции.

2. ИСПОЛЬЗОВАНИЕ В АВТОМОБИЛЕ

Следуйте указаниям по использованию систем безопасности для детей, приведенным в руководстве по эксплуатации вашего автомобиля.

Кресло можно использовать во всех автомобилях, оснащенных крепежными системой ISOFIX, верхней системой креплений и ремнем безопасности с креплениями в 3 точках (см. список типов). Информация о точках креплений крепежной системы ISOFIX и верхней системы креплений, а также об установке с ремнем безопасности с креплениями в 3 точках находится в руководстве пользователя к вашему автомобилю. Также в этом руководстве пользователя указаны сиденья, которые разрешается использовать для детских кресел с весовыми категориями 9 - 18 кг, 15 - 25 кг и 22 - 36 кг.

Вы можете использовать детское автомобильное кресло, как указано ниже:

По направлению движения	Да
Против направления движения	Нет ¹⁾
с двухточечным ремнем безопасности (автомобильным ремнем безопасности)	НЕТ
На сиденьях, имеющих: крепления ISOFIX (между поверхностью сиденья и спинкой), точки креплений для верхней системы креплений (например, на багажной полке, на полу или за спинкой сиденья), и ремень безопасности с креплениями в 3 точках (автомобильный ремень безопасности)	Да ²⁾³⁾

(Соблюдайте правила, принятые в вашей стране)

- 1) Использование на сиденье, расположенном против направления движения (например, в фургонках или микроавтобусах), разрешено только в том случае, если сиденье также допущено для использования взрослыми. Сиденье нельзя размещать в пределах досягаемости подушки безопасности в развернутом состоянии.
- 2) Ремень безопасности должен соответствовать стандарту ECE R 16 или аналогичному (см. испытательную бирку на ремне с обозначением "E" или "e" в кружке).
- 3) Если имеется фронтальная подушка безопасности: Передвиньте пассажирское сиденье на значительное расстояние назад и следуйте указаниям в руководстве по эксплуатации автомобиля.

BRITAX RÖMER
Kindersicherheit GmbH
Blaschkepark Straße, 71
D-89077 Ulm
Германия
BRITAX EXCELSIOR LIMITED
1 Черчилль Вей Вест
Андервер
Хемпшир SP10 3UW
Великобритания

тел.: +49 (0) 731 9345-199/299
факс: +49 (0) 731 9345-210
e: service.de@britax.com
www.britax.de

тел: +44 (0) 1264 333343
факс: +44 (0) 1264 334146
e: service.uk@britax.com
www.britax.eu

3. РАЗРЕШЕНИЕ

BRITAX детское автомобильное кресло	Проверено и сертифицировано с соответствием с ECE* R 44/04	
	Группа	Вес тела
ADVANSAFIX	1	9-18 кг
	2	15-25 кг
	3	22-36 кг

Детское автомобильное кресло сконструировано, протестировано и сертифицировано в соответствии с положениями Европейского стандарта оборудования, обеспечивающего безопасность детей (ECE R 44/04). Отметка об испытаниях E (в кружке) и номер сертификации расположены на оранжевой этикетке, подтверждающей сертификацию (этикетка на детском автомобильном кресле).

- Данное подтверждение сертификации будет аннулировано, если вы произведете какие-либо модификации детского автомобильного кресла.
- Детское автомобильное кресло ADVANSAFIX следует использовать только с целью обеспечения безопасности ребенка в автомобиле. Запрещается использовать кресло в качестве сиденья или игрушки дома.

Опасность получения травм из-за несанкционированной модификации!

В результате несанкционированных технических модификаций защитные свойства кресла могут ухудшиться или оно потеряет их вообще.

- Не производите никаких технических изменений детского кресла.
- Используйте детское кресло только так, как описано в данном руководстве пользователя.

В детском автомобильном кресле ADVANSAFIX предусмотрены несколько вариантов креплений, в следующей таблице указаны типы установки для соответствующих групп:

Группа	Метод установки	Расположение ребенка	Глава "Руководство по использованию"
1 (9-18 кг)	ISOFIX + верхняя система креплений + автомобильный ремень безопасности	с ремнями безопасности, имеющими крепления в 5 точках	A
2 (15-25 кг)	ISOFIX + верхняя система креплений + автомобильный ремень безопасности	с ремнями безопасности, имеющими крепления в 5 точках	A
2 (15-25 кг)	ISOFIX + верхняя система креплений	Автомобильный ремень безопасности	B
3 (22-36 кг)	ISOFIX + верхняя система креплений	Автомобильный ремень безопасности	B

4. УХОД И ОБСЛУЖИВАНИЕ

Уход за застёжкой ремней безопасности

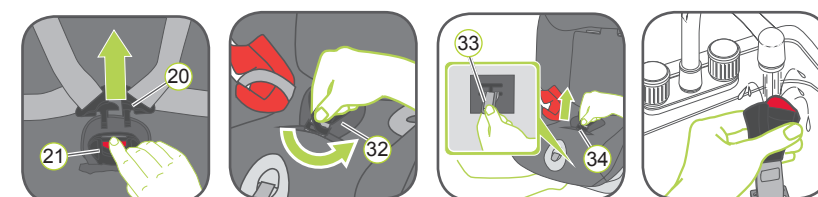
Для безопасности ребенка очень важно, чтобы застёжка ремней безопасности функционировала правильно. Неисправность застёжки ремней безопасности часто бывает вызвана накоплением грязи или посторонних частиц. Неисправности выявляют следующие:

- При нажатии красной кнопки размыкания застёжки вытаскиваются очень медленно.
- Застёжки застёжки не фиксируются на своем месте (например, они снова вынимаются при попытке защелкнуть их).
- Защелки вставляются без характерного щелчка.
- Защелки трудно вставляются (чувствуется сопротивление).
- Застёжку можно открыть только приложив большое усилие.

Устранение неисправности

промойте застёжку ремней безопасности, чтобы она вновь функционировала надлежащим образом:

Очистка застёжки ремней безопасности



1. Откройте застёжку ремней безопасности (21) (нажмите красную кнопку).
2. Откройте застёжку "липучку" на паховой накладке (32) и снимите с чехла паховую накладку.
3. Опустите спинку кресла.
4. Возьмите за металлическую пластину (33) снизу и установите ее в вертикальное положение.
5. Проденьте металлическую пластину (33) через отверстие (34).
6. Снимите застёжку ремней безопасности (21).
7. Замочите застёжку ремней безопасности (21) в теплой воде с разведенным в ней жидким моющим средством как минимум на один час. Затем тщательно ополосните и просушите застёжку.

Очистка

ВНИМАНИЕ! Используйте на замену только оригинальные чехлы для кресел Britax, поскольку чехол является неотъемлемой частью кресла, играющей важную роль в обеспечении надлежащего функционирования системы безопасности. Чехлы на замену вы можете приобрести у своего дилера.

ВНИМАНИЕ! Детское кресло нельзя использовать без чехла.

- Чехол можно снимать и стирать в стиральной машине, используя мягкое моющее средство в режиме деликатной стирки (30°C). Следуйте указаниям на ярлыке чехла.
- Пластиковые детали можно очищать в мыльной воде. Не используйте агрессивные чистящие средства (например, растворители).
- Ремни безопасности можно стирать в умеренно теплой мыльной воде.

ВНИМАНИЕ! Запрещается вынимать защелки застёжки (20) из ремней.

- Наплечники можно стирать в умеренно теплой мыльной воде.

Снятие чехла

А) Подголовник

1. Сместите подголовник детского кресла в верхнее положение.



2. Снимите эластичный шов чехла (35) с крючков, которые находятся сзади подголовника, и снимите чехол с подголовника.

В) Чехол

1. Расстегните крючки внизу.
2. Отстегните крючки, которые находятся сзади сверху.
3. Снимите петли с обеих сторон направляющих ремня.
4. Откройте два пластиковых крепления на задней части чехла.
5. Снимите чехол.

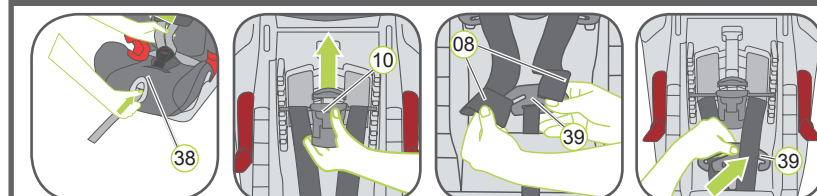
Установка чехла:

Выполните все действия в обратной последовательности.

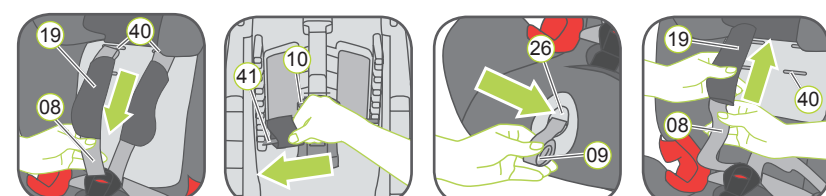
ВНИМАНИЕ! Запрещается использовать детское автомобильное кресло при установке методом А без застёжки, установленной надлежащим образом. Убедитесь в правильности крепления металлической пластины (33).

ВНИМАНИЕ! Проверьте, не перекручены ли ремни и правильно ли они вставлены в прорези чехла.

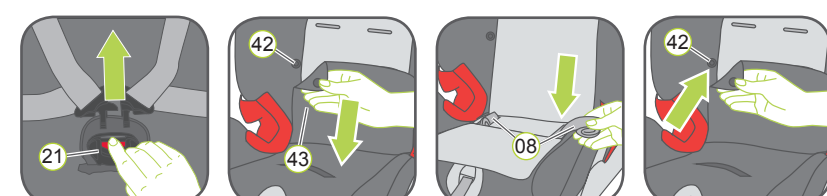
9. СНЯТИЕ РЕМНЕЙ БЕЗОПАСНОСТИ С КРЕПЛЕНИЯМИ В 5 ТОЧКАХ



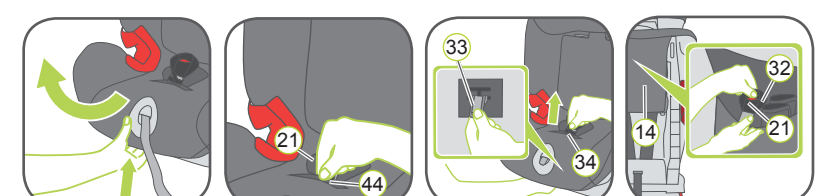
1. Уложите карман для хранения (14) спереди на кресло.
2. Как можно больше ослабьте ремень безопасности с креплениями в 5 точках (38) детского кресла.
- Спинка детского кресла:**
3. Нажмите кнопку регулятора высоты плечевых ремней (10) сзади основания кресла и наклоните регулятор высоты плечевых ремней (10) к себе.
4. Установите регулятор высоты плечевых ремней (10) в верхнее положение и зафиксируйте, отпустив кнопку регулятора высоты плечевых ремней.
5. Как можно больше ослабьте ремень безопасности с креплениями в 5 точках (38) детского автомобильного кресла. Отсоедините крючки плечевых ремней (08) на тыльной стороне детского кресла от соединительной вставки (39).
6. Сложите соединительную вставку (39) в карман для хранения.



7. Протяните под наплечниками (19) оба плечевых ремня (08) вперед через отверстия (40) (передняя часть детского кресла).
8. Вытяните петли ремней из пластиковых удлинитель (41) регулятора высоты плечевых ремней (10).
- Передняя часть детского кресла:**
9. Как можно дальше вытяните регулирующий ремень (09).
10. Храните регулирующий ремень в корпусе регулятора высоты (26).
11. Протяните наплечники (19) через отверстия (40) вперед.
12. Снимите наплечники (19) с плечевых ремней (08) и поместите их в карман для хранения сзади детского кресла.



13. Откройте застёжку ремней безопасности (21) (нажмите красную кнопку размыкания).
14. Поднимите вверх левую заднюю часть чехла и поместите ее на подголовник.
15. Откройте левую и правую кнопки (42) на нижней части чехла (43) и поднимите эту часть чехла вперед. Протяните защелки застёжки (20) вниз в отделения для хранения вещей.
16. Сложите вместе плечевые ремни (08) и поместите их в отделения для хранения вещей.
17. Сложите обе части чехла назад и застегните кнопки (42) слева и справа на задней части чехла.

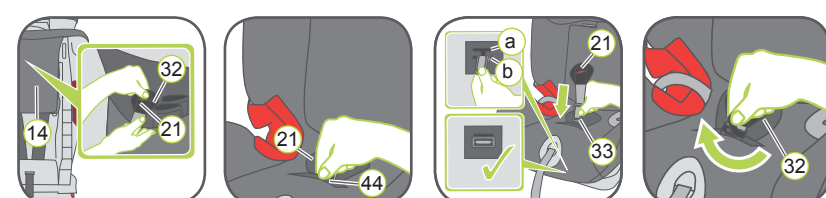


18. Поднимите откидную ручку и потяните за ее переднюю часть, чтобы полностью откинуть детское кресло.
19. Протяните эластичную ленту (44) через застёжку ремней безопасности (21).
20. Возьмитесь за металлическую пластину (33) снизу и установите ее в вертикальное положение.
21. Потяните вверх и сдвиньте металлическую пластину (33) и проденьте ее через отверстие (34).
22. Снимите застёжку ремней безопасности (21) вместе с паховой накладкой (32) и поместите их в карман для хранения (14).

10. МОНТАЖ РЕМНЕЙ БЕЗОПАСНОСТИ С КРЕПЛЕНИЯМИ В 5 ТОЧКАХ



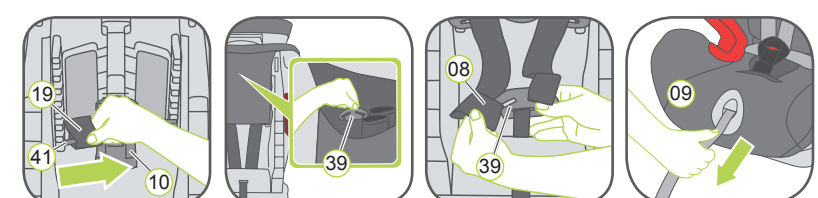
1. Сожмите ручку-регулятор (12) сзади подголовника (07) и установите подголовник в самое низкое положение.
2. Отпустите ручку-регулятор (12), чтобы установить ее на место.
3. Поднимите нижнюю часть чехла подголовника и поместите ее на подголовник
4. Откройте левую и правую кнопки на нижней части чехла (43) и наденьте чехол на сиденье.
5. Достаньте плечевые ремни (08) и защелки (20) из отделения для хранения (47) и раскатайте плечевые ремни.
6. Сложите назад обе части чехла и застегните левую и правую кнопки (42) в нижней части чехла.



- Если спинка детского кресла опущена не полностью: Нажмите откидную ручку, чтобы установить кресло в максимально вертикальное положение.
7. Поднимите застёжку ремней безопасности (21) и наплечники (19) из кармана для хранения (14) сзади кресла.
 8. Монтаж ремня безопасности и (21) паховой накладки (32): потяните эластичную ленту (44) в области сиденья на себя. Для группы 1 (9-18 кг) используйте отверстие для ремня, которое находится ближе всего к спинке сиденья (a), для группы 2 (15-25 кг) используйте самое дальнее отверстие (b).
 9. Возьмите застёжку ремней безопасности (21), удерживая металлическую пластину (33) в вертикальном положении. Вставьте ее узкой стороной сверху через отверстие для ремня (a) или (b) в основание кресла.
 10. Загните под кресло и убедитесь, что металлическая пластина (33) находится в горизонтальном положении, и проверьте правильность крепления пластины, несколько раз потянув за застёжку ремня (21) вверх.



11. Сведите две защелки застёжки (20) вместе и соедините их, прежде чем поместить в застёжку ремней безопасности (21) - при этом должен быть слышен щелчок.
- ВНИМАНИЕ!** Поясные ремни нельзя перекручивать или менять местами.
12. Проденьте наплечники в (19) плечевые ремни (08) в правильном положении и проверьте, чтобы не было скручиваний. Выровняйте обе петли плечевых ремней (08) и петли манжет наплечников (19).
13. Протяните плечевые ремни (08) и петли манжет наплечников (19) через отверстия (40). Совет: Сложите заднюю часть чехла.



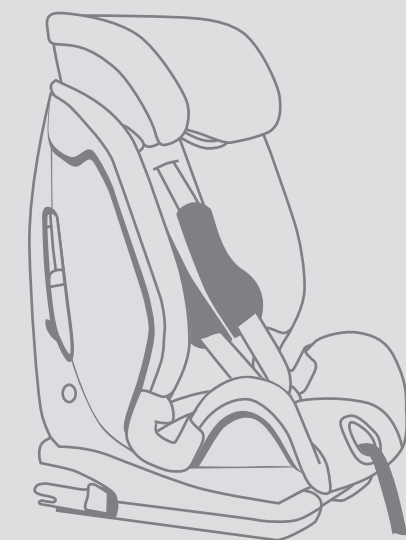
14. Протяните петли манжет наплечников (19) через пластиковые удлинитель (41) регулятора высоты плечевых ремней (10). Совет: петли манжет наплечников должны находиться внизу.
15. Загните верхнюю часть чехла вниз.
- ВНИМАНИЕ!** Плечевые ремни (08) нельзя перекручивать или менять местами.
16. Достаньте соединительную вставку (39) из кармана для хранения сзади детского кресла.
17. Пристегните плечевые ремни (08) к соединительной вставке (39). Левую петлю нацепите на левую ручку соединительной вставки, а правую петлю - на правую ручку.
18. Медленно потяните за регулирующий ремень (09) одновременно проталкивая соединительную вставку (39) между спинкой кресла и карманом для хранения соединительной вставки.

9 – 36 кг
9 мес. ~ 12 лет

Britax Römer

ADVANSAFIX

Инструкция пользователя



www.britax.eu

№ EDV: 2000012068 06.2014