

5. ПОДГОТОВИТЕЛЬНЫЕ РАБОТЫ

Сначала изучите раздел 6, в котором описан выбранный вами метод установки.

5.1 Подготовка ISOFIX

- Если стандартная комплектация вашего автомобиля не предусматривает оснащения направляющими вставками ISOFIX, прикрепите две направляющие вставки (02), входящие в комплект кресла*, к 2 точкам крепления ISOFIX (01) в вашем автомобиле, так чтобы прорезь направляющей была направлена вверх. **СОВЕТ:** Точки крепления ISOFIX расположены между поверхностью и спинкой сиденья автомобиля.
- Сместите подголовник сиденья автомобиля в верхнее положение.
- Потяните серую тканевую петлю (03), вытягивайте обе фиксирующие рукоятки (15) до тех пор, пока не раздастся щелчок, свидетельствующий о том, что они вытянуты полностью.
- С обеих сторон сиденья нажмите зеленую кнопку безопасности (04) вместе с красной кнопкой размыкания (05) и снимите защиту соединителя (06).

* Направляющие вставки упрощают процесс установки детского автокресла с помощью точек крепления ISOFIX, и предотвращают повреждение обивки сиденья. Если вы не используете направляющие вставки, уберите их и храните в безопасном месте. В автомобилях с откидывающейся спинкой сидений направляющие вставки необходимо удалять перед откидыванием спинки. Любые проблемы обычно возникают из-за грязи или сторонних предметов на направляющих вставках и на крюках. Очистите их от грязи или посторонних предметов, чтобы устранить проблему данного типа.

5.2 Регулировка подголовника при установке 5-точечных ремней безопасности

- Правильно отрегулированное положение подголовника (07) гарантирует ребенку оптимальную защиту в детском автокресле. Подголовник (07) должен быть отрегулирован таким образом, чтобы плечевые ремни (08) находились на одном уровне с плечами ребенка.
- ⚠ ВНИМАНИЕ!** Плечевые ремни (08) не должны проходить за спиной ребенка, на уровне ушей или над ушами.

Плечевые ремни регулируются следующим образом:

- Как можно больше ослабьте 5-точечный ремень безопасности (38) детского автокресла. Спинка детского автокресла:
- Нажмите кнопку регулятора высоты плечевых ремней (10) сзади основания кресла и наклоните регулятор высоты плечевых ремней (10) к себе.
- Переместите регулятор высоты плечевого ремня (10), чтобы подобрать необходимую высоту плечевых ремней (08), и, отпустив кнопку, закрепите его в положении, которое подходит ребенку.

5.3 Регулировка подголовника при монтаже автомобильного ремня безопасности

Правильно отрегулированный подголовник (07) обеспечивает оптимальное положение диагонального ремня безопасности (11), предоставляя оптимальную защиту для ребенка. Подголовник (07) должен быть отрегулирован таким образом, чтобы между подголовником (07) и плечами ребенка сохранялось расстояние в два пальца.

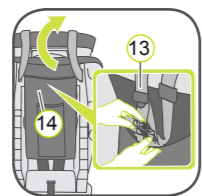
Для того, чтобы отрегулировать высоту подголовника, подходящую для ребенка:

- Возьмите регулировочную рукоятку (12) сзади подголовника (07). Это разблокирует подголовник.
- Теперь можно перемещать разблокированный подголовник (07) на нужную высоту. Как только вы отпустите ручку-регулятор (12), подголовник (07) зафиксируется в установленном положении.
- Установите детское автокресло на сиденье автомобиля.
- Усадите ребенка в детское автокресло и проверьте высоту. Повторяйте процесс до тех пор, пока подголовник (07) не будет на оптимальной высоте. Если в самом нижнем положении подголовник (07) все еще слишком высокий, можно произвести дополнительную настройку при помощи регулятора высоты плечевого ремня (10), как это описано в разделе 5.2.

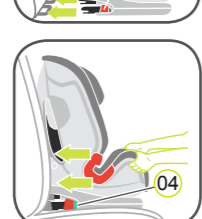
6. УСТАНОВКА

A ГРУППА 1 (9-18 кг)

С ISOFIX + верхняя система креплений + 5-точечный ремень безопасности



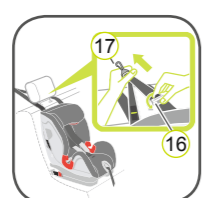
- Убедитесь в том, что 5-точечный ремень безопасности детского автокресла установлен правильно, и что фиксатор SecureGuard HE установлен (см. раздел 10).
- Следуйте пошаговым указаниям раздела 5.1.
- Следуйте пошаговым указаниям раздела 5.2.
- Убедитесь, что якорный ремень Top Tether (13) лежит на детском автокресле. В противном случае извлеките якорный ремень Top Tether (13) из мешочка для хранения (14) и положите его на детское автокресло.
- Установите детское автокресло на сиденье автомобиля в направлении движения.
- Возьмитесь за детское автокресло обеими руками и вставьте до упора две фиксирующие рукоятки (15) в направляющие вставки (02) пока они со щелчком не встанут с обеих сторон на свое место. Зеленые кнопки безопасности (04) должны теперь быть видны с обеих сторон.



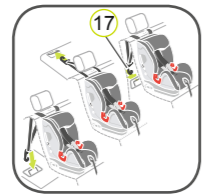
- ⚠ ВНИМАНИЕ!** Фиксирующие рукоятки только тогда правильно вставлены на место, если обе кнопки безопасности (04) полностью зеленые.
- Сильным, равномерным нажатием с обеих сторон прижмите детское автокресло к спинке сиденья.



- Потрясите детское автокресло, чтобы убедиться в том, что оно надежно закреплено, и еще раз проверьте зеленые кнопки безопасности (04) – обе должны быть полностью зелеными.

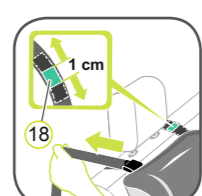


- Возьмите якорный ремень Top Tether (13) и отведите металлический язычок (16), чтобы удлинить ленту, после чего потяните Top Tether (13) за крюк с защелкой (17) пока он не приобретет V-образную форму.
- Проведите якорный ремень Top Tether (13) с левой и правой стороны от подголовника.

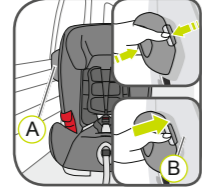


- Защелпите крюк с защелкой (17) в месте механической фиксации якорного ремня Top Tether, указанном в руководстве владельца автомобиля.

⚠ ВНИМАНИЕ! Убедитесь, что вместо точки механической фиксации якорного ремня Top Tether вы не используете крюк для крепления багажа. Проверьте



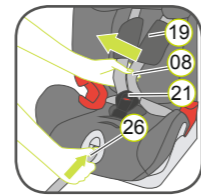
- Для натяжения якорного ремня Top Tether (13) потяните свободный конец ремня через металлический язычок (16), выравнивая натяжение ленты с обеих сторон. Якорный ремень Top Tether будет правильно натянут, когда зеленый индикатор натяжения (18) расширится на 1 см.



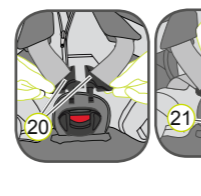
- Прижмите SICT (A) к обеим точкам крепления SICT (B) со стороны детского автокресла возле дверцы автомобиля и защелкните SICT (A).
- ⚠ ВНИМАНИЕ!** Убедитесь, что между SICT (A) и дверцей имеется зазор примерно 5 мм во избежание отпечатков от придавливания и другого повреждения наличников дверцы.

ОБЕСПЕЧЕНИЕ БЕЗОПАСНОГО ПОЛОЖЕНИЯ РЕБЕНКА ПРИ ПОМОЩИ 5-ТОЧЕЧНОГО РЕМНЯ БЕЗОПАСНОСТИ

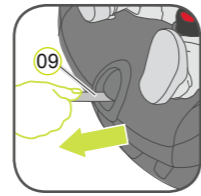
Чем плотнее ремни безопасности прилегают к телу ребенка, тем безопаснее его положение. Поэтому не надевайте на ребенка плотную одежду в том месте, где прилегает ремень.



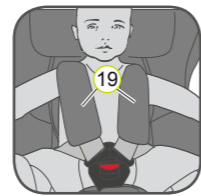
- Откройте замок ремня безопасности (21) (нажмите красную кнопку).
- Нажмите на кнопку регулировки (26) и одновременно с этим потяните оба плечевых ремня (08) вперед. Не тяните за наплечники (19).
- Усадите ребенка в детское автокресло.



- Убедитесь, что спина ребенка ровно опирается на спинку детского автокресла.
- Сведите две защелки замка (20) вместе и соедините их, прежде чем поместить в замок ремня безопасности (21) – при этом должен быть слышен щелчок.



- Потяните плечевые ремни (11), чтобы снять провисание с поясного ремня, что обеспечит горизонтальное положение ремня безопасности.
- Потяните за регулирующий ремень (09), пока ремень безопасности не будет плоско и плотно прилегать к телу ребенка.



- ⚠ ВНИМАНИЕ!** Потяните регулирующий ремень (09) прямо (не вверх или вниз).
- ⚠ ВНИМАНИЕ!** Ремни безопасности (27) должны располагаться как можно ниже на бедрах ребенка.
- Надавите на наплечники (19), чтобы проверить, что они правильно расположены.

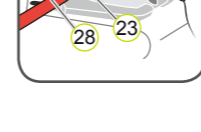
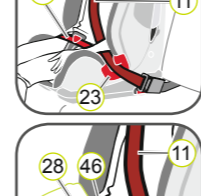
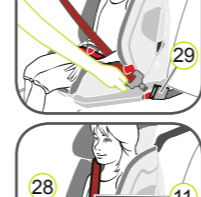
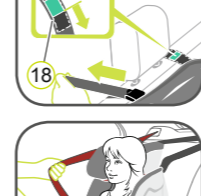
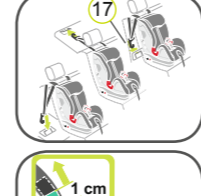
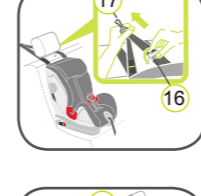
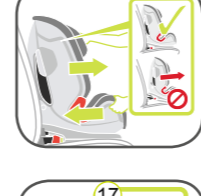
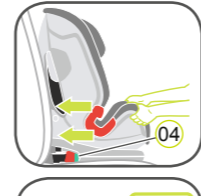
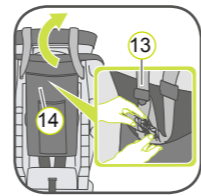
⚠ Для обеспечения безопасности ребенка перед каждой поездкой проверьте следующее...

- детское автокресло закреплено с обеих сторон (15) с помощью фиксирующих рукояток ISOFIX (01) в точках крепления ISOFIX, обе зеленые кнопки безопасности (04) имеют полностью зеленый цвет;
 - детское автокресло прочно установлено в автомобиле;
 - система SICT (A) правильно установлена и надлежащим образом используется;
 - якорный ремень Top Tether (13) туго натянут через спинку сиденья автомобиля, индикатор натяжения (18) имеет зеленый цвет;
 - ремни детского автокресла плотно прилегают к телу ребенка и не сжимают его;
 - плечевые ремни (08) отрегулированы правильно, ленты не перекручены;
 - наплечники (19) на одном уровне с плечами ребенка;
 - защелки замка (20) закреплены в замке ремня безопасности (21).
- ⚠ Внимание:** Если ребенок попытается нажать на зеленые кнопки безопасности (04) или открыть замок ремня безопасности (21), предотвратите эти действия как можно раньше. Проверьте надежность крепления детского автокресла и убедитесь в том, что ребенок находится в безопасном положении. Предупредите ребенка о возможной опасности.

Для того, чтобы снять детское автокресло, следуйте пошаговым указаниям раздела 8.

B ГРУППА 2 (15-25 кг) и ГРУППА 3 (22-36 кг)

С креплением ISOFIT + якорный ремень Top Tether + автомобильный ремень безопасности



- Убедитесь, что 5-точечный ремень безопасности детского автокресла снят, а фиксатор SecureGuard установлен правильно (см. раздел 09).
- Следуйте пошаговым указаниям раздела 5.1.
- Следуйте пошаговым указаниям раздела 5.3.
- Убедитесь, что якорный ремень Top Tether (13) лежит на детском автокресле. В противном случае извлеките якорный ремень Top Tether (13) из мешочка для хранения (14) и положите его на детское автокресло.
- Установите детское автокресло на сиденье автомобиля в направлении движения.
- Возьмитесь за детское автокресло обеими руками и вставьте до упора две фиксирующие рукоятки (15) в направляющие вставки (02) пока они со щелчком не встанут с обеих сторон на свое место. Зеленые кнопки безопасности (04) должны теперь быть видны с обеих сторон.
- ⚠ ВНИМАНИЕ!** Фиксирующие рукоятки только тогда правильно вставлены на место, если обе кнопки безопасности (04) полностью зеленые.
- Сильным, равномерным нажатием с обеих сторон прижмите детское автокресло к спинке сиденья.
- Потрясите детское автокресло, чтобы убедиться в том, что оно надежно закреплено, и еще раз проверьте зеленые кнопки безопасности (04) – обе они должны быть полностью зелеными.
- Возьмите якорный ремень Top Tether (13) и отведите металлический язычок (16), чтобы удлинить ленту, после чего потяните Top Tether (13) за крюк с защелкой (17) пока он не приобретет V-образную форму.
- Проведите якорный ремень Top Tether (13) с левой и правой стороны от подголовника.

- Защелпите крюк с защелкой (17) в месте механической фиксации якорного ремня Top Tether, указанным в руководстве владельца автомобиля.

⚠ ВНИМАНИЕ! Убедитесь, что вместо точки механической фиксации якорного ремня Top Tether вы не используете крюк для крепления багажа. Проверьте автомобиль и

найдите такой значок:

- Для натяжения якорного ремня Top Tether (13) потяните свободный конец ремня через металлический язычок (16), выравнивая натяжение ленты с обеих сторон. Якорный ремень Top Tether будет правильно натянут, когда зеленый индикатор натяжения (18) расширится на 1 см.

- Усадите ребенка в детское автокресло.
- Вытяните автомобильный ремень безопасности и, потянув его перед ребенком, вставьте в замок ремня автомобильного сиденья (29).

⚠ ВНИМАНИЕ! Не перекручивайте ремень.

- Прищелкните язычок к замку сиденья автомобиля (29) CLICK!

- Расположите диагональный ремень безопасности (11) и поясной ремень безопасности (28) со стороны замка ремня безопасности автомобиля (29) под подлокотником, и вставьте их в светло-красную направляющую ремня (23) детского автокресла.

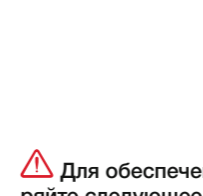
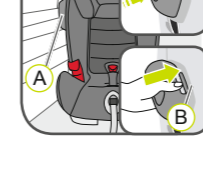
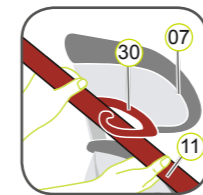
⚠ ВНИМАНИЕ! Не перекручивайте ремень.

- Вставьте поясной ремень безопасности (28) в светло-красный фиксатор SecureGuard (46).

⚠ ВНИМАНИЕ! Не вставляйте диагональный ремень безопасности (11) в светло-красный фиксатор SecureGuard (46).

- Вставьте поясной ремень безопасности (28) с другой стороны детского автокресла в светло-красную направляющую ремня (23).

⚠ ВНИМАНИЕ! Поясной ремень безопасности (28) должен располагаться с обеих сторон как можно ниже через бедра ребенка



⚠ Для обеспечения безопасности ребенка перед каждой поездкой проверьте следующее...

- детское автокресло закреплено с обеих сторон с помощью фиксирующих рукояток (15) ISOFIT в точках крепления ISOFIT (01), и обе зеленые кнопки безопасности (04) полностью зеленые;
 - детское автокресло надежно закреплено;
 - система SICT (A) правильно установлена и надлежащим образом используется;
 - якорный ремень Top Tether (13) туго натянут через спинку сиденья автомобиля, индикатор натяжения (18) имеет зеленый цвет;
 - поясной ремень (28) проходит через светло-красные направляющие ремня (23) с обеих сторон подушки сиденья;
 - поясной ремень (28) проходит через светло-красный фиксатор SecureGuard (46);
 - диагональный ремень безопасности (11) со стороны замка автомобильного ремня безопасности (29) также проходит через светло-красные направляющие ремня (23) подушки сиденья;
 - диагональный ремень безопасности (11) проходит через темно-красный держатель ремня (30) подголовника;
 - диагональный ремень безопасности (11) проходит по диагонали назад, ремни натянуты и не перекручены;
 - замок автомобильного ремня (29) безопасности не проходит между светло-красными направляющими ремня (23) и подлокотником подушки сиденья.
- ⚠ ВНИМАНИЕ!** Если ребенок попытается нажать на кнопки безопасности (04) или открыть замок ремня безопасности (21) или намеревается вставить диагональный ремень безопасности (11) в светло-красный фиксатор SecureGuard (46), как можно скорее предотвратите эти действия. Проверьте надежность крепления детского автокресла и убедитесь в том, что ребенок находится в безопасном положении. Предупредите ребенка о возможной опасности.

Для того, чтобы снять детское автокресло, следуйте пошаговым указаниям раздела 8.

7. ИНСТРУКЦИЯ ПО УХОДУ

⚠ Для обеспечения максимальной защиты детского автокресла:
► В случае аварии, при которой скорость в момент удара составляет более 10 км/ч, детское автокресло может оказаться поврежденным, но это повреждение может остаться незамеченным. В этом случае детское автокресло необходимо заменить. Утилизация должна быть произведена надлежащим образом.

- Регулярно проверяйте все основные детали на наличие повреждений. Убедитесь в том, что, в частности, все механические компоненты находятся в идеальном рабочем состоянии.
- Для предотвращения повреждений обеспечьте надлежащее положение детского автокресла: оно не должно быть зажато между твердыми объектами (дверь автомобиля, направляющие салазок сиденья и т.д.).
- Всегда проверяйте детское автокресло на исправность, если оно было каким-либо образом повреждено (например, при падении).
- Никогда не смазывайте смазкой или маслом детали детского автокресла.
- Для надлежащей защиты вашего ребенка крайне важно установить и использовать систему ADVANSAFIX III SICT именно так, как это описано в настоящем руководстве.

Утилизация упаковки	Контейнер для картонной тары
Чехол	Остаточные загрязняющие вещества, термическая утилизация
Пластиковые детали	В соответствии с маркировкой в соответствующем контейнере
Металлические детали	Контейнер для металла
Ремни безопасности	Контейнер для полиэфирного
Замок и защелка	Остаточные загрязняющие вещества

8. ДЕМОНТАЖ ДЕТСКОГО АВТОКРЕСЛА

⚠ ВНИМАНИЕ! Извлеките детское автокресло из автомобиля. Детское автокресло запрещается перевозить в автомобиле без соответствующего закрепления.

Отсоединение/монтаж SICT
 Для того, чтобы отсоединить SICT (A), надавите на обе точки крепления SICT (B) и снимите SICT (A). Теперь систему SICT (A) можно снова монтировать на кресло.

Группа 1 (ISOFIX и верхняя система креплений)

- Чтобы снять крепления ISOFIT нажмите вместе зеленую кнопку безопасности и красную кнопку размыкания, сначала с одной стороны, а потом и с другой.
- Чтобы снять крепление якорного ремня Top Tether, ослабьте ремень, подняв на нем металлический язычок регулятора. Потом снимите пружинный крючок с точки крепления.
- Задвиньте фиксирующие рукоятки ISOFIT обратно в основание сиденья и поместите защиту на крепление ISOFIX.

Группа 2 и Группа 3 (крепление ISOFIT и якорный ремень Top Tether)

- Во время крепления детского автокресла откройте замок автомобильного сиденья.
- Чтобы снять крепления ISOFIT нажмите вместе зеленую кнопку безопасности и красную кнопку размыкания, сначала с одной стороны, а потом и с другой.
- Чтобы снять крепление якорного ремня Top Tether, ослабьте ремень, подняв на нем металлический язычок регулятора. Потом снимите пружинный крючок с точки крепления.
- Задвиньте фиксирующие рукоятки ISOFIT обратно в основание сиденья и поместите защиту на крепление ISOFIX.

1. ОБЩИЕ УКАЗАНИЯ ПО ТЕХНИКЕ БЕЗОПАСНОСТИ

Внимательно прочтите эти указания и всегда держите их под рукой в специально предназначенном для этого отделении на детском автокресле.

Для защиты всех лиц, находящихся в автомобиле

В случае аварийной остановки или дорожного происшествия, лица или предметы, не закрепленные в автомобиле должным образом, могут нанести травмы другим пассажирам. В связи с этим всегда проверяйте следующее:

- спинки сидений автомобиля закреплены (например, зафиксирована защелка заднего откидного сиденья);
- все тяжелые или острые предметы, находящиеся в автомобиле (например, на багажной полке), надежно закреплены;
- все люди, находящиеся в автомобиле, пристегнули ремни безопасности;
- детское автокресло всегда должно быть надежно закреплено в автомобиле с помощью креплений ISOFIX, якорного ремня Top Tether и 3-точечного ремня безопасности (автомобильного ремня безопасности), даже если в нем нет ребенка.

Для защиты ребенка

- Чем плотнее ремни безопасности прилегают к телу ребенка, тем безопаснее его положение;
- Никогда не оставляйте своего ребенка в детском автокресле без присмотра;
- При использовании кресла на заднем сиденье:
 - Подвиньте переднее сиденье вперед на такое расстояние, при котором ноги ребенка не будут доставать до спинки переднего сиденья (для предотвращения риска травмирования);
- Детское автокресло может нагреваться под воздействием прямых солнечных лучей. **Внимание:** Детская кожа очень чувствительна, поэтому могут возникнуть повреждения. Защитите детское автокресло от интенсивного воздействия прямых солнечных лучей в тот момент, когда оно не используется.

Позвольте ребенку садиться в автомобиль и выходить из него только со стороны тротуара.

- Делайте остановки при долгих поездках, чтобы дать ребенку возможность подвигаться и поиграть.

Для защиты автомобиля

Обивка сидений некоторых автомобилей изготовлена из более деликатных материалов (например, велюр, кожа и др.), в результате чего на ней могут появиться следы износа при использовании детских автокресел. Для оптимальной защиты обивки сидений автомобиля мы рекомендуем использовать защитное приспособление BRITAX Car Seat Protector, которое имеется в ассортименте нашей продукции.

2. ИСПОЛЬЗОВАНИЕ В АВТОМОБИЛЕ

Следуйте указаниям по использованию систем безопасности для детей, приведенным в руководстве владельца автомобиля.

Сиденье может использоваться в автомобилях, оснащенных системой крепления ISOFIX, якорным ремнем Top Tether и 3-точечным ремнем безопасности (см. список типов). Информация о точках креплений ISOFIX и якорного ремня Top Tether, а также об установке 3-точечного ремня безопасности находится в руководстве владельца автомобиля. Также в этом руководстве владельца автомобиля указаны сиденья, которые разрешается использовать для детских автокресел с весовыми категориями 9 - 18 кг, 15 - 25 кг и 22 - 36 кг.

Вы можете использовать детское автокресло, как указано ниже:

По направлению движения	Да
Против направления движения	Нет ¹⁾
С 2-точечным ремнем безопасности (автомобильным ремнем безопасности)	НЕТ
На сиденьях, имеющих: крепления ISOFIX (между поверхностью сиденья и спинкой) и точки креплений якорного ремня Top Tether (например, на багажной полке, на полу или за спинкой сиденья) и 3-точечным ремнем безопасности (автомобильным ремнем безопасности)	Да ^{2) 3)}

(Соблюдайте правила, принятые в вашей стране)

- Использование разрешается на сиденье, расположенном против направления движения (например, в фургоне или микроавтобусе), только если сиденье автомобиля также допущено к использованию взрослыми. Сиденье нельзя размещать в пределах досягаемости подушки безопасности в развернутом состоянии.
- Ремень безопасности должен соответствовать стандарту ECE R 16 или аналогичному ему (см. испытательную бирку на ремне с обозначением "E" или "e" в кружке).
- Если есть фронтальная подушка безопасности: Передвиньте пассажирское сиденье на значительное расстояние назад и следуйте указаниям в руководстве владельца автомобиля.

3. РАЗРЕШЕНИЕ

BRITAX детские автокресла	Проверено и сертифицировано в соответствии с ECE* R 44/04	
	Группа	Вес тела
ADVANSAFIX III SICT	1	9-18 кг
	2	15-25 кг
	3	22-36 кг

*ECE = Европейский стандарт оборудования, обеспечивающего безопасность детей

Детское автокресло сконструировано, протестировано и сертифицировано в соответствии с положениями Европейского стандарта оборудования, обеспечивающего безопасность детей (ECE R 44/04). Отметка об испытаниях E (в кружке) и номер сертификации расположены на оранжевой этикетке, подтверждающей сертификацию (этикетка на детском автокресле).

- Данное подтверждение сертификации будет аннулировано, если вы произведете какие-либо модификации на детском автокресле.
- Детское автокресло ADVANSAFIX III SICT следует использовать только для того, чтобы обезопасить ребенка в машине. Запрещается использовать кресло в качестве сиденья или игрушки дома.

Существует риск получения травм вследствие внесения несанкционированных изменений!

Несанкционированные технические изменения могут ухудшить или полностью аннулировать защитные свойства автокресла.

- Не вносите какие-либо технические изменения в детское автокресло.
- Используйте детское автокресло только так, как описано в этой инструкции пользователя.

ADVANSAFIX III SICT допускается для одного типа установки:

Группа	Метод установки	Расположение ребенка	Глава "Руководства по использованию"
1 (9-18 кг)	ISOFIX + верхняя система креплений	С 5-точечным ремнем безопасности	A
2 (15-25 кг)	Крепление ISOFIT + якорный ремень Top Tether	Автомобильный ремень безопасности	B
3 (22-36 кг)	Крепление ISOFIT + якорный ремень Top Tether	Автомобильный ремень безопасности	B

4. УХОД И ОБСЛУЖИВАНИЕ

Уход за замком ремня безопасности

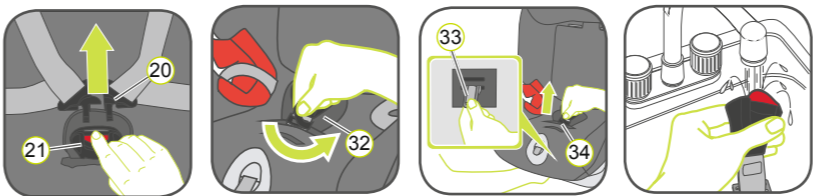
Ради безопасности вашего ребенка крайне важно, чтобы замок ремня безопасности функционировал правильно. Неисправность замка ремня безопасности часто бывает вызвана накоплением грязи или посторонних частиц. Неисправности бывают следующими:

- При нажатии красной кнопки размыкания защелки замка выходят очень медленно.
- Защелки замка не фиксируются на своем месте (например, они снова вынимаются при попытке защелкнуть их).
- Защелки замка вставляются без характерного щелчка.
- Защелки замка трудно вставить (чувствуется сопротивление).
- Замок открывается только под воздействием большого усилия.

Устранение неисправности

прмойте замок ремня безопасности, чтобы он вновь функционировал надлежащим образом:

Очистка замка ремня безопасности



- Откройте замок ремня безопасности **21** (нажмите красную кнопку).
- Откройте застежку-липучку на паховой накладке **32** и снимите с чехла паховую накладку.
- Опустите каркас кресла.
- Возьмитесь за металлическую пластину **33** внизу и установите ее в вертикальное положение.
- Проденьте металлическую пластину **33** через отверстие **34**.
- Снимите замок ремня безопасности **21**.
- Замочите замок ремня безопасности **21** в теплой воде с жидким моющим средством как минимум на один час.
- Затем тщательно ополосните и просушите его.

Очистка

ВНИМАНИЕ! Используйте только оригинальные сменные чехлы для кресел Britax, так как чехол является неотъемлемой частью детского автокресла, и он играет важную роль в обеспечении надлежащей работы системы. Чехлы на замену вы можете приобрести у своего розничного торговца.

ВНИМАНИЕ! Детское автокресло нельзя использовать без чехла.

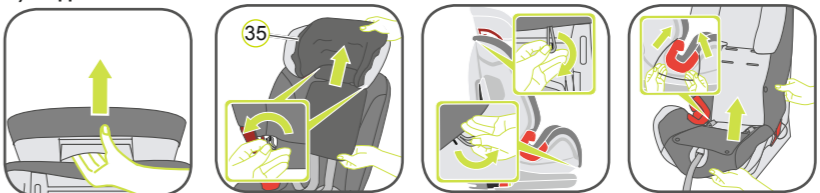
- Чехол можно снимать и промывать мягким моющим средством в стиральной машине в режиме деликатной стирки (30 °C). Следуйте указаниям на ярлыке чехла.
- Пластмассовые детали (включая фиксатор SecureGuard) можно чистить в мыльной воде. Не используйте агрессивные чистящие средства (например, растворители).
- Ремни безопасности можно стирать в умеренно теплой мыльной воде.

ВНИМАНИЕ! Запрещается вынимать защелки замка **20** из ремней.

- Наплечники можно стирать в умеренно теплой мыльной воде.

Снятие чехла

A) Подголовник



- Сместите подголовник детского кресла в верхнее положение.
- Снимите эластичный шов чехла **35** с крючков, которые находятся сзади подголовника, и снимите чехол с подголовника.

B) Чехол

- Расстегните крючки вниз.
- Расстегните крючки, которые находятся сзади вверх.
- Снимите петли с обеих сторон направляющих ремня.
- Откройте два пластиковых крепления на задней части чехла.
- Снимите чехол.

Повторная установка чехла:

Выполните все действия в обратной последовательности.

ВНИМАНИЕ! Запрещается использовать детское автокресло в методе установки **A** без замка, установленного надлежащим образом. Убедитесь в правильности крепления металлической пластины **33**.

ВНИМАНИЕ! Проверьте, не перекручены ли ремни безопасности и правильно ли они вставлены в прорези чехла.

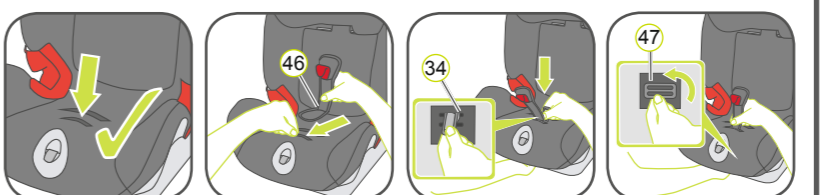
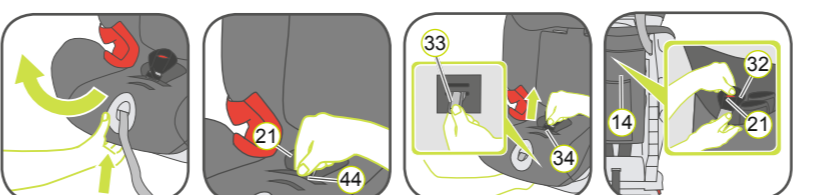
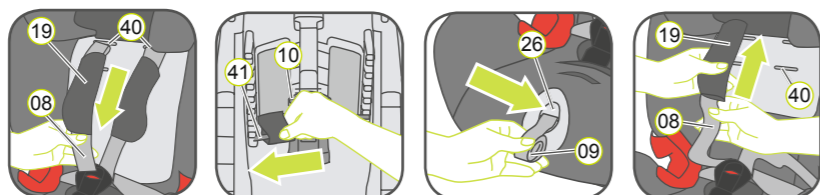
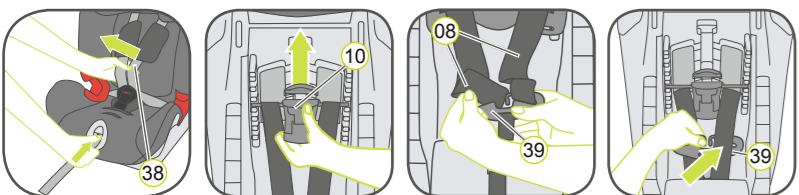
BRITAX RÖMER
Kindersicherheit GmbH
Blaubeurer Straße 71
D-89077 Ulm
Германия

tel.: +49 (0) 731 9345-199/-299
факс: +49 (0) 731 9345-210
e-mail: service.de@britax.com
www.britax.com

BRITAX EXCELSIOR LIMITED
1 Churchill Way West
Andover
Hampshire SP10 3JW
Великобритания

tel.: +44 (0) 1264 333343
факс: +44 (0) 1264 334146
e-mail: service.uk@britax.com
www.britax.com

09. СНЯТИЕ 5-ТОЧЕЧНОГО РЕМНЯ БЕЗОПАСНОСТИ И УСТАНОВКА ФИКСАТОРА SECUREGUARD



- Уложите мешочек для хранения **14** спереди на сиденье.
 - Как можно больше ослабьте 5-точечный ремень безопасности **38** детского автокресла.
- Спинка детского автокресла:**
- Нажмите кнопку регулятора высоты плечевых ремней **10** сзади основания кресла и наклоните регулятор высоты плечевых ремней **10** к себе.
 - Установите регулятор высоты плечевых ремней **10** в верхнее положение и зафиксируйте, отпустив кнопку регулятора высоты плечевых ремней.
 - Как можно больше ослабьте 5-точечный ремень безопасности **38** детского автокресла. Отстегните плечевые ремни **08** сзади детского автокресла от соединительной вставки **39**.
 - Сложите соединительную вставку **39** в место для хранения.

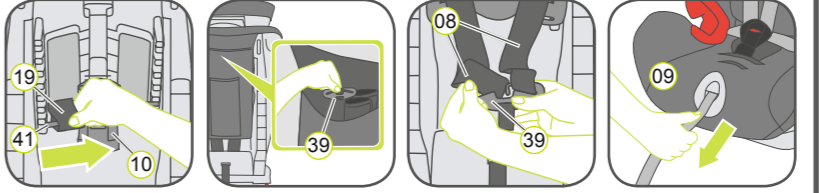
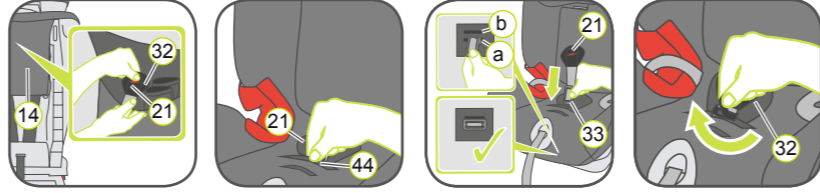
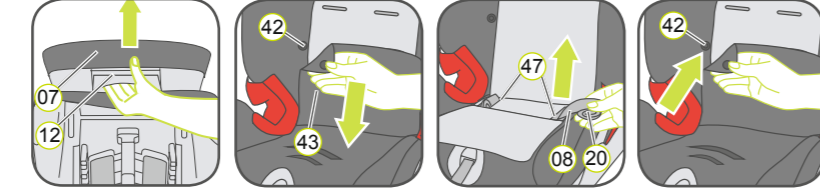
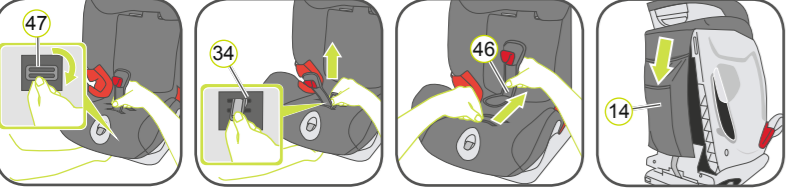
- Протяните наплечники **19** и два плечевых ремня **08** вперед через отверстия **40** (передняя часть детского автокресла).
- Вытяните петли ремней из пластиковых удлинителей **41** регулятора высоты плечевых ремней **10**.
- Как можно дальше вытяните регулирующий ремень **09**.
- Храните регулирующий ремень в корпусе регулятора высоты **26**.
- Протяните наплечники **19** через отверстия **40** вперед.
- Снимите наплечники **19** с плечевых ремней **08** и поместите их в мешочек для хранения сзади кресла.

- Откройте замок ремня безопасности **21** (нажмите красную кнопку размыкания).
- Поднимите заднюю часть чехла вверх и поместите ее на подголовник.
- Откройте левую и правую кнопки **42** на нижней части чехла **43** и поднимите эту часть чехла к лицевой стороне. Задвиньте защелки замка **20** в отделения для хранения.
- Сверните вместе плечевые ремни **08** и также поместите их в отделение для хранения.
- Сложите обе части чехла назад и застегните кнопки **42** слева и справа на задней части чехла.

- Поднимите откидную рукоятку и потяните ее за переднюю часть, чтобы полностью откинуть детское автокресло.
- Протяните эластичную ленту **44** через замок ремня безопасности **21**.
- Возьмитесь за металлическую пластину **33** внизу и установите ее в вертикальное положение.
- Потяните вверх металлическую пластину **33** и проденьте ее через отверстие **34**.
- Снимите замок ремня безопасности **21** вместе с паховой накладкой **32** и поместите их в мешочек для хранения **14**.

- Достаньте фиксатор SecureGuard **46** из мешочка для хранения и держите металлическую пластину **47** вертикально. Узкой стороной протолкните ее вверх через ближайшую к вам прорезь для ремня **34** вставляя в корпус сиденья сверху.
- Загляните под кресло и убедитесь, что металлическая пластина фиксатора SecureGuard **47** находится в горизонтальном положении, и протестируйте правильность установки, надавив на фиксатор SecureGuard **46** несколько раз.

10. УСТАНОВКА 5-ТОЧЕЧНОГО РЕМНЯ БЕЗОПАСНОСТИ И СНЯТИЕ ФИКСАТОРА SECUREGUARD



- Возьмитесь за металлическую пластину фиксатора SecureGuard **47** внизу и установите ее в вертикальное положение.
- Потяните вверх металлическую пластину **47** и проденьте ее через отверстие **34**.
- Снимите фиксатор SecureGuard **46** и положите его в мешочек для хранения **14**.

- Дотянитесь до ручки-регулятора **12** сзади подголовника **07** и установите подголовник в самое низкое положение.
- Отпустите регулировочную рукоятку **12** для фиксации на месте.
- Поднимите нижнюю часть чехла подголовника и наденьте его на подголовник
- Откройте левую и правую кнопки на нижней части чехла **43** и наденьте чехол на сиденье.
- Достаньте плечевые ремни **08** и защелки замка **20** из отделения для хранения **47** и раскатайте плечевые ремни.
- Сложите назад обе части чехла и застегните левую и правую кнопки **42** в нижней части чехла.

Если спинка детского автокресла опущена не полностью: Нажмите откидную ручку, чтобы установить кресло в максимально вертикальное положение.

- Достаньте замок ремня безопасности **21** и наплечники **19** из мешочка для хранения **14** сзади кресла.
- Установка замка ремня безопасности **21** и паховой накладки **32**: потяните на себя эластичный ремешок **44** на сиденье. Используйте прорезь для ремня ближайшую к спинке **a**.
- Возьмите замок ремня безопасности **21** и держите металлическую пластину **33** вертикально. Вставьте ее узкой стороной сверху через отверстие для ремня **a** или в основание кресла.

- Загляните под кресло и убедитесь, что металлическая пластина **33** находится в горизонтальном положении, и протестируйте правильность установки, надавив на замок ремня безопасности **21** несколько раз.
- Сведите две защелки замка **20** вместе и соедините их, прежде чем поместить в замок ремня безопасности **21** – при этом должен быть слышен щелчок.
- ВНИМАНИЕ!** Поясные ремни нельзя перекручивать или менять местами.
- Проденьте наплечники в плечевые ремни **19** в правильном направлении **08**, следя за тем, чтобы не было перекручивания. Выровняйте обе петли плечевых ремней **08** и петли манжет наплечников **19**.
- Протяните плечевые ремни **08** и петли манжет наплечников **19** через отверстия **40**. Совет: Сложите заднюю часть чехла.

- Протяните петли манжет плечевых накладок **19** на пластиковые удлинители **41** регулятора высоты плечевого ремня **10**. Совет: петли манжет наплечников должны находиться внизу.
- Загните верхнюю часть чехла вниз.
- ВНИМАНИЕ!** Плечевые ремни **08** нельзя перекручивать или менять местами.
- Достаньте соединительную вставку **39** из кармана для хранения сзади детского автокресла.
- Пристегните плечевые ремни **08** к соединительному элементу **39**. Левую петлю нацепите на левую ручку соединительного элемента, а правую петлю на правую ручку.
- Медленно потяните за регулирующий ремень **09**, одновременно проталкивая соединительную вставку **39** между спинкой кресла и карманом для хранения соединительной вставки.

9 – 36 кг
9 мес. ~ 12 лет



ADVANSAFIX III SICT

RU

Инструкции пользователя

