

casualplay

PLAY S.A.
Ronda Boada Vell, 6
08184 Palau-Solità i Plegamans
Barcelona - Spain
Tel: +34 938 648 027
Fax: +34 938 648 491
e-mail: play@play.es
www.casualplay.com

 900 150 346

casualplay **FIX QR**



Группа 1
9 - 18 кг.

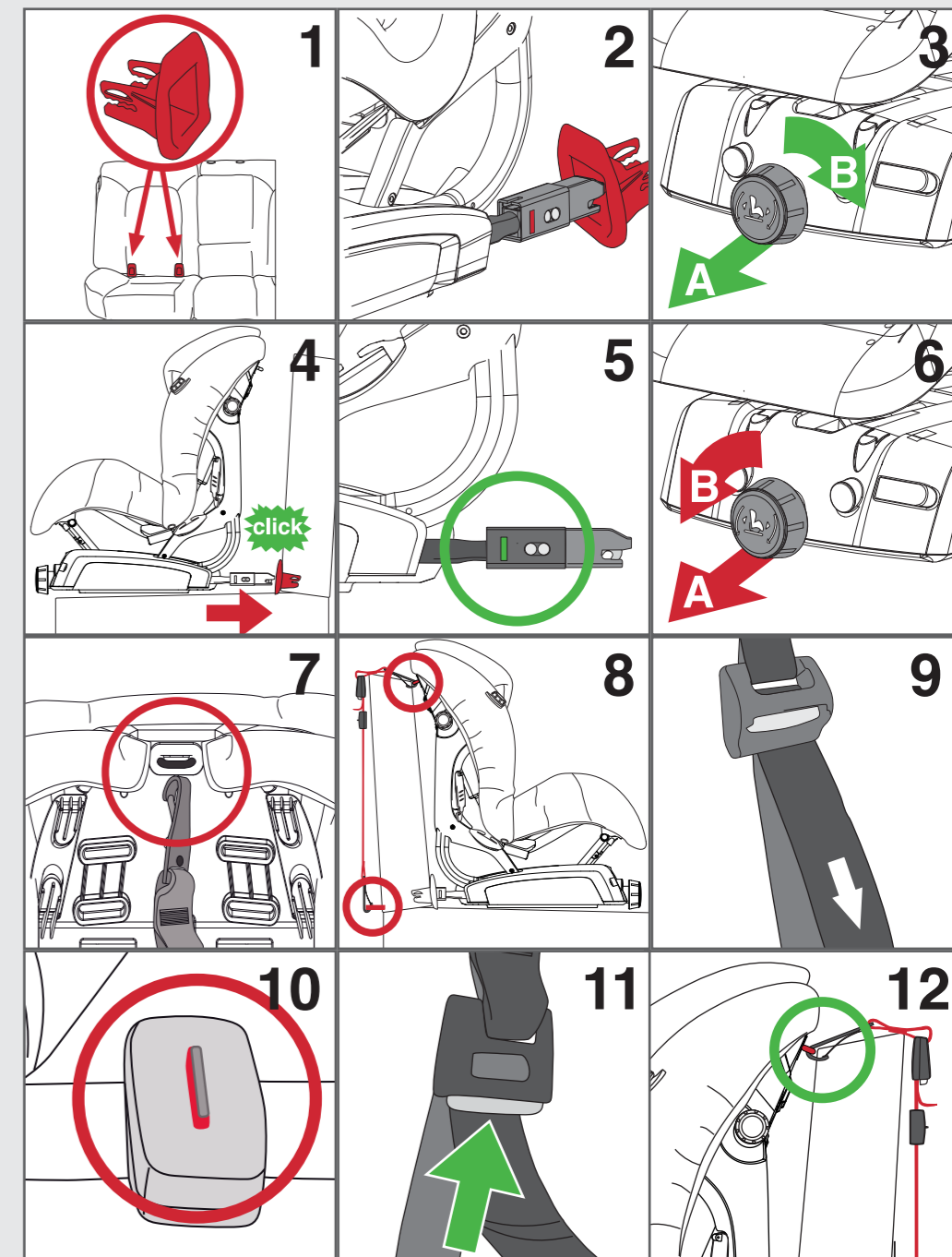


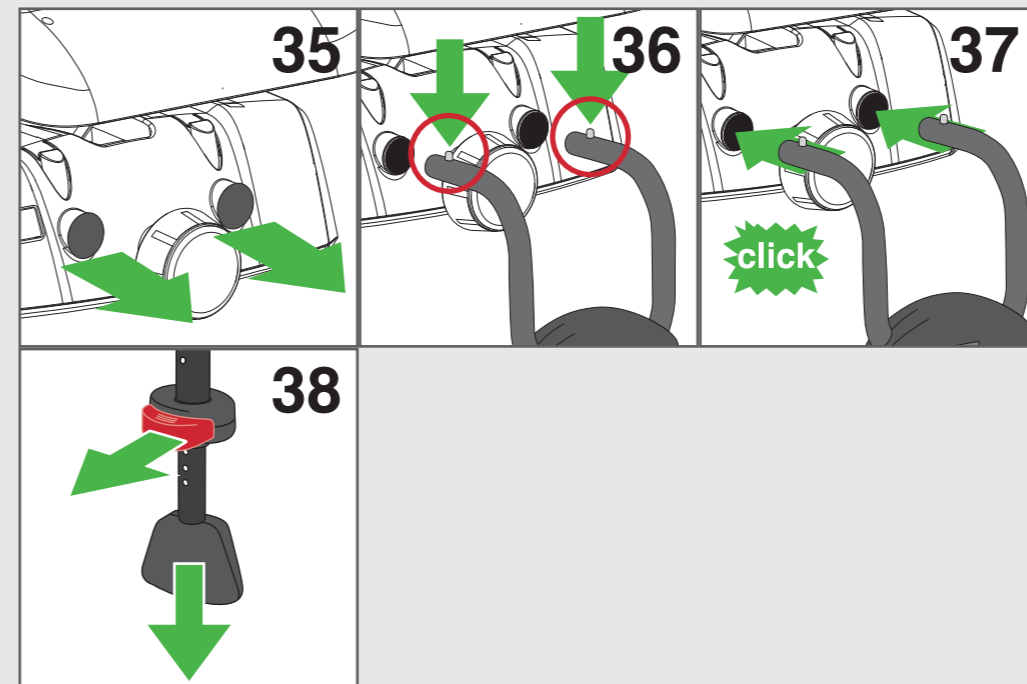
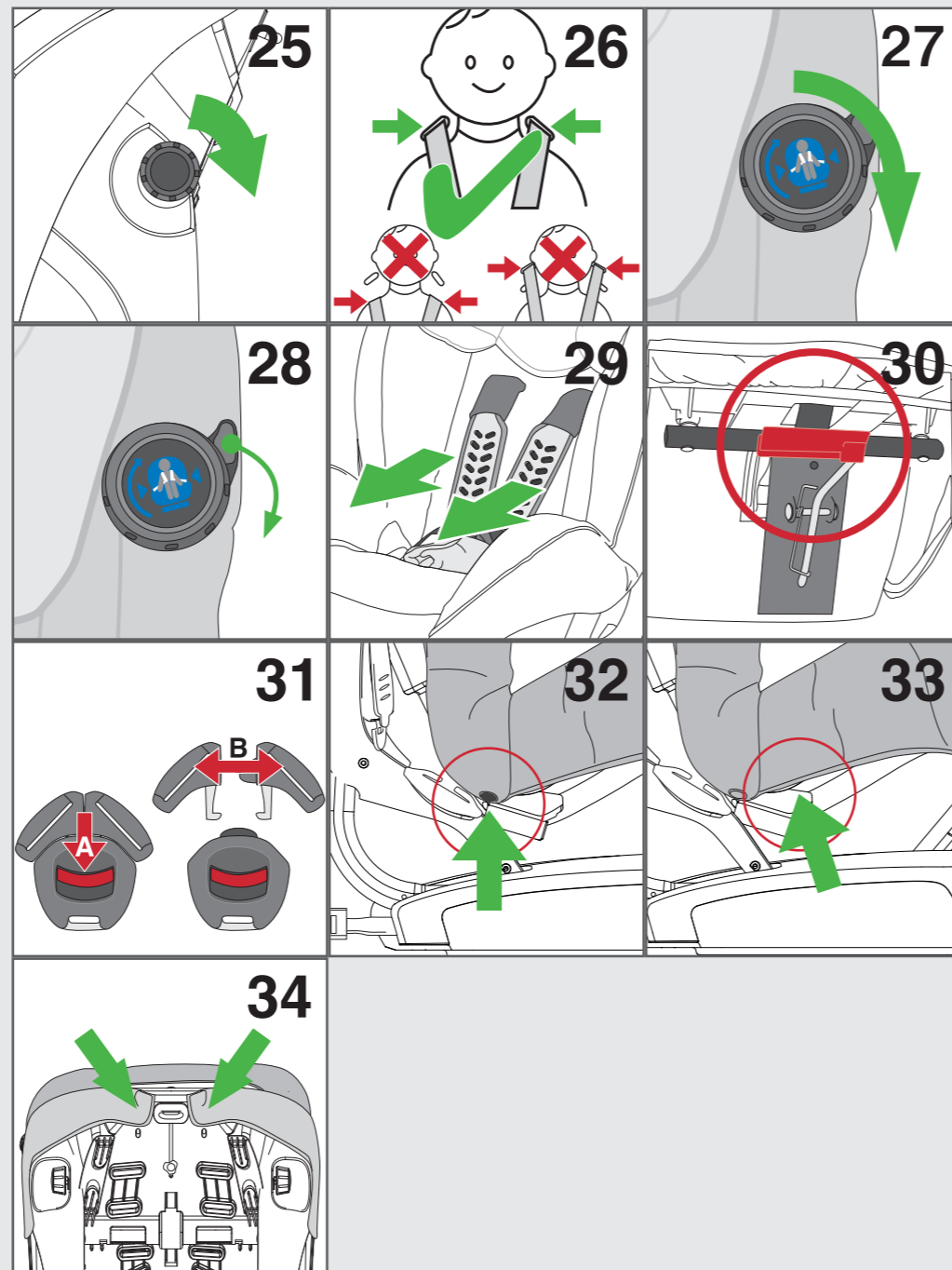
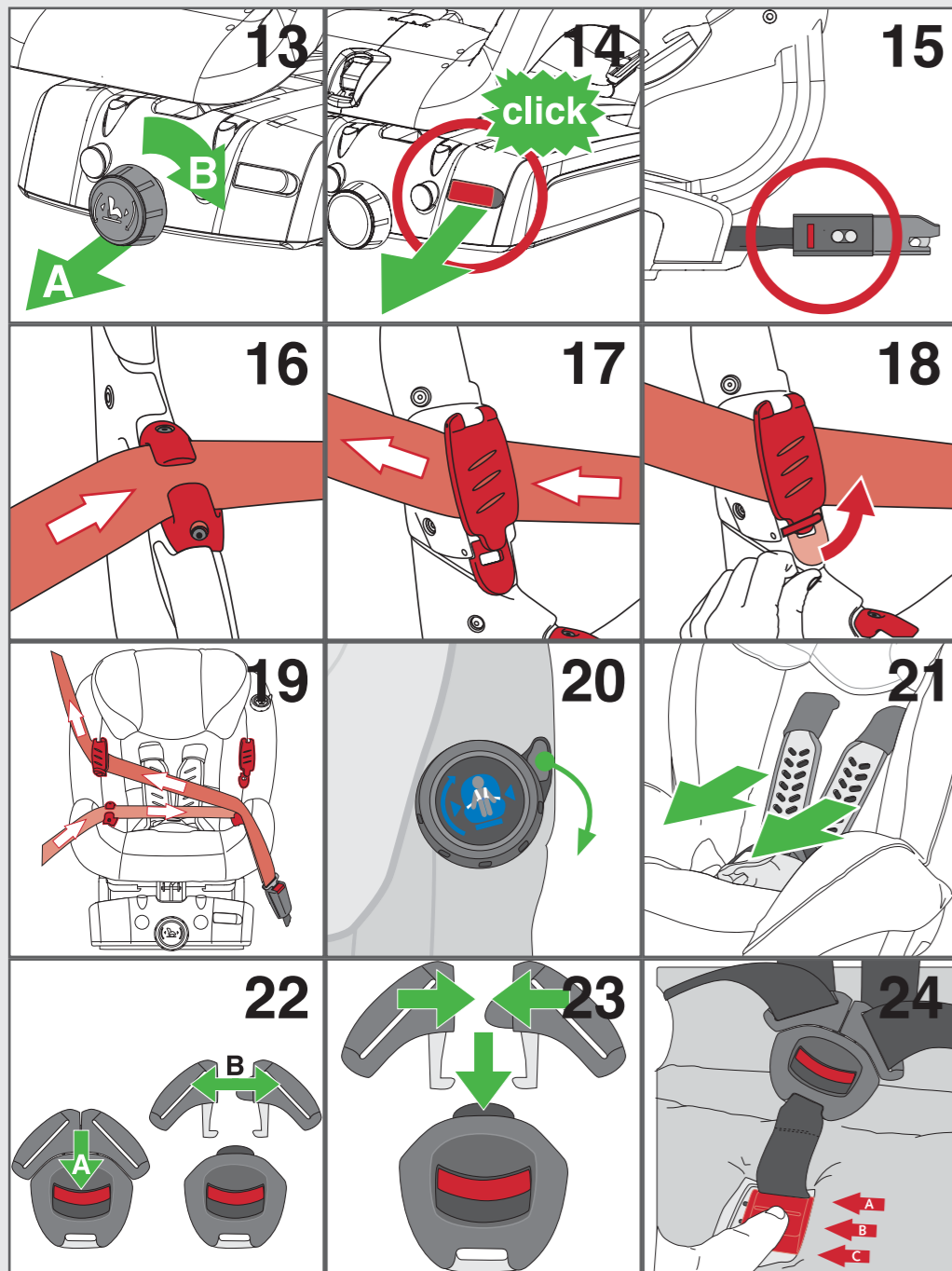
ИНСТРУКЦИЯ ДЛЯ ПОЛЬЗОВАТЕЛЯ

ET3222PP

ИНСТРУКЦИЯ ДЛЯ ПОЛЬЗОВАТЕЛЯ

Сохраните инструкцию для обращения к ней в будущем.
Внимательно прочитайте инструкцию.





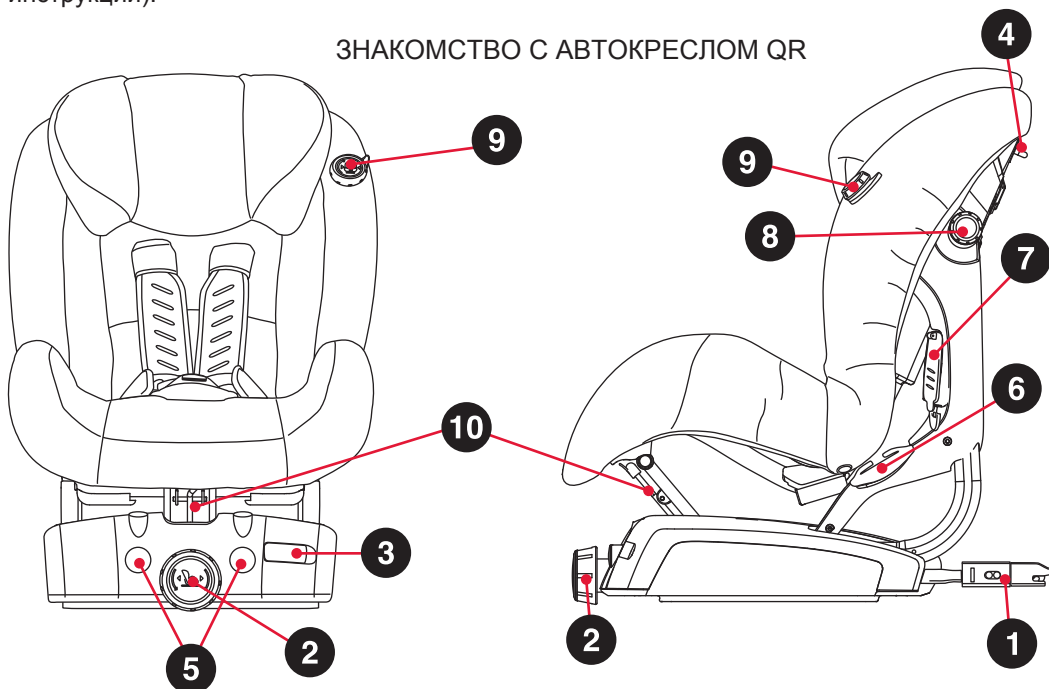
Сохраните чек, чтобы воспользоваться своими правами потребителя.

www.casualplay.com

ПОЗДРАВЛЯЕМ ВАС, РОДИТЕЛИ!

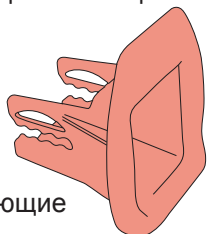
Компания CASUALPLAY («КЭЖУАЛПЛЭЙ») благодарит вас за покупку нашего автокресла для детей. Данный продукт был разработан, изготовлен и одобрен в соответствии с самыми строгими требованиями в плане безопасности. Конструкция автокресла обеспечивает легкость при его установке и использовании, однако для правильной установки и достижения оптимального результата нам необходимо ваше содействие. Внимательно прочитайте данную инструкцию перед началом установки кресла в автомобиль. Безопасность вашего ребенка зависит от правильного использования данного продукта. Свяжитесь с нами, если у вас возникнут какие-либо вопросы (номер телефона и адрес электронной почты для связи приведены на обороте данной инструкции).

ЗНАКОМСТВО С АВТОКРЕСЛОМ QR



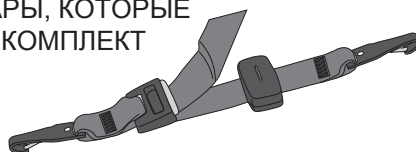
- 1 – Крепления Isofix (изофикс).
- 2 – Регулятор Isofix.
- 3 – Рукоятка Isofix для разблокировки.
- 4 – Кольцо для «якорного» ремня (Top Tether).
- 5 – Пазы для дополнительного опорного стержня.
- 6 – Шпилька для крепления к ремню

- безопасности автомобиля.
- 7 – Защелка предохранителя для ремня безопасности автомобиля.
- 8 – Регулятор ремней и высоты подголовника.
- 9 – Регуляторы ремней.
- 10 – Регулятор спинки кресла.



Центрирующие скобы (2)

АКСЕССУАРЫ, КОТОРЫЕ ВХОДЯТ В КОМПЛЕКТ



«Якорный» ремень

ВНИМАНИЕ!

1. Это универсальная удерживающее устройство. Оно одобрено согласно Положению № 44 (версия 04) для общего пользования в автомобилях и подходит для большинства типов автомобильных сидений.
2. Кресло может быть правильно установлено, если изготовителем в инструкции к автомобилю указано, что автомобиль предусматривает установку универсальной системы фиксации для данной возрастной группы.
3. Универсальная система фиксации соответствует более строгим критериям по сравнению с более ранними системами, на которые данное предупреждение не распространяется.
4. В случае каких-либо сомнений проконсультируйтесь с изготовителем автокресла или продавцом.

ВНИМАНИЕ!

1. Данное устройство является системой ISOFIX, предназначенной для детей. Оно одобрено в соответствии с Положением № 44 (Дополнение № 5, версия 04) для общего пользования в автомобилях, укомплектованных системой крепления ISOFIX.
2. Устройство подлежит установке в автомобилях в местах, обозначенных как позиции для крепления ISOFIX (в инструкции к автомобилю), в зависимости от категории детского автокресла и креплений.
3. Данное устройство относится к следующему классу ISOFIX по массе и габаритам: Группа 1 (9 кг -18 кг).

ВНИМАНИЕ!

1. Данная фиксирующая система для детей является полууниверсальной, которая пригодна для установки в автомобилях с положениями сидений, которые указаны в списке автомобилей, вложенном в данную упаковку.
2. Данная система фиксации также может подходить для применения и в других автомобилях с другими положениями сидений.
3. В случае каких-либо сомнений проконсультируйтесь с изготовителем или продавцом.

ВНИМАНИЕ:

Устройство подходит для использования только в автомобилях, укомплектованных трехточечными ремнями безопасности с натяжителем или без натяжителя, одобренными для применения согласно стандарту UN/ECE 16 или аналогичному стандарту.

**ХРАНИТЕ ДАННУЮ ИНСТРУКЦИЮ ВНУТРИ АВТОКРЕСЛА QR В ТЕЧЕНИЕ
ВСЕГО СРОКА ЕГО ИСПОЛЬЗОВАНИЯ**

ВНИМАТЕЛЬНО ПРОЧИТАЙТЕ ДАННУЮ ИНСТРУКЦИЮ ПЕРЕД НАЧАЛОМ ИСПОЛЬЗОВАНИЯ ДАННОГО ПРОДУКТА И ХРАНИТЕ ДАННУЮ ИНСТРУКЦИЮ ДЛЯ ОБРАЩЕНИЯ К НЕЙ В БУДУЩЕМ. В СЛУЧАЕ НЕСОБЛЮЖДЕНИЯ ТРЕБОВАНИЙ ДАННОЙ ИНСТРУКЦИИ БЕЗОПАСНОСТЬ ВАШЕГО РЕБЕНКА МОЖЕТ БЫТЬ ПОСТАВЛЕНА ПОД УГРОЗУ.

ПРИМЕЧАНИЯ ПО ТЕХНИКЕ БЕЗОПАСНОСТИ

- Автокресло QR относится к Группе 1 детских автокресел (для детей массой тела от 9 до 18 кг).
- Кресло можно закрепить в автомобиле при помощи трехточечного ремня безопасности с натяжителем или без натяжителя, одобренного для применения согласно стандарту UN/ECE-16 или аналогичному стандарту, либо при помощи креплений Isofix и «якорного» ремня Top Tether или опорного стержня (в комплект поставки не входит).
- Какие-либо модификации оригинального оборудования запрещены.
- В случае аварии ремни автокресла следует проверить или заменить.
- Берегите все части кресла от возможного повреждения от складывающегося сиденья или дверей автомобиля.
- Защищайте любые металлические части устройства, которые могут войти в контакт с ребенком, от нагрева солнечными лучами.
- Не допускайте перекручивания ремней.
- Всегда используйте автокресло (даже во время коротких поездок) и никогда не оставляйте ребенка в автомобиле без присмотра.
- Убирайте автокресло из автомобиля, если вы не собираетесь его использовать в ближайшее время, и храните его вдали от детей.
- Рекомендуется закрепить или зафиксировать любой багаж или предметы, которые способны нанести травму во время столкновения.
- Компания гарантирует безопасность продукта при его использовании первоначальным покупателем.
- Не рекомендуется пользоваться бывшими в употреблении средствами защиты.
- Очень важно, чтобы другие пассажиры автомобиля также надевали ремни безопасности, поскольку в случае столкновения их может отбросить в сторону, и они могут травмировать ребенка.
- Если автокресло находится в автомобиле, а вы не планируете его использовать на постоянной основе, закрепите его при помощи ремней безопасности или креплений Isofix и «якорного» ремня Top Tether или опорного стержня (в комплект поставки не входит).
- Регулярно осматривайте различные части продукта.
- Не следует пользоваться автокреслом без чехла.
- Используйте только поставленный изготовителем чехол, поскольку он является составной частью изделия.
- Вы несете ответственность за безопасность ребенка.

ВНИМАНИЕ:

ОБРАТИТЕСЬ К ИНСТРУКЦИИ ПО ЭКСПЛУАТАЦИИ ВАШЕГО АВТОМОБИЛЯ ДЛЯ ОПРЕДЕЛЕНИЯ СООТВЕТСТВУЮЩЕГО МЕСТОПОЛОЖЕНИЯ ТОЧЕК КРЕПЛЕНИЯ СИСТЕМЫ ISOFIX И КОЛЬЦА ДЛЯ «ЯКОРНОГО» РЕМНЯ TOP TETHER, А ТАКЖЕ ДЛЯ ПОЛУЧЕНИЯ ИНФОРМАЦИИ ОБ АВТОМОБИЛЯХ, В КОТОРЫХ РАЗРЕШЕНА УСТАНОВКА УСТРОЙСТВА ПРИ ПОМОЩИ ОПОРНОЙ СТОЙКИ (В КОМПЛЕКТ ПОСТАВКИ НЕ ВХОДИТ). В СЛУЧАЕ КАКИХ-ЛИБО СОМНЕНИЙ ПРОКОНСУЛЬТИРУЙТЕСЬ С ДИЛЕРОМ, ЗАНИМАЮЩИМСЯ ПРОДАЖЕЙ АВТОМОБИЛЕЙ.

УСТАНОВКА АВТОКРЕСЛА QR ПРИ ПОМОЩИ СИСТЕМЫ КРЕПЛЕНИЯ ISOFIX И «ЯКОРНОГО» РЕМНЯ (рисунки 1-6)

- Закрепите две центрирующие скобы при помощи креплений Isofix автомобиля, расположенных между спинкой и основной сиденья (рис. 1).
- Разместите автокресло QR лицом вперед на заднем сиденье напротив креплений Isofix (рис. 2).
- Потяните рукоятку в передней части автокресла QR сначала наружу (А), а затем поверните ее вправо (В), чтобы как можно сильнее раздвинуть соединители (рис. 3).
- Нажмите, чтобы оба соединителя были надежно закреплены при помощи креплений автомобиля. Если крепления закреплены правильно, раздастся щелчок (рис. 4).
- Если установка произведена правильно, с наружной части обоих соединителей появится зеленая полоса (рис. 5).
- Наконец, отрегулируйте зазор между автокреслом и спинкой сиденья автомобиля, потянув рукоятку сначала наружу, а затем повернув ее влево (рис. 6).

Крепление «якорного» ремня (рисунки 7-10)

- Зацепите карабин «якорного» ремня (со стороны регулятора) за кольцо в задней части спинки сиденья (рис. 7), а с другой стороны закрепите его к точке крепления ремня к автомобилю (рис. 8).

ПРИМЕЧАНИЕ: Чтобы найти кольцо для крепления «якорного» ремня, обратитесь к инструкции к автомобилю.

- Затяните «якорный» ремень (рис. 9), чтобы на натяжном устройстве исчезла красная полоса (рис. 10).

Как снять автокресло QR с «якорным» ремнем (рисунки 11-15)

- Освободите «якорный» ремень, отпустив регулятор (рис. 11) и сняв карабин с кольца в задней части автосиденья QR (рис. 12).
- Потяните рукоятку в передней части автокресла наружу (рис. 13), а затем поверните ее вправо, чтобы создать зазор между автокреслом и спинкой сиденья автомобиля.
- Чтобы освободить крепления Isofix, потяните передний рычаг (рис. 14) до щелчка, который будет сигнализировать о том, что крепления освобождены. На соединителях появятся красные полосы (рис. 15).

ПРИМЕЧАНИЕ: Рекомендуется не снимать «якорный» ремень, чтобы упростить установку автокресла в следующий раз.

УСТАНОВКА АВТОКРЕСЛА QR ПРИ ПОМОЩИ ТРЕХТОЧЕЧНОГО РЕМНЯ БЕЗОПАСНОСТИ АВТОМОБИЛЯ (рисунки 16-19)

- Поставьте автокресло на переднее или заднее сиденье автомобиля.
- Пропустите брюшной ремень с обеих сторон через направляющие для ремня (рис. 16), закрепите застежку и зафиксируйте, потянув диагональный ремень.
- Затем потяните диагональную часть, протянув ее через боковую скобу (рис. 17).
- Закройте скобу и зафиксируйте предохранительную защелку (рис. 18).
- Проверьте правильность крепления автокресла (рис. 19).

ИНСТРУКЦИИ ПО ПРИМЕНЕНИЮ

КАК ПОСАДИТЬ РЕБЕНКА В АВТОКРЕСЛО QR (рисунки 20-23)

- Нажмите на рычаг на верхнем правом переднем регуляторе (рис. 20) и одновременно потяните за полоски грудного ремня (рис. 21).
- Откройте застежку ремня, нажав на красную кнопку (рис. 22).
- Теперь ребенка можно посадить в кресло.
- Затяните пряжку ремня (рис. 23).

ПРИМЕЧАНИЕ: Если пряжка не застегнута или если ребенок случайно ее расстегнет, раздастся звуковой сигнал (5 гудков).

РЕГУЛИРОВКА РЕМНЯ

Регулировка пахового ремня (рисунок 24)

- Нажмите на регулятор и одновременно установите его в необходимое положение, убедившись в том, что брюшной ремень расположен как можно ниже, чтобы защитить таз ребенка (рис. 24).

Регулировка грудных ремней (рисунки 25-26)

- Потяните за одну из двух задних боковых рукояток (рис. 25), чтобы грудные ремни находились на уровне плеч ребенка и на одинаковом уровне (рис. 26).
- Спинка будет двигаться вместе с ремнем.

Затяжка ремней (рисунок 27)

- Потяните рукоятку в верхней правой передней части автокресла вправо, чтобы правильно закрепить ремни. Не забудьте оставить небольшой зазор (рис. 27).

ПРИМЕЧАНИЕ: Не поворачивайте рукоятку влево, чтобы отрегулировать ремни.

Как расслабить ремни (рисунки 28-29)

- Нажмите на рычаг на верхнем правом регуляторе (рис. 28) и одновременно потяните за полоски грудного ремня (рис. 29).

ИЗМЕНЕНИЕ НАКЛОНА СПИНКИ СИДЕНЬЯ (рисунок 30)

- Нажмите нижний рычаг в передней части автокресла (рис. 30). Вы услышите щелчок, если кресло установлено правильно.

КАК СНЯТЬ ЧЕХОЛ (рисунки 31-34)

- Расстегните пряжку ремня (рис. 31).
- Освободите боковые скобы чехла (рис. 32) и отделите эластичные полоски от нижней части каркаса (рис. 33).
- Освободите две скобы в верхней части спинки (рис. 34).
- Теперь чехол можно снять.
- Чтобы снова надеть чехол, повторите указанные шаги в обратном порядке.

Стирка чехла

- Машинная стирка при температуре до 30°C без использования центрифуги. Окрашенные или пластмассовые части необходимо мыть при помощи неабразивного моющего средства без содержания растворителей.

УСТАНОВКА ДОПОЛНИТЕЛЬНОЙ ОПОРНОЙ СТОЙКИ (рисунки 35-38)

ВНИМАНИЕ: Установка дополнительной опорной стойки на автокресло QR допустима только в том случае, если она оснащена креплениями Isofix, и без использования «якорного» ремня.

- Снимите обе заглушки в передней части основания (рис. 35).
- Одновременно нажмите на два шарнира, расположенные в верхней части трубок (рис. 36).
- Вставьте обе трубки в передние пазы одновременно во избежание их блокировки. Если трубки закреплены правильно, раздастся щелчок (рис. 37).
- Одной рукой потяните красную деталь крепления наружу, а второй рукой протяните телескопическую опору стойки до пола автомобиля (рис. 38). Отпустите красную деталь и убедитесь в том, что телескопическая трубка не попала в положение между двумя положениями фиксации.

ВНИМАНИЕ: Если телескопическая трубка попала в положение между двумя положениями фиксации, ее следует передвинуть в соответствующее положение (выше или ниже), чтобы обеспечить надежную опору.

ПРИМЕЧАНИЕ: Возможность установки опорной стойки вы можете выяснить, ознакомившись со списком автомобилей.

www.casualplay.com

www.casualplay.com