

AILEBEBE KURUTTO NT2

Дополнительные инструкции

Благодарим вас за приобретение изделия AILEBEBE KURUTTO NT2.
 Перед использованием изделия обязательно прочитайте инструкции по эксплуатации.
 Некоторые данные, связанные с названием изделия, обшивкой корпуса и навеса от солнца, отличаются от тех, которые указаны в инструкциях по эксплуатации.
 Перед использованием необходимо внимательно прочитать и понять инструкции по эксплуатации.

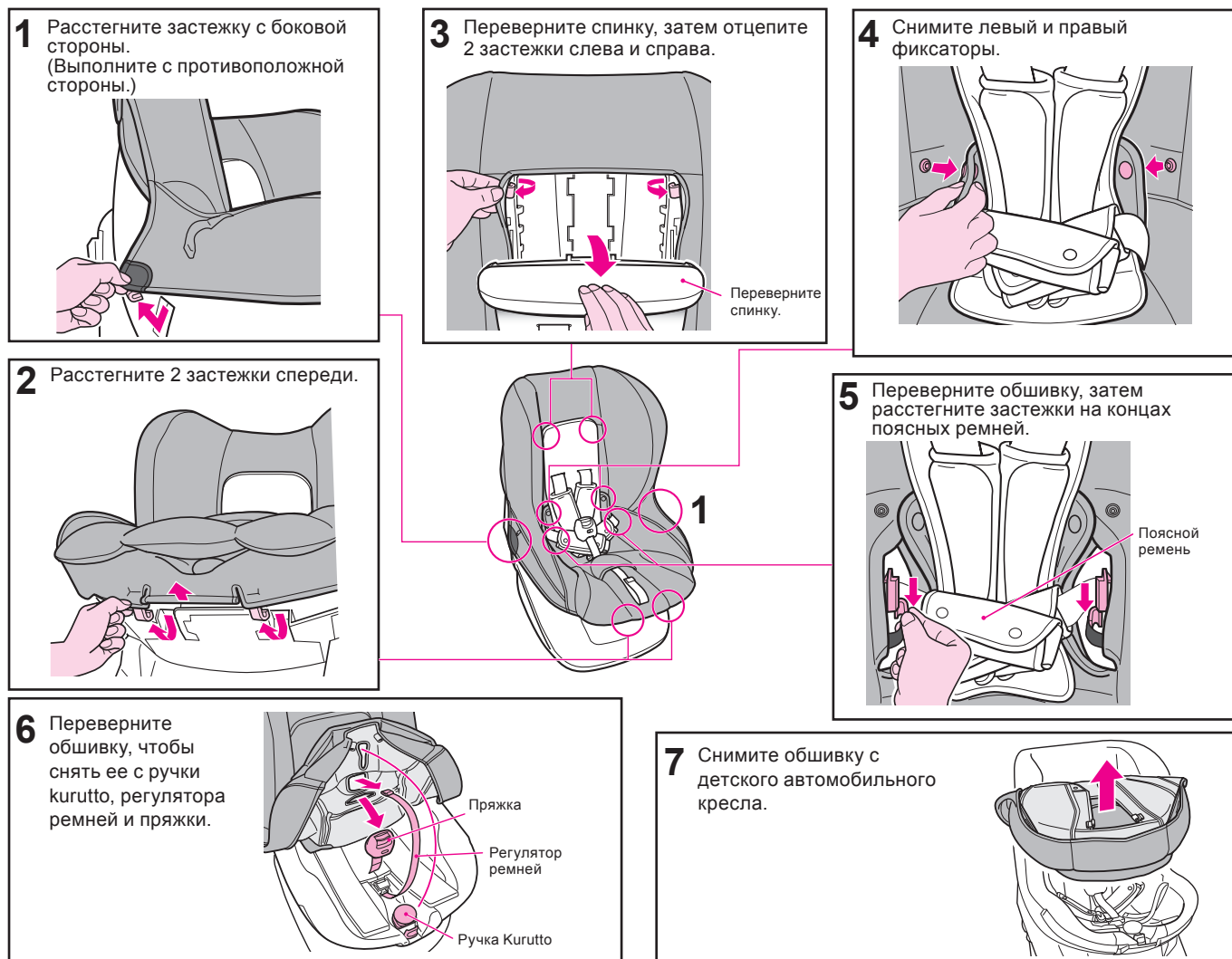
Регулировка навеса от солнца

Навес от солнца можно установить в 3 положениях, как показано на рисунках.



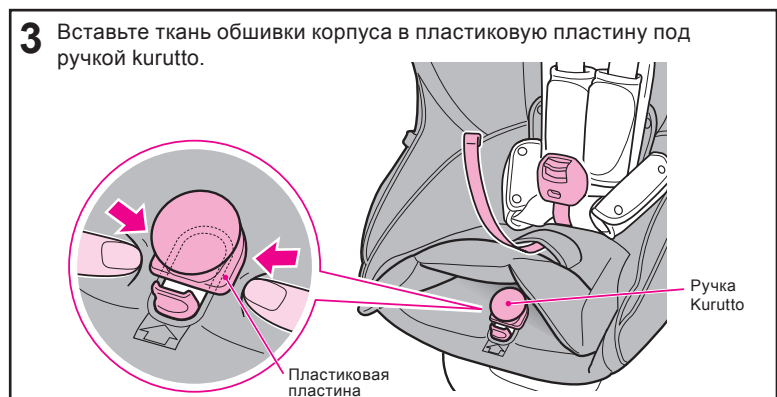
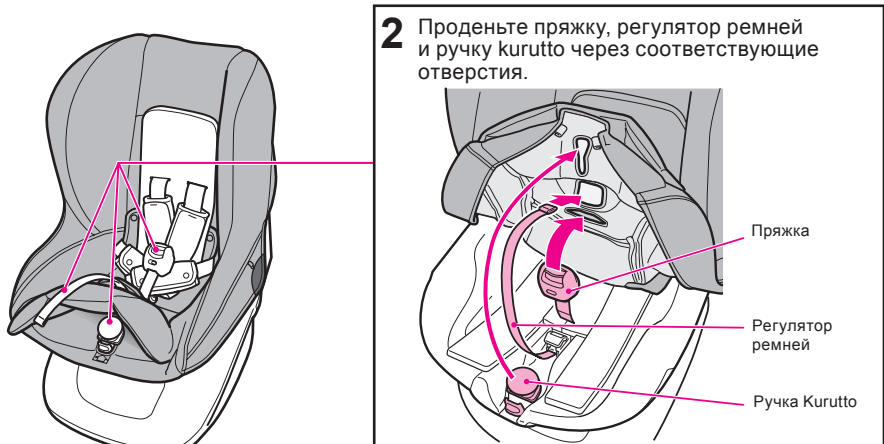
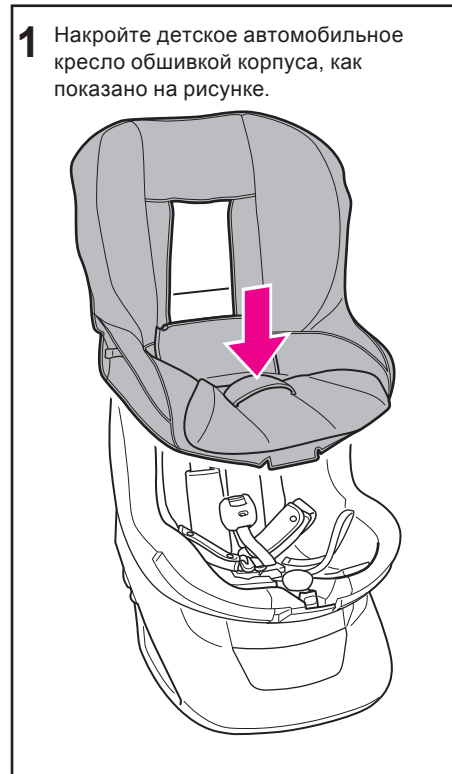
Снятие обшивки корпуса

- 1 Снимите поддержку бедер, поддержку шеи и головы, навес от солнца и накладку на разветвитель ремня. См. стр. 44, 45 и 47 инструкций по эксплуатации.
- 2 Расстегните застёжки и фиксаторы для снятия обшивки корпуса.



Крепление обшивки корпуса

1 Накройте детское автомобильное кресло обшивкой корпуса.



2 Застегните застежки и фиксаторы обшивки корпуса.

